

사직단 자료집

3_지도 및 항공사진 편

4_회화 및 사진 편

5_지적도 편

2013.11.26

재단법인 예을

3_지도 및 항공사진 편

3) 지도 및 항공사진

① 지도

지도명	제작시기	축척	크기	출처
한양도(漢陽圖)	1760년대		111.1x111.1 cm	서울지도(서울역사박물관 편)



담장으로 둘러싸여진 사직단 영역이 길과 만나는 곳에는 정문이 표시되었다. 담장 내부에 단(壇)이 표현되어 있지 않으며, 담장 내부에 울창한 소나무 숲이 그려져 있는 것이 특징적이다.

한양도(漢陽圖)	18세기		57.0x100.3 cm	서울지도(서울역사박물관 편)
----------	------	--	---------------	-----------------



1760년대의 《한양도》와 유사한 방식으로 사직단 영역이 그려졌으며, 인왕산 자락과 연결되어 있다. 영역 내부는 울창한 소나무 숲이 그려져 있다. 사직(社稷)이라는 명칭 대신에 ‘松□’라고 표기된 점이 특이하다.

한양전도(漢陽全圖)	1780년대	72.0x88.0 cm	서울지도(서울역사박물관 편)
------------	--------	-----------------	-----------------



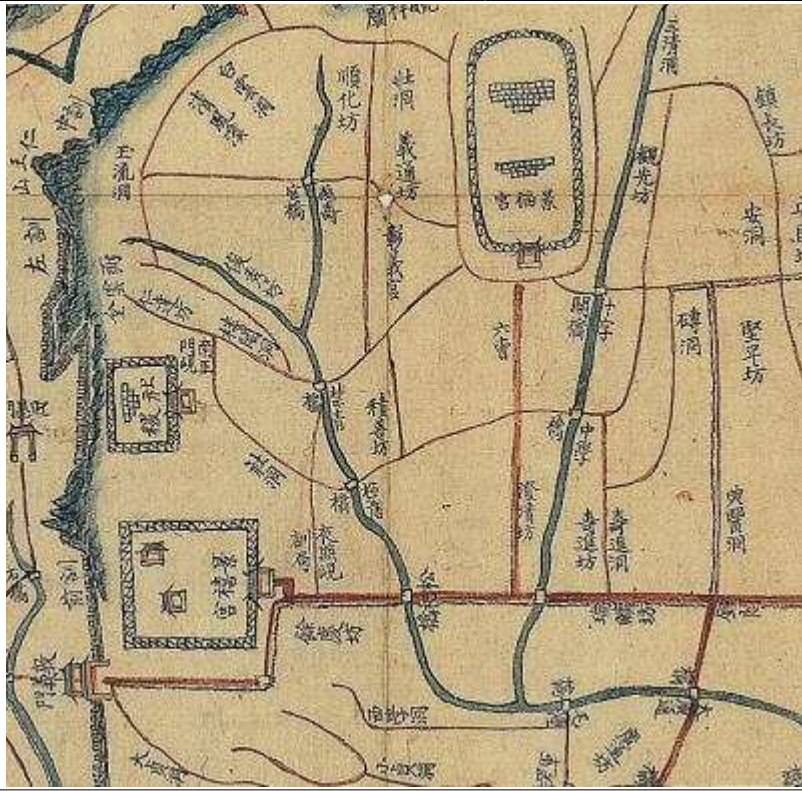
담장으로 구획된 사직단 영역
내부에는 사직단이 하나의 단으로
그려져 있고, 소나무 숲이
사직단을 둘러싸고 있다.

도성대지도(都城大地圖)	18세기 후 반	180.0x213.0 cm	서울지도(서울역사박물관 편)
--------------	-------------	-------------------	-----------------



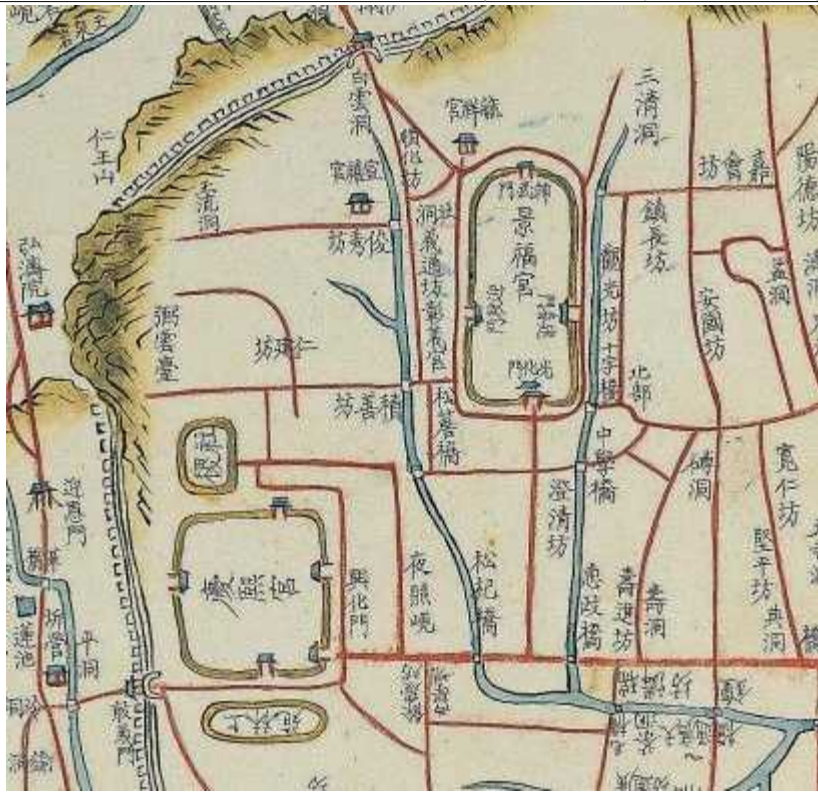
담장으로 구획된 사직단 영역
내부에 소나무가 뺨뺨하게 들어서
있다. 사직단 정문의 정면과
측면을 동시에 그린 것이
특징이다.

조선성시도(朝鮮城市圖)	1830년	66.0x86.0 cm	서울지도(서울역사박물관 편)
--------------	-------	-----------------	-----------------



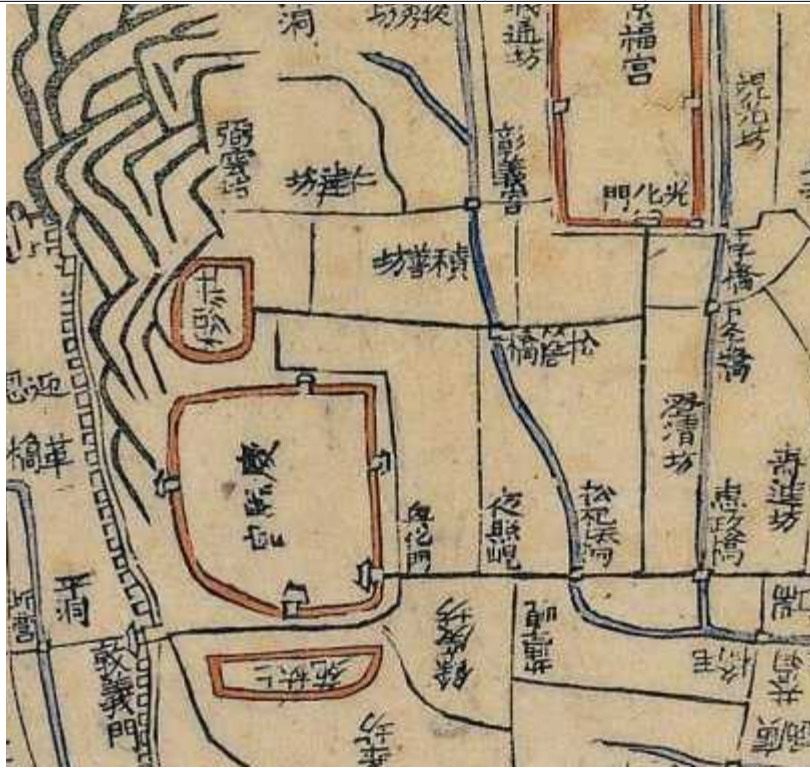
방형으로 구획된 사직단 영역 담장 내부에 3층의 제단을 묘사한 것이 특징적이다. 담장은 사각형으로 묘사하였다.

도성도(都城圖)동여도(東輿圖)	1856~1872년	671.0x400.0 cm	서울지도(서울역사박물관 편)
------------------	------------	-------------------	-----------------



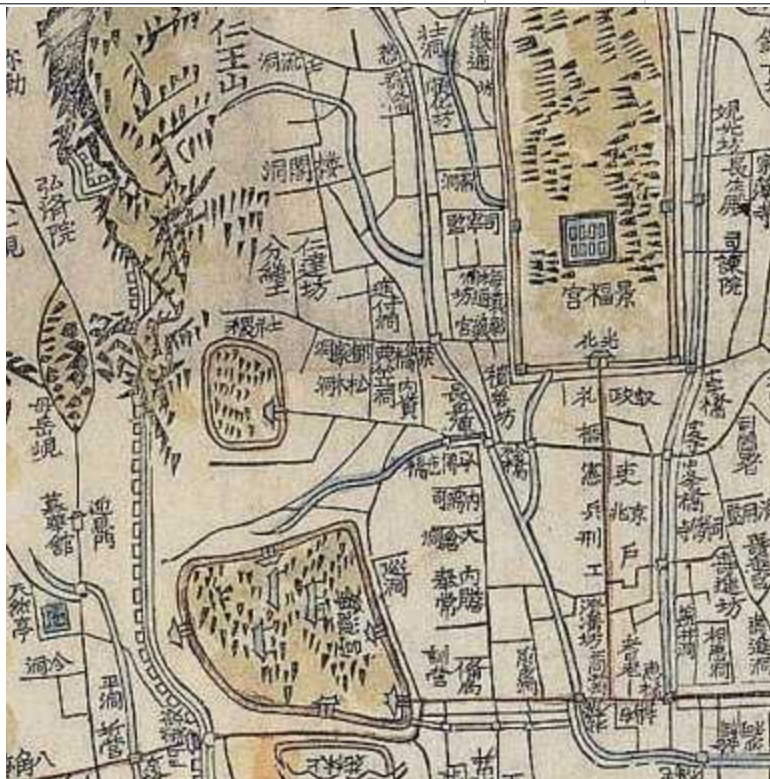
간단하게 담장만 그리고 '사직'(社稷)이라고 표기하였다. 경희궁의 흥화문(興化門)과 사직단 정문을 연결하는 도로가 표기되어 있다.

도성도(都城圖)대동여지도(大東輿地圖)	1861년	약 1:165,000 ~ 1:168,000	630.0x520.0 cm	서울지도(서울역사박물관 편)
----------------------	-------	----------------------------------	-------------------	-----------------



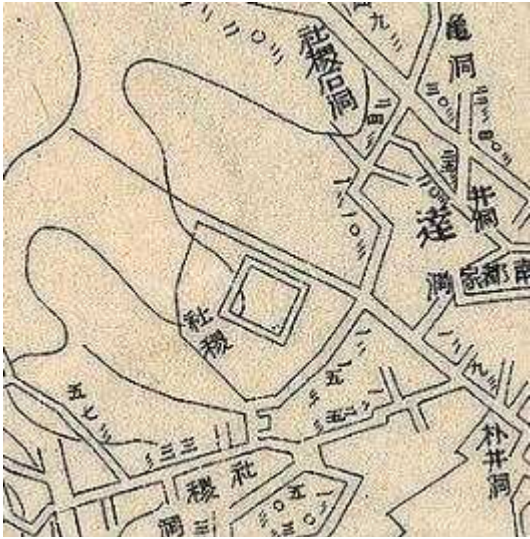
도성도 동여도와 표현방식이 유사하다.

수선전도(首善全圖)	1861년		160.8x79.0 cm	서울지도(서울역사박물관 편)
------------	-------	--	------------------	-----------------



사직단 영역 안에 나무가 무성하게 자라고 있음을 표현하고 있다.

용산합병경성시가전도(龍山合併京城市街全圖)	1911년	1:10,000	78.2x54.7 cm	서울지도(서울역사박물관 편)
------------------------	-------	----------	--------------	-----------------



최신경성전도(1907)과 대체로 유사하다.

경성부시가도(京城府市街圖)	1911년	1:5,000	153x123cm	국립중앙박물관 소장
----------------	-------	---------	-----------	------------



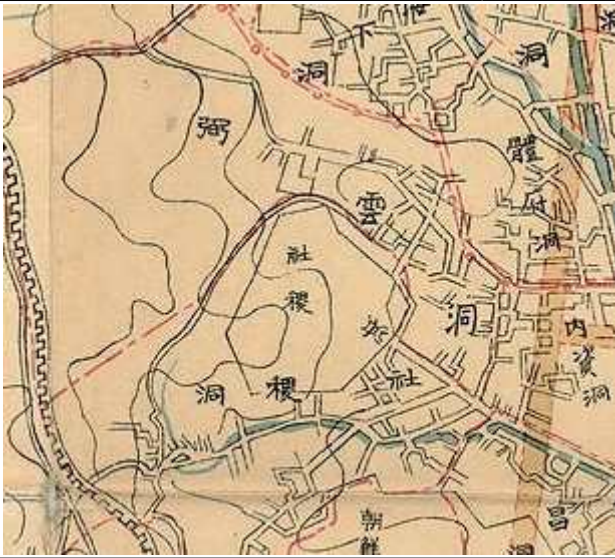
사직단 영역의 경계만 있고 내부시설을 표기하지 않았다. 대신 등고선이 자세하게 그려져 있다.

경성부시가강계도(京城府市街疆界圖)	1914년	1:10,000	109.4x77.5 cm	서울지도(서울역사박물관 편)
--------------------	-------	----------	---------------	-----------------



사직단의 정문이 그림으로 표현되어 있다. 사직단 영역 내부에는 별다른 표시가 없다.

경성부명세신지도(京城府明細新地圖)	1914년	1:10,000	109.5×80.0 cm	서울지도(서울역사박물관 편)
--------------------	-------	----------	---------------	-----------------



경성부시가강계도와 유사

일만분일 조선지형도집성 중 경성 (一万分一 朝鮮地形圖集成 中 京城)	1915년	1:10,000	48x63cm	(朝鮮總督府作製)一万分一 朝鮮地形圖集成 (柏書房 편)
---------------------------------------	-------	----------	---------	-------------------------------



이 지도에서 녹지는 점으로 표시되었는데, 사직단이 포함되어있다. 또한 이전의 지도들보다 사직단 영역이 상세하게 표현되었다. 사직단의 제단, 동쪽의 재실, 서쪽의 부속시설이 정확하게 그려져 있다.

경성부관내도(京城府管內圖) 경성부부세일반(京城府府勢一般)	1917년	1:16,000	78.4x54.3 cm	서울지도(서울역사박물관 편)
------------------------------------	-------	----------	-----------------	--------------------



사직단 영역은 실선으로 간략하게 표현되었으며, 사직동의 지명만 표기되었다.

경성도 KELJO (京城圖)	1910년대 후반		38.0x52.6 cm	서울지도(서울역사박물관 편)
-----------------	--------------	--	-----------------	--------------------



외부의 도로가 사직단 영역의 내부까지 연장된 것이 특징이다. 지도의 영문 표기(Shashoku-do)는 사직동(社稷洞)의 일본식 발음을 나타낸 것이다.

경성부관내지도(京城府管內地圖)	1918년	166x111cm	국립중앙박물관 소장
------------------	-------	-----------	------------



사직동 1번지에 해당하는 사직단 영역의 경계가 점선으로 그려져 있다.

일만분일 조선지형도집성 중 경성 서북부 (一萬分一 朝鮮地形圖集成 中 京城西北部)	1921년	1:10,000	48x63cm	(朝鮮總督府作製)一萬分一 朝鮮地形圖集成 (柏書房 刊)
---	-------	----------	---------	-------------------------------



일만분일 조선지형도집성 중 경성(1915년 측도)와 비교하면, 경사지는 등고선으로 시가지는 사선으로 표현한 차이점이 보인다. 사직단 영역에서는 재실 부분이 남아있지 않으며, 정문에서 사직단 부속시설까지 이르는 길이 점선으로 표시되어 있다.

경성시가도(京城市街圖)	1927년	1:7,500	100.0x95.8 cm	서울지도(서울역사박물관 편)
--------------	-------	---------	------------------	--------------------



공원으로 변한 사직단 영역의 모습을 보여주고 있다. 사직단의 재실, 부속시설은 사라지고 산책도로와 편의시설이 조성되었음을 알 수 있다.

경성유람안내도(京城遊覽案内圖)	1920년대 후반		20.3x46.3 cm	서울지도(서울역사박물관 편)
------------------	--------------	--	-----------------	--------------------



경성부공원계획지도(京城府公園計劃地圖)	1920년대 후반 이후	1:15,000	105.5x137.8 cm	서울지도(서울역사박물관 편)
----------------------	-----------------	----------	-------------------	--------------------



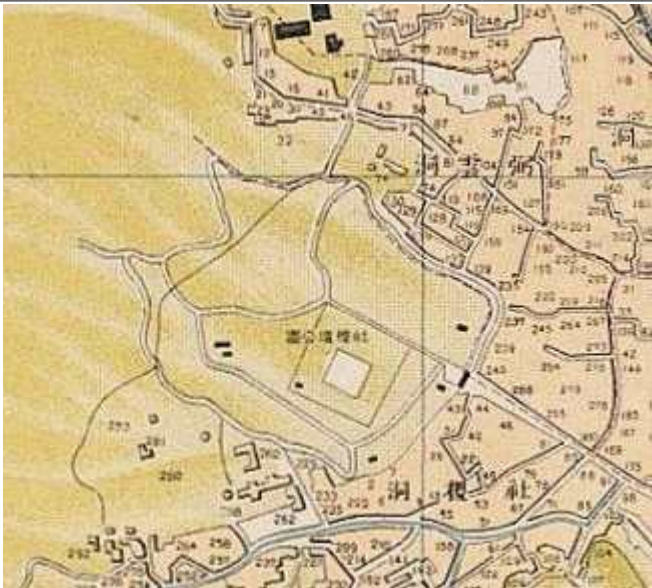
이 지도에서 기존의 공원들이 음영으로 표시되어 있는데, 사직단 영역과 그 뒤의 임야(사직동 산1번지)가 함께 공원 영역으로 지정되어 있다.

경성지도(京城地圖)	1930년 전 후	1:3,000	27.0x21.5 cm	서울지도(서울역사박물관 편)
------------	--------------	---------	-----------------	--------------------



사직단 부분은 얇은 실선으로 간략하게 표현되어 있으며, 공원 영역은 굵은 실선으로 표시되었다.

경성시가도(京城市街圖)	1933년	1:7,500	99.0x98.4 cm	서울지도(서울역사박물관 편)
--------------	-------	---------	-----------------	--------------------



경성시가도(1927)와는 몇가지 변화를 제외하고 동일한 지도이다. 참고로 이 변화들은 주로 서울 동부와 남부에 해당하며, 사직단 영역 인근에는 나타나지 않는다.

경성정밀지도(京城精密地圖)	1933년	1:4,000	183.0x113.0 cm	서울지도(서울역사박물관 편)
----------------	-------	---------	-------------------	--------------------



사직단 부분만 ‘社稷’(사직)으로 표시되어 있다.

경성부관내도(京城府管内圖)	1934년	1:15,000	79.5x54.8 cm	서울지도(서울역사박물관 편)
----------------	-------	----------	-----------------	-----------------



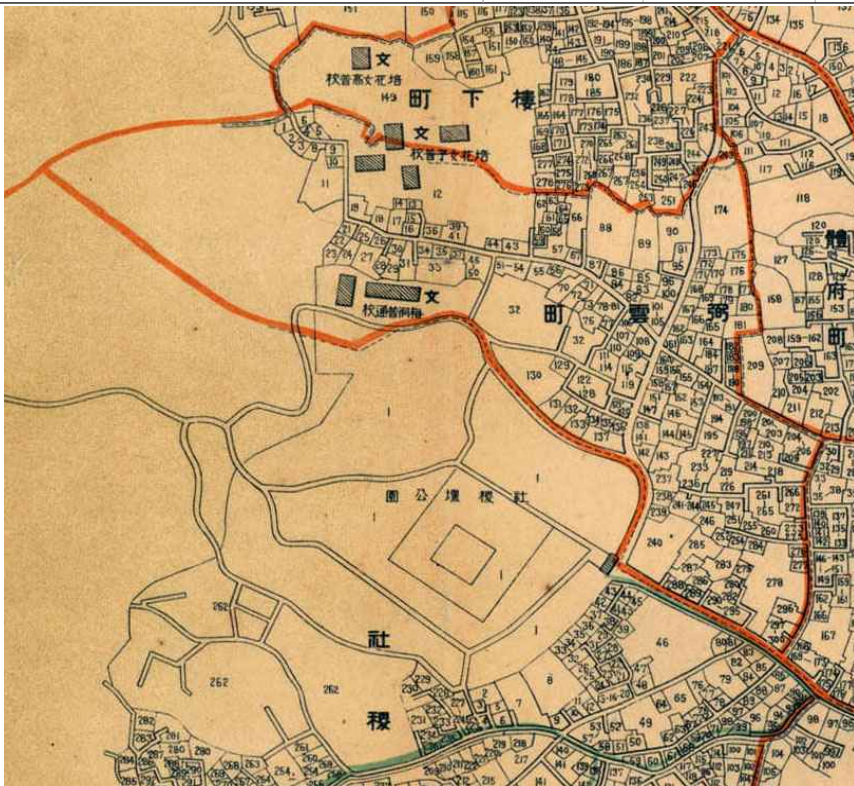
“사직단공원”이라는 글자를 찾아볼 수 있으며, 사직단의 기단만 마름모꼴로 표시되어 있다.

경성부도로공사일람도(京城府道路工事一覽圖)	1935년	1:15,000	27.3x19.8 cm	서울지도(서울역사박물관 편)
------------------------	-------	----------	-----------------	-----------------



사직단 영역이 굵은 선으로 표시되어 있으며, 옆의 사직동 산1번지는 점선을 통해 주변과 분리하여 표현하였다.

대경성정도(大京城精圖)	1936년	1:6,000	54.2x78.7 cm	서울지도(서울역사박물관 편)
--------------	-------	---------	-----------------	-----------------



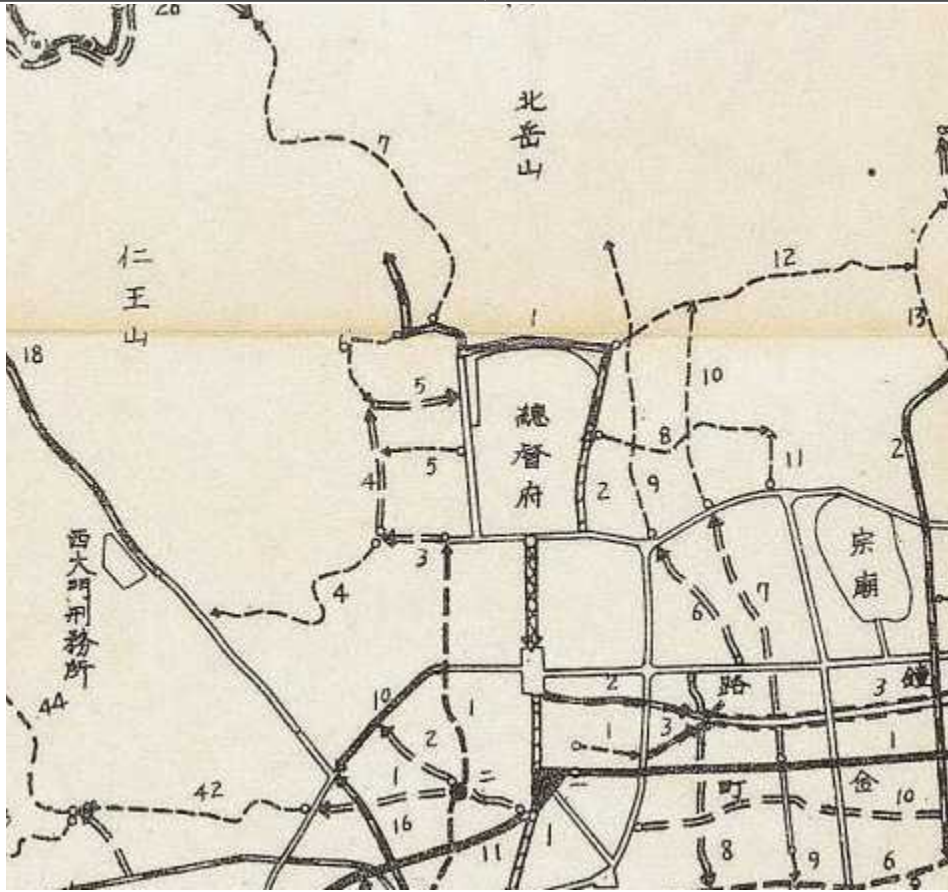
사직동 1번지가 점선으로 표시되었는데, 그 안에는 매동보통학교가 포함되어 있다. 사직단 내부에 있는 몇 개의 진입로가 나타나 있다. 경성시가도(1933)의 편의시설들이 생략되어 있다.

경성시가지계획평면도(京城市街地計劃平面圖)	1936년 이후	1:25,000	66.1x85.7 cm	서울지도(서울역사박물관 편)
------------------------	----------	----------	-----------------	-----------------



사직단공원 남쪽으로 ④번 신설 도로(현재의 사직로) 계획이 나타나 있으며, 동쪽으로도 신설 도로(현재의 필운도로) 계획이 있다.

경성시가계획가로망도(京城市街地計劃街路網圖)	1938년	1:50,000	30.8x37.2 cm	서울지도(서울역사박물관 편)
-------------------------	-------	----------	--------------	-----------------



사직단은 표현되어 있지 않다. 대신 사직단공원 남쪽으로 신설 도로(현재의 사직로) 계획이 나타나 있으며, 동쪽으로도 신설 도로(현재의 필운도로) 계획이 있다.

경성부관내도(京城府管內圖)	1930년대 후반	1:25,000	154.5x80.0 cm	서울지도(서울역사박물관 편)
----------------	-----------	----------	---------------	-----------------



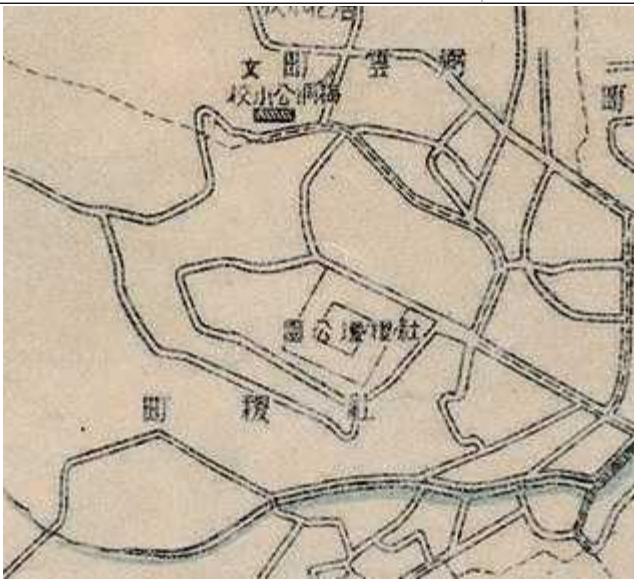
사직단 영역을 굵은 선으로 표시되었으며, 옆의 사직동 산1번지는 점선을 통해 주변과 분리하여 표현하였다.

지번입대경성정밀도(地番入大京城精密圖)	1940년	1:10,000	144.3x76.3 cm	서울지도(서울역사박물관 편)
----------------------	-------	----------	---------------	-----------------



사직단 공원 한가운데에 붉은색 원이 표시되어 있다. 이 지도는 사직단 공원 외에도 경복궁, 창경원, 장충단 공원 등의 서울 시내 명소들을 붉은 색 원으로 표시하고 있다.

대경성명세도(大京城明細圖)	1940년	1:12,000	77.4x54.0 cm	서울지도(서울역사박물관 편)
----------------	-------	----------	--------------	-----------------



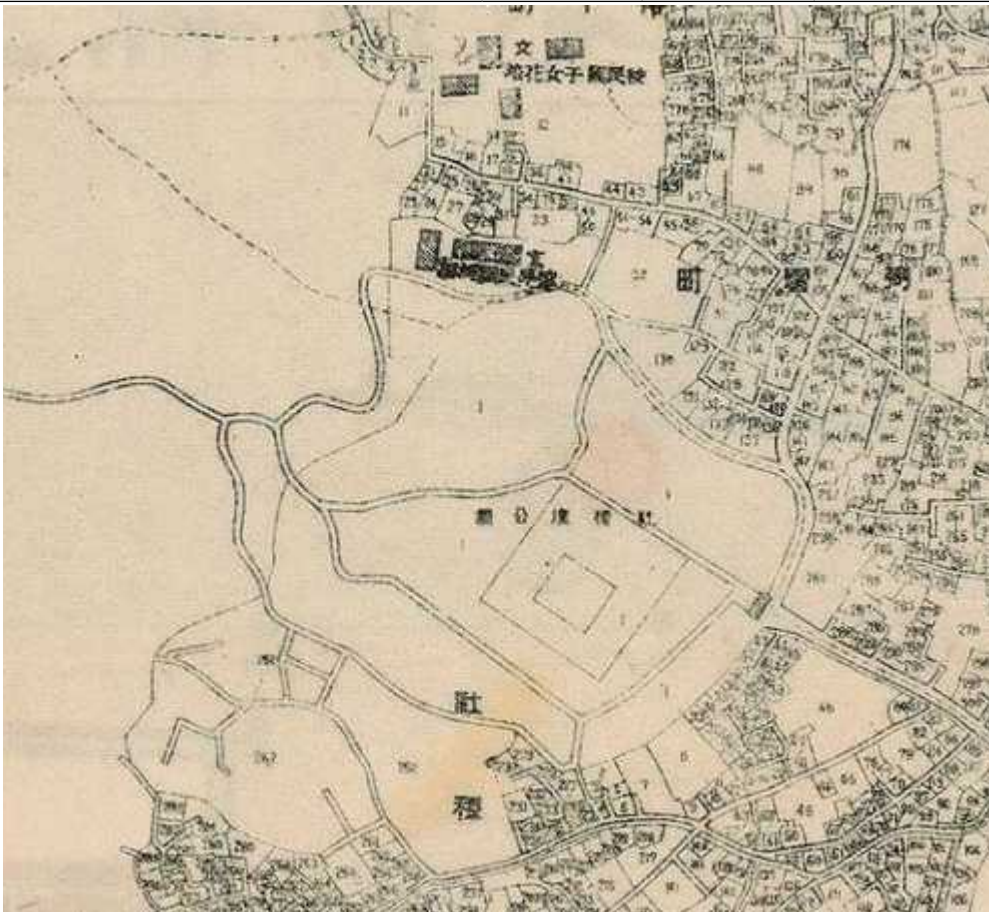
이 지도에서는 사직단 영역을 주변의 도시조직과 따로 구분하지 않고 있다. 기단 부분만 실선으로 표시하였다.

경성교통계획도(京城交通計劃圖)	1942년 이후	1:25,000	69.0x86.1 cm	서울지도(서울역사박물관 편)
------------------	----------	----------	--------------	-----------------



이 지도는 천자, 철도, 버스 노선 등 대중교통만 보여주는 지도이다. 사직단 공원에 사각형의 사직단이 표현되어 있다.

지번구획입경성정도(地番區劃入京城精圖)	1946년	1:6,000	37.8x53.6 cm	서울지도(서울역사박물관 편)
----------------------	-------	---------	--------------	-----------------



해방 직후의 지도이다. 사직단 정문과 기단, 내부 진입로 등이 표현되어 있다.

Korea city plans 1:12,500 : Kyongsong or Seoul (Keijo).	1946년	1:12,500	75x89cm	University of Texas Library
--	-------	----------	---------	--------------------------------



사직단 기단과 부속시설, 이를 둘러싸는 담장이 상세하게 표현되어 있다. 사직단 영역은 인근의 녹지와 연결되어 있으며, Park로 표기되어 있다.

서울특별시가도(서울特別市街圖)	1940년대 후반	1:6,000 추 정	52.7x73.3 cm	서울지도(서울역사박물관 편)
------------------	--------------	----------------	-----------------	--------------------



해방 직후의 지도이다. '사직공원'(社稷公園)이라는 글자는 보이지만, 정확한 영역을 표시하지는 않았다.

서울도시계획공원변경전·후계획도(서울都市計劃公園變更前·後計劃圖) 변경전	1950년대	1:15,000	27.8x22.6 cm	서울지도(서울역사박물관 편)
--	--------	----------	--------------	-----------------



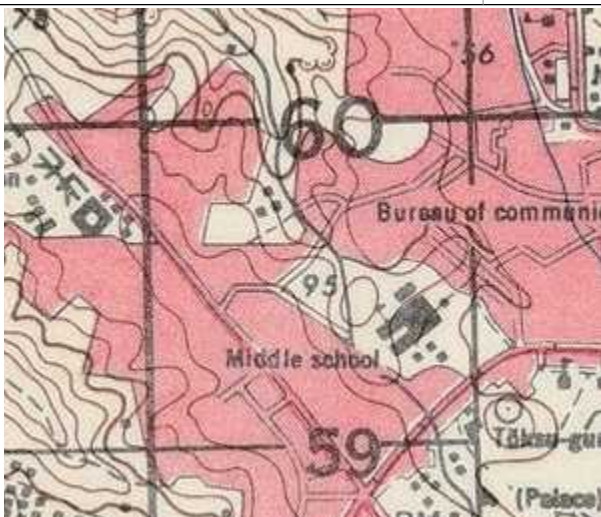
사직단 영역과 그 옆의 사직동 산1번지, 그리고 그 서쪽에 있는 서울성곽 부분까지 모두 서울도시계획공원으로 표시되어 있다.

서울도시계획공원변경전·후계획도(서울都市計劃公園變更前·後計劃圖) 변경 후	1950년대	1:15,000	27.8x22.6 cm	서울지도(서울역사박물관 편)
---	--------	----------	--------------	-----------------



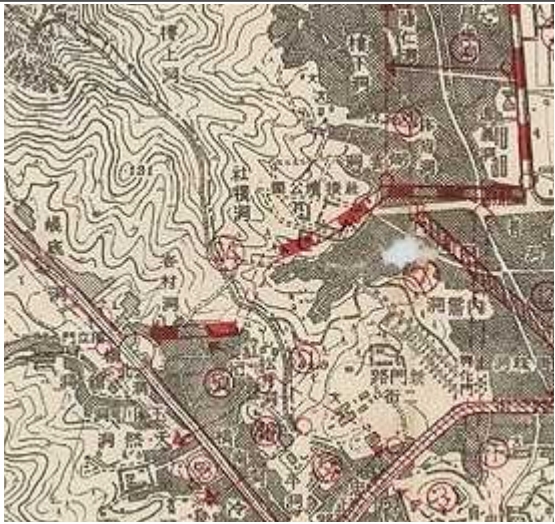
사직단 영역과 그 옆의 사직동 산1번지, 그리고 그 서쪽에 있는 서울성곽 부분까지 모두 서울도시계획공원으로 표시되어 있다.

경성도(京城圖)	1951년	1:50,000	56.7x50.2 cm	서울지도(서울역사박물관 편)
----------	-------	----------	--------------	-----------------



영어로 제작된 지도이다. 사직단 영역만을 따로 표기하고 있지는 않으며, 경내의 건물 3개 가량만 나타나 있다.

서울도시계획가로망도(서울都市計劃街路網圖)	1953년	1:15,000	108.8x118.8 cm	서울지도(서울역사박물관 편)
------------------------	-------	----------	----------------	-----------------



사직단 공원 남쪽으로 사직로가 계획도로로서 표현되어 있으며, 사직터널 역시 점선으로 나타나 있다.

서울시가지도(서울市街地圖)	1950년대 중반	1:14,120	68.0x92.0 cm	서울지도(서울역사박물관 편)
----------------	--------------	----------	--------------	-----------------



일제 강점기에 제작된 지도들에 비해 사직공원의 영역이 줄어들었다. 공원 내부에는 1956년에 준공된 아동보건병원이 나타나 있다.

서울특별시지도(서울特別市地圖)	1957년	1:25,000	114.0x84.0 cm	서울지도(서울역사박물관 편)
------------------	-------	----------	---------------	-----------------



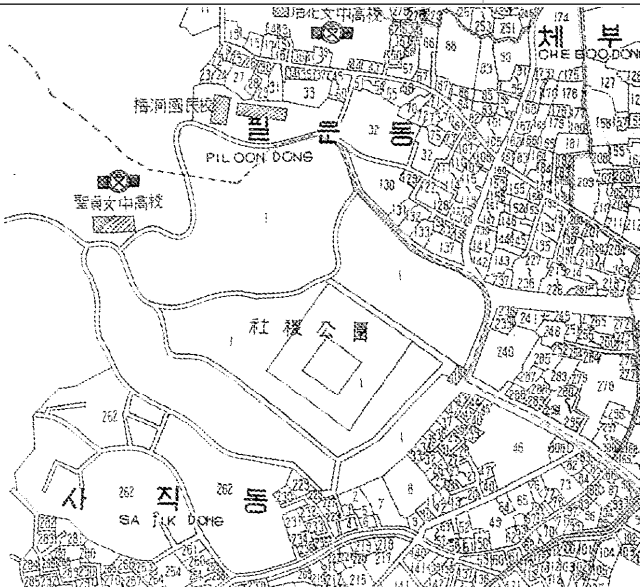
사직공원 내부에 1956년 완공된 아동보건병원이 표시되어 있으며, 공원 내부의 단이나 담장은 지도에 나타나지 않는다.

지번입서울특별시가지도(地番入서울特別市市街地圖)	1958년	1:9,000	77.0x107.2 cm	서울지도(서울역사박물관 편)
---------------------------	-------	---------	---------------	-----------------



사직공원에 '공원'이라는 표기가 따로 등장하지는 않으며, 인근의 녹지와 연결되어 표현되어 있다. 사직단 영역 서쪽에 성정여중고교 건물이 보인다.

지번구획입 대서울정도(地番區劃入 大서울精圖)	1959년	1:6,000	54x76cm	대서울정도(삼능지도공업사)
--------------------------	-------	---------	---------	----------------



사직공원 북서쪽으로 성정여중고교 건물이 표시되어 있다. 사직공원은 내부의 단과 정문이 표현되어 있다.

서울특별시지도(서울特別市地圖)	1960년	1:50,000	74.0x58.5 cm	서울지도(서울역사박물관 편)
------------------	-------	----------	--------------	-----------------



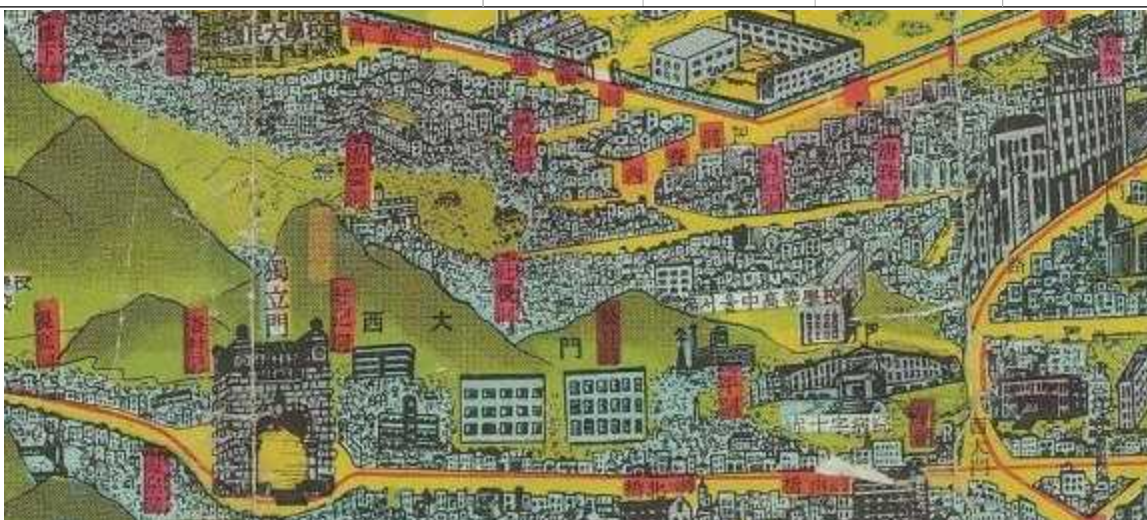
이 지도에서는 사직공원이 따로 표기되어 있지는 않다. 옆의 사직동, 성정여고, 필운동, 배화여고 등의 표기들만 보일 뿐이다.

서울도시계획가로망도(서울都市計劃街路網圖)	1960년	1:15,000	109.1x115.5 cm	서울지도(서울역사박물관 편)
------------------------	-------	----------	----------------	-----------------



이전에 경복궁에서 사직단 정문까지만 연결되어 있었던 사직로를 현재의 독립문이 있는 곳까지 연결할 계획이 나타나 있다.

서울입체전경도(서울立體全景圖)	1962년		21.8x76.0 cm	서울지도(서울역사박물관 편)
------------------	-------	--	--------------	-----------------



서울특별시도시계획가로망도(서울特別市都市計劃街路網圖)	1964년	1:50,000	108.9x78.2cm	서울지도(서울역사박물관 편)
------------------------------	-------	----------	--------------	-----------------



대축척 지도이기 때문에 서울 전역이 간략하게 표현되었다. 사직단 공원의 경우 공원이라고 따로 표기되어 있지는 않다.

최신서울특별시전도(最新서울特別市全圖)	1966년	1:135,000	52.7x72.5cm	서울지도(서울역사박물관 편)
----------------------	-------	-----------	-------------	-----------------



대축척지도이기 때문에 사직공원이 따로 표시되어 있지는 않으며, 당시 사직공원 주변의 도로망을 보여주고 있다.

신편 서울특별시 전도일람도(新編 서울特別市 全圖一覽圖)	1966년	1:5,000	40x54cm	신편 서울특별시 전도일람도(서울특별시)
--------------------------------	-------	---------	---------	-----------------------



사직공원 영역에 아동보건병원에 이어 사직동사무소 건물까지 들어서면서 공원 영역이 한층 좁아졌다.

지번입서울특별시가도(地番入서울特別市市街地圖)	1968년	1:9,000	78.5x108.6cm	서울지도(서울역사박물관 편)
--------------------------	-------	---------	--------------	-----------------



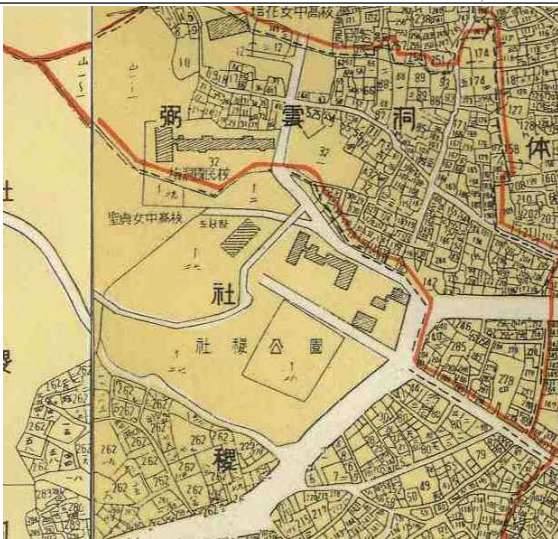
사직공원 안에 성정여중고교와 아동보건병원이 함께 표시되어 있다. 공원 내부의 진입로들이 지도에 표현되었다.

새서울도로·지번개량지구약도(새서울道路·地番改良地區略圖)	1968년	1:135,000 추정	54.6x78.8cm	서울지도(서울역사박물관 편)
--------------------------------	-------	--------------	-------------	-----------------



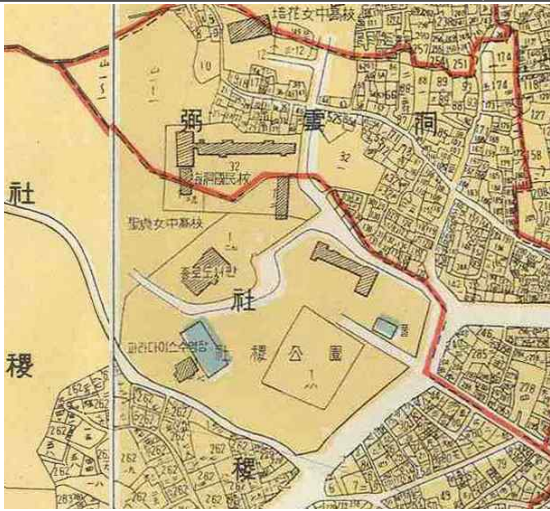
사직공원 남쪽으로 계획도로로 사직로와 사직터널이 표현되어 있다. 대축척 지도이기 때문에 사직공원이 자세히 표현되지는 않는다.

신편 서울특별시전도(新編서울特別市全圖)	1970년	1:10,000	19x27cm	신편 서울특별시전도 (중앙지도문화사)
-----------------------	-------	----------	---------	----------------------



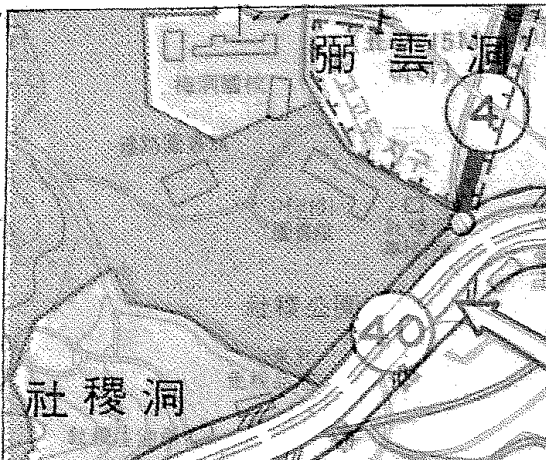
1968년 사직공원 안에 종로도서관이 들어서면서 지도에도 신설된 도서관이 표시되었다.

신편 서울특별시전도(新編서울特別市全圖)	1974년	1:10,000	19x27cm	신편 서울특별시전도 (중앙지도문화사)
--------------------------	-------	----------	---------	-------------------------



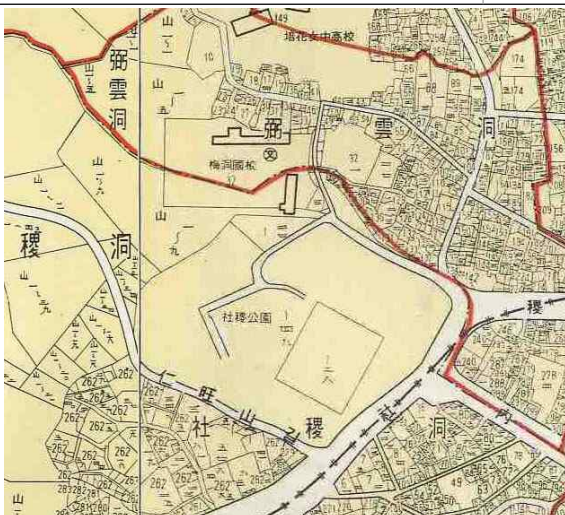
사직공원 안에 어린이 놀장이 개장하고, 뒤이어 성인놀까지 개장하면서 지도에도 새로 개장한 수영장들이 표시되었다.

서울특별시 도시계획도(서울特別市 都市計劃圖)	1986년	1:10,000	40x54cm	서울특별시 도시계획도 (한국지도)
-----------------------------	-------	----------	---------	-----------------------



이 지도에는 기존에 개설된 사직로를 확폭할 계획과 사직공원 동쪽으로 필운대로를 신설할 계획이 담겨 있다.

서울특별시 지번약도(서울特別市 地番略圖)	1989년	1:10,000	19x27cm	서울특별시 지번약도 (중앙지도문화사)
---------------------------	-------	----------	---------	-------------------------



사직공원 내부는 간략하게 표현되었다. 앞의 지도에 비해 사직동 산1번지의 경우 많은 분화가 이루어졌음을 보여준다.

서울 1:5,000 지적·임야 약도	1999년	1:5,000	26x38cm	서울 지적·임야약도 (성지문화사)
---------------------	-------	---------	---------	-----------------------



사직공원 내부는 바닥이 포장된 곳과 녹지인 곳을 구분하여 표현하였다. 사직단 기반 부분이 사각형 녹지 사이에 드러나 있다.

서울 1:5,000 지적·임야 약도	2002년	1:5,000	26x38cm	서울 지적·임야약도 (성지문화사)
---------------------	-------	---------	---------	-----------------------



사직공원 내부는 바닥이 포장된 곳과 녹지인 곳을 구분하여 표현하였다. 사직동사무소와 사직파출소가 함께 표시되어 있다.

서울 1:5,000 지적·임야 약도	2003년	1:5,000	26x38cm	서울 지적·임야약도 (성지문화사)
---------------------	-------	---------	---------	--------------------



용도지역이 표시된 지도로, 이 지도에서는 사직공원 전 영역이 자연녹지지역으로 표시되어 있다.

서울 광명 지번도 : 지적·임야편집도	2011년	1:5,000	26x38cm	서울 광명 지번도 : 지적·임야편집도 (영진문화사)
----------------------	-------	---------	---------	------------------------------



사직공원 바로 옆에는 재개발구역이 나타나 있다. 공원 내부는 앞의 지적편집도들에 비해 간략하게 표현되었다.

② 항공사진

촬영시기
1978년

출처
서울특별시 항공사진 서비스 <http://aerogis.seoul.go.kr/>



사직단 영역 서쪽에는 파라다이스 수영장과 옛 단군 성전, 그리고 사직경로당이 있다. 사직파출소 전면으로는 어린이 놀장이 있다. 사직단의 담장 바깥으로 수목이 둘러싸고 있으며, 사직로를 가로지르는 육교가 보인다.

1983년

서울특별시 항공사진 서비스 <http://aerogis.seoul.go.kr/>



신사임당 동상 북쪽에 있었던 건물이 철거되어 야트막한 둔덕으로 바뀌었다. 또한 사직로의 폭이 확장되었다.

1984년

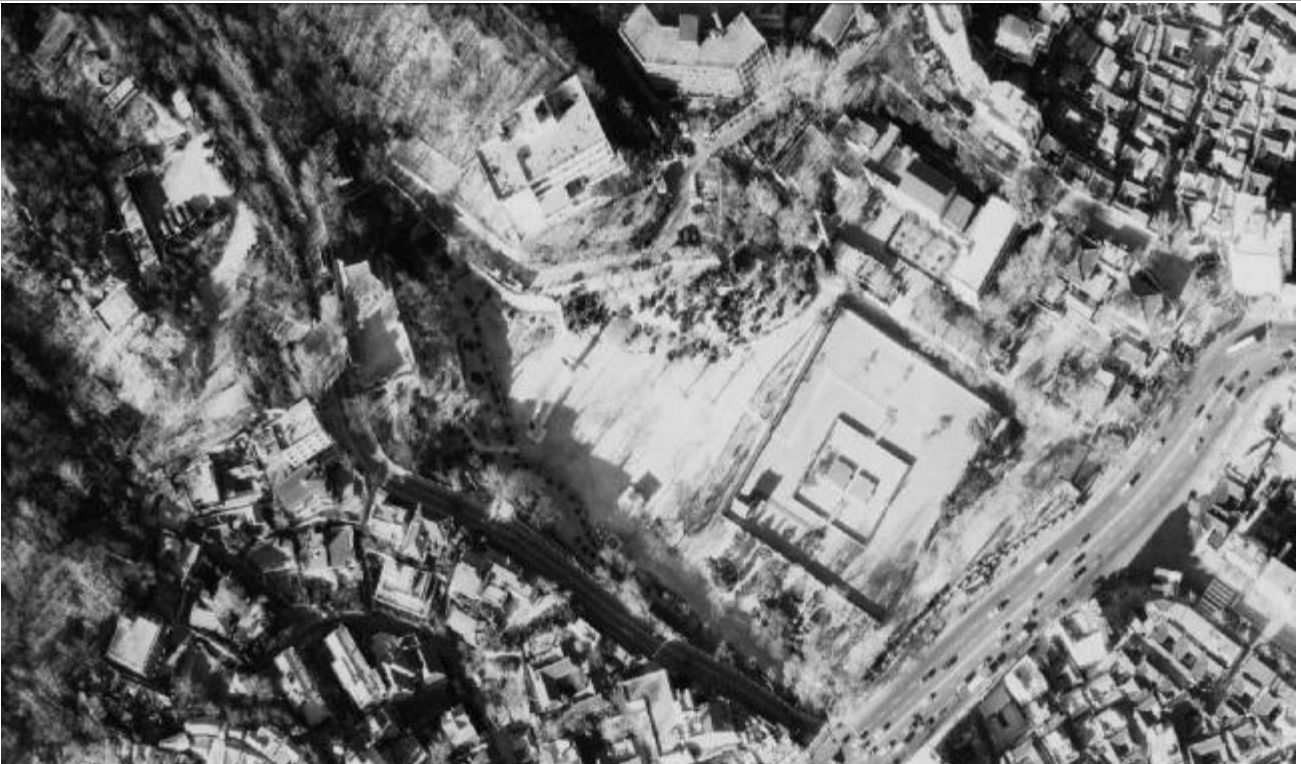
서울특별시 항공사진 서비스 <http://aerogis.seoul.go.kr/>



사진 왼쪽 위에 황학정과 과녁을 확인할 수 있다.

1990년

서울특별시 항공사진 서비스 <http://aerogis.seoul.go.kr/>



파라다이스 폴장이 철거되었고, 사직파출소 전면에 있던 어린이 수영장도 철거되었다. 사직로를 가로지르던 육교도 철거되었다. 단군성전은 1990년 현재의 모습으로 신축되었다. 사직단 담장 주변의 수목들이 사라져 전반적으로 현재와 가까운 모습으로 바뀌었다.

1993년

서울특별시 항공사진 서비스 <http://aerogis.seoul.go.kr/>



1995년

서울특별시 항공사진 서비스 <http://aerogis.seoul.go.kr/>



1996년

서울특별시 항공사진 서비스 <http://aerogis.seoul.go.kr/>



1998년

서울특별시 항공사진 서비스 <http://aerogis.seoul.go.kr/>



1999년

서울특별시 항공사진 서비스 <http://aerogis.seoul.go.kr/>



2001년

서울특별시 항공사진 서비스 <http://aerogis.seoul.go.kr/>



1999년

서울특별시 항공사진 서비스 <http://aerogis.seoul.go.kr/>



2001년

서울특별시 항공사진 서비스 <http://aerogis.seoul.go.kr/>



2008년

daum 지도 <http://map.daum.net>



2009년

daum 지도 <http://map.daum.net>



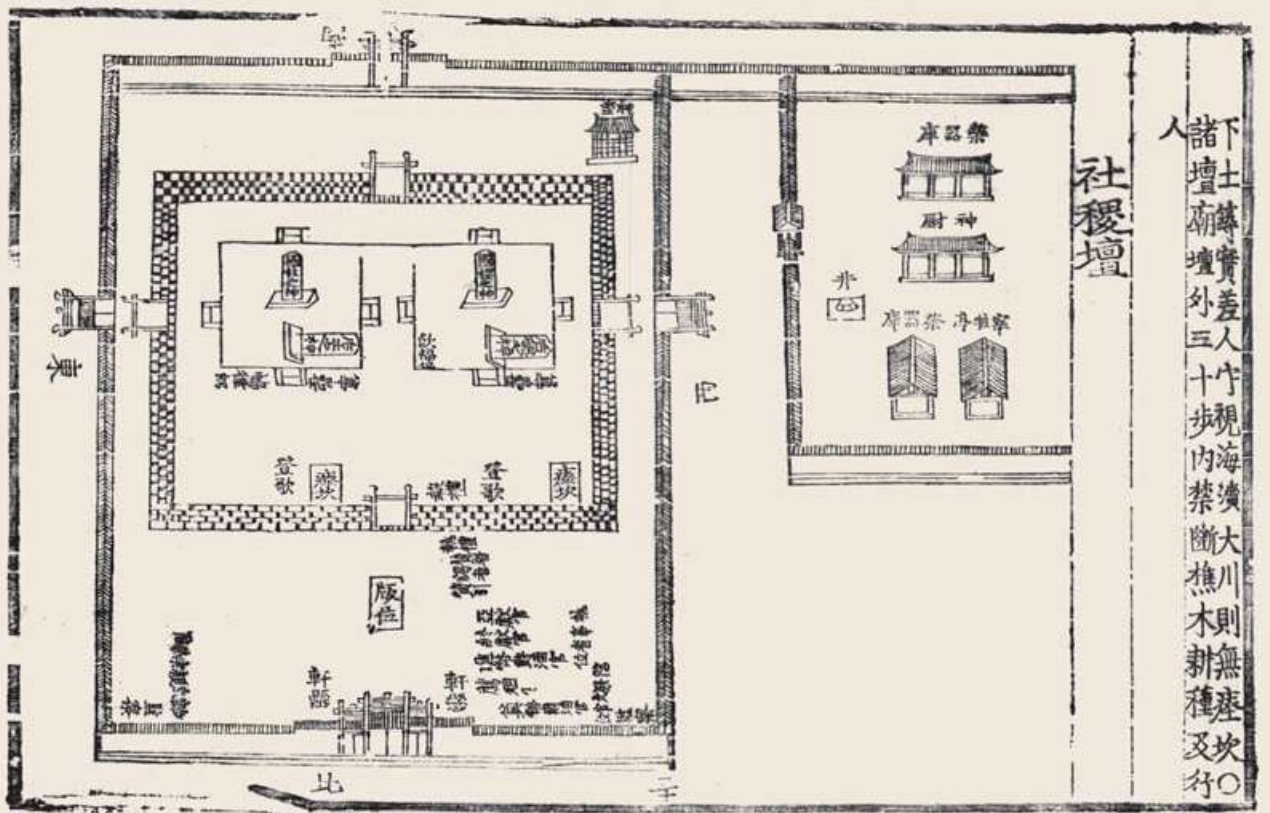


4_ 회화 및 사진 편

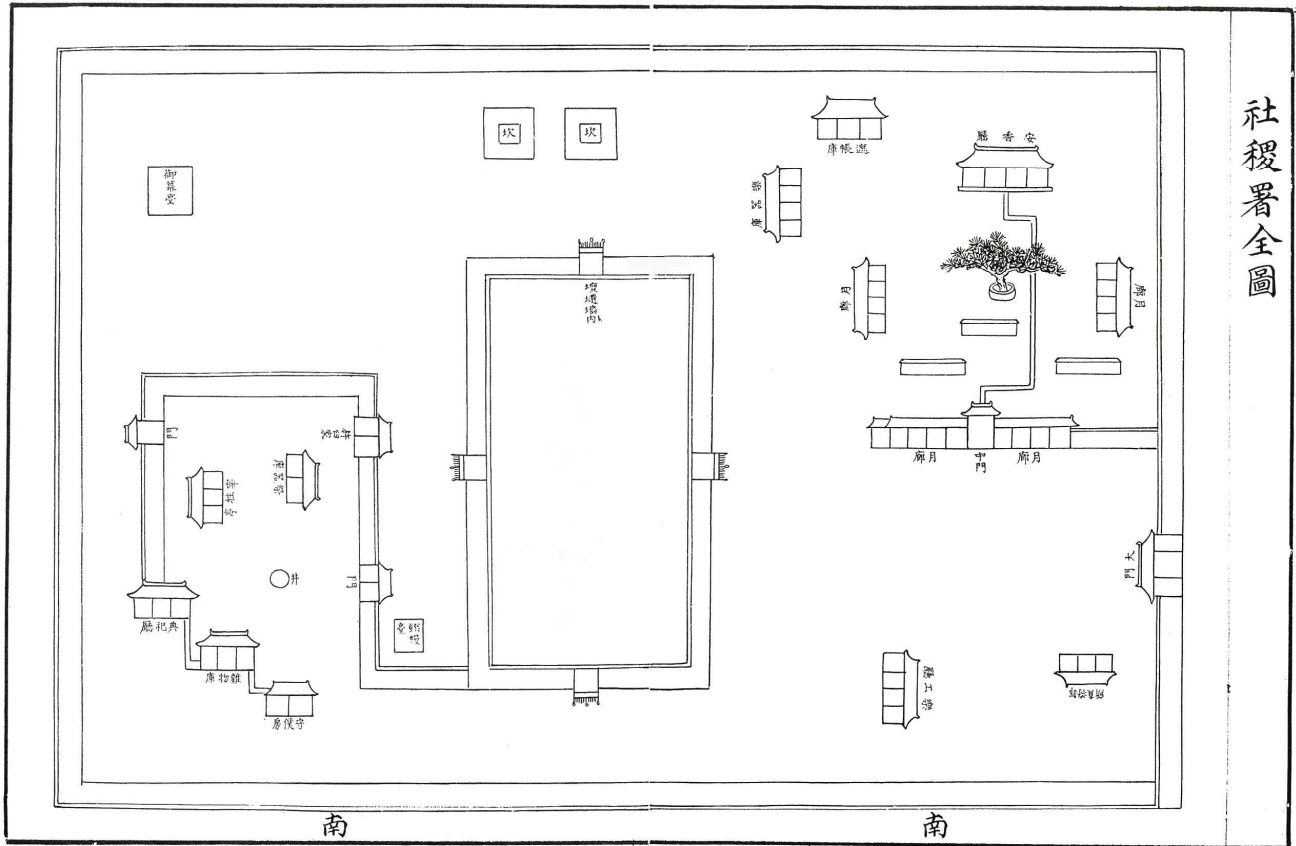
4) 회화 및 사진

① 회화

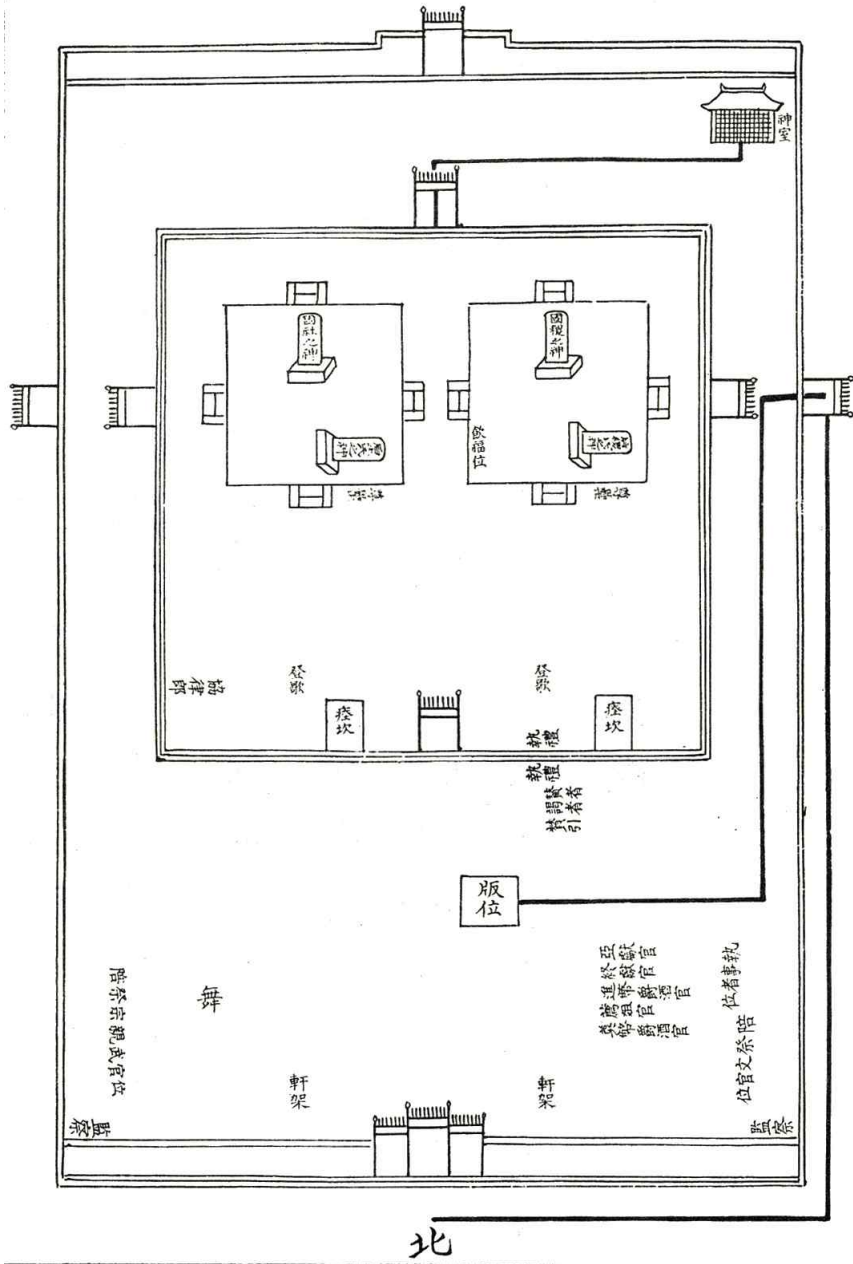
회화 제목	제작시기
사직단(社稷壇), 《국조오례의》, 1474년	1760년대



사직단은 단(壇)과 유원(壇垣), 주원(周垣) 및 제기고(祭器庫) 일곽으로 구성되어 있다. 사단(社壇)과 직단(稷壇)은 동서방향으로 나란히 배치되었으며, 양단을 둘러싸는 담장인 유원과 이 유원의 4방위에 유문(壇門)이 배치되었고, 북유문 안쪽 좌우에는 감(坎)이 각각 1개씩 배치되었다.

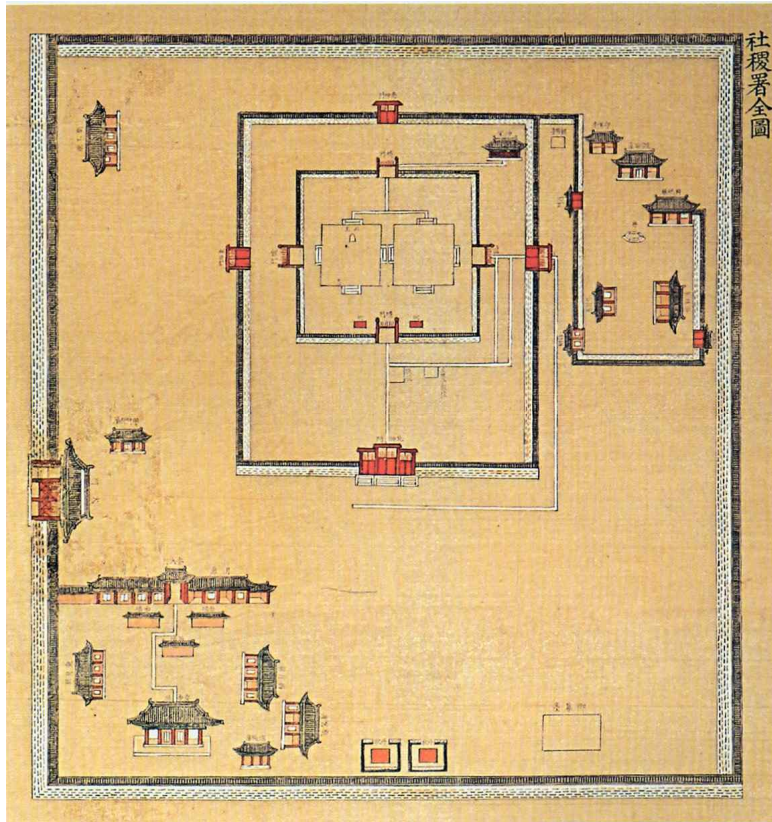


동쪽에 설치된 대문을 중심으로 동서방향으로 긴 장방형의 영역이 담장으로 구획되어 있다. 대문 안쪽으로는 좌측에 부장직소(部長直所)와 악공청(樂工廳)이 있으며, 우측에 안향청(安香廳) 일곽이 나온다. 이 일곽은 월랑(月廊)으로 구성된 중문으로 구획되어 있으며, 어도로 중문에서 안향청까지 연결되어 있다.

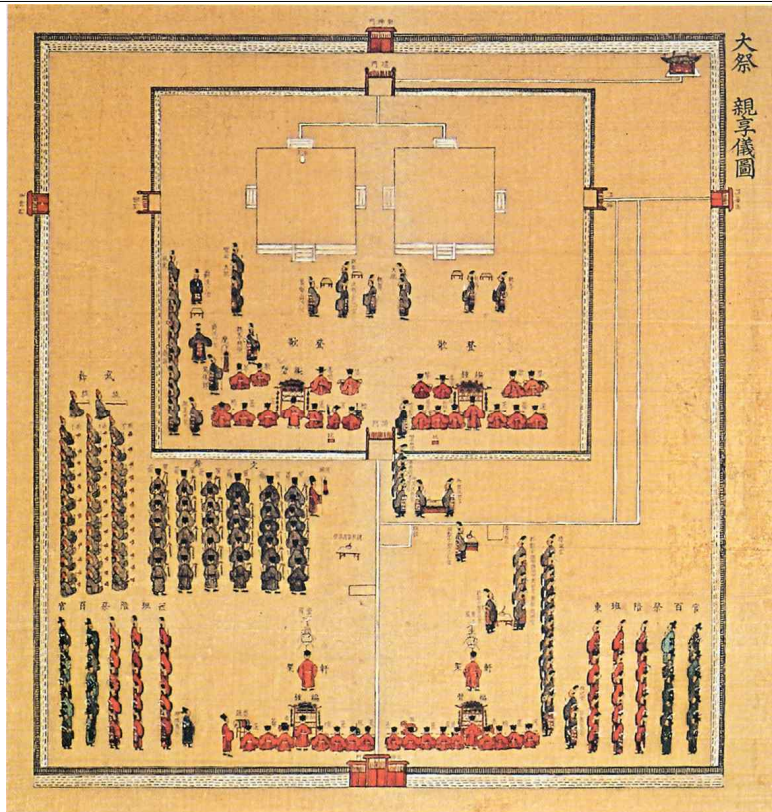


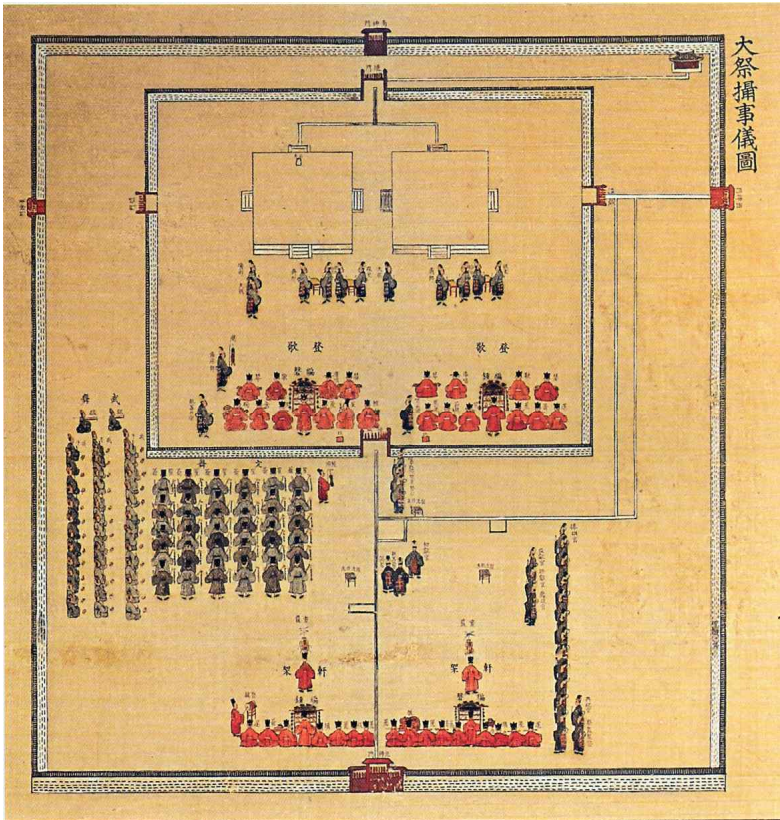
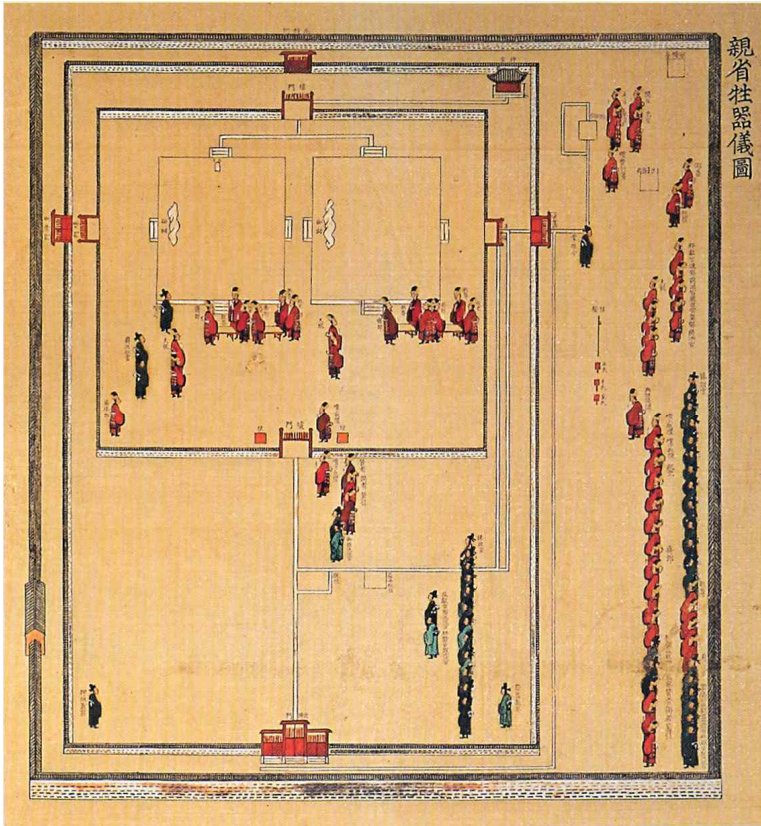
壇壝圖說

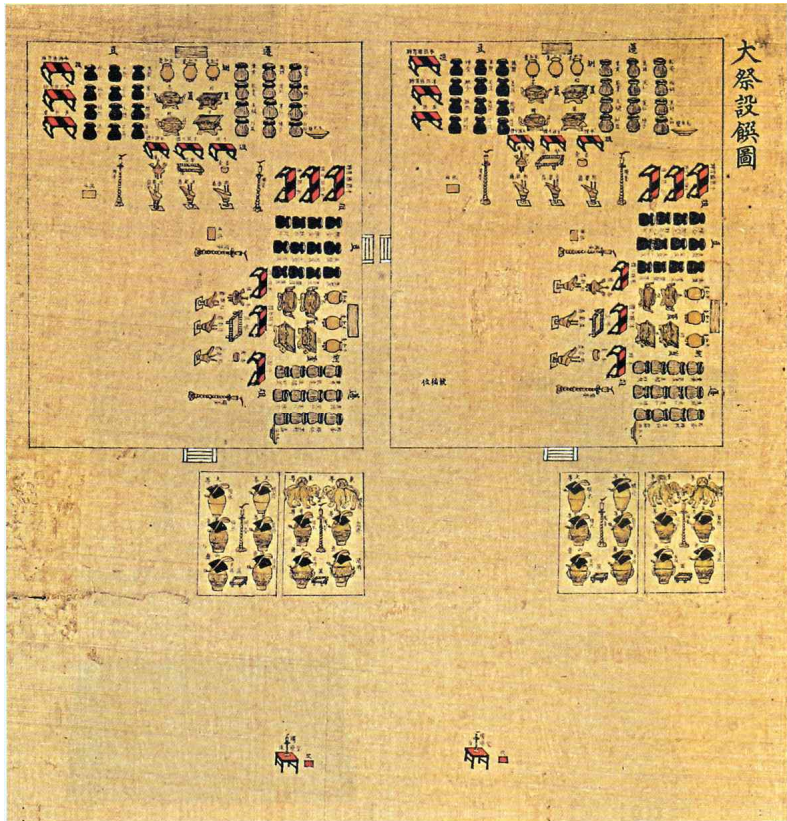
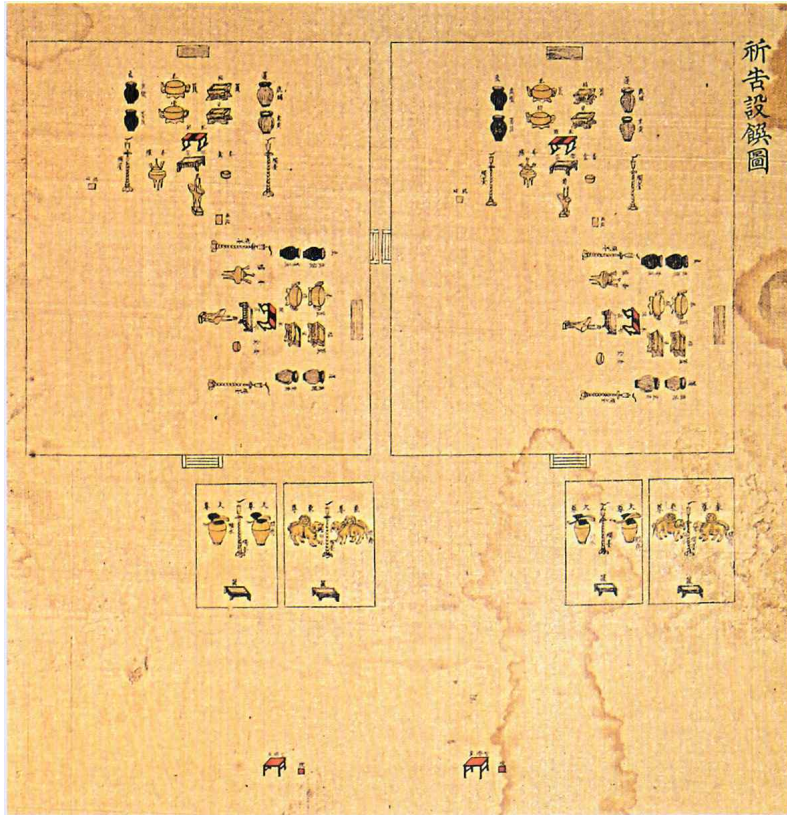
사직단의 주원(周垣) 내부가 상세히 그려져 있다. 그 내용은 앞서 살펴본 《국조오례의》의 내용과 유사하며, 판위(版位), 신실(神室), 문을 연결하는 어도가 추가적으로 표기되었다.



사직단국왕친향도병풍은 정조대에 제작된 것으로 추정되는 모두 여덟 폭으로 이루어진 병풍이다. 왕이 친히 사직단에 나와 제사를 지내는 모습과 제사에 사용된 그릇 등의 그림 및 이에 대한 기록으로 꾸며져 있다. 폭의 위쪽에 의례도를 그리고 아래쪽에 내용을 설명하였으며, 제7과 8폭에는 의례도가 없다.



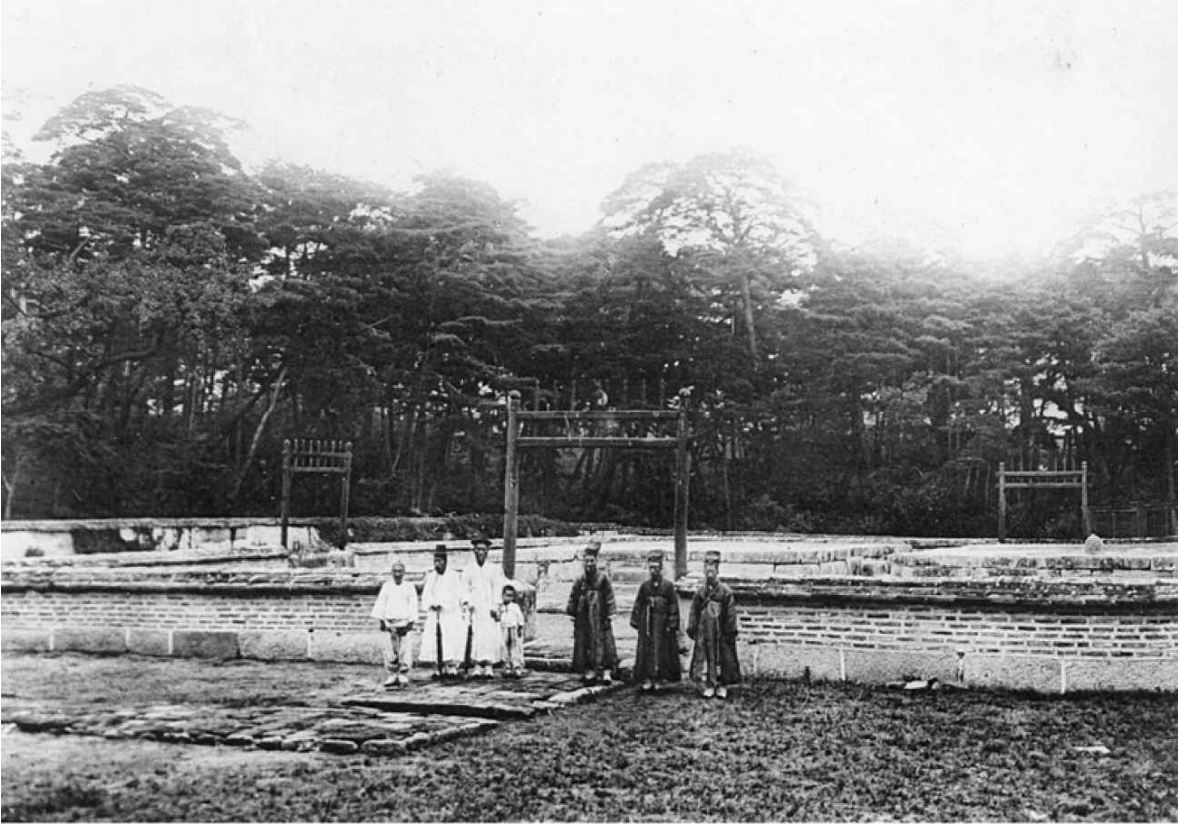




② 사직단 사진

사진명	출처	페이지
사직단표문과노목(연대미상)	서울 (서울특별시사편찬위원회, 1957)	p74





사직단

朝鮮古蹟圖譜 十一 (朝鮮總督府 編, 1931)

p1519



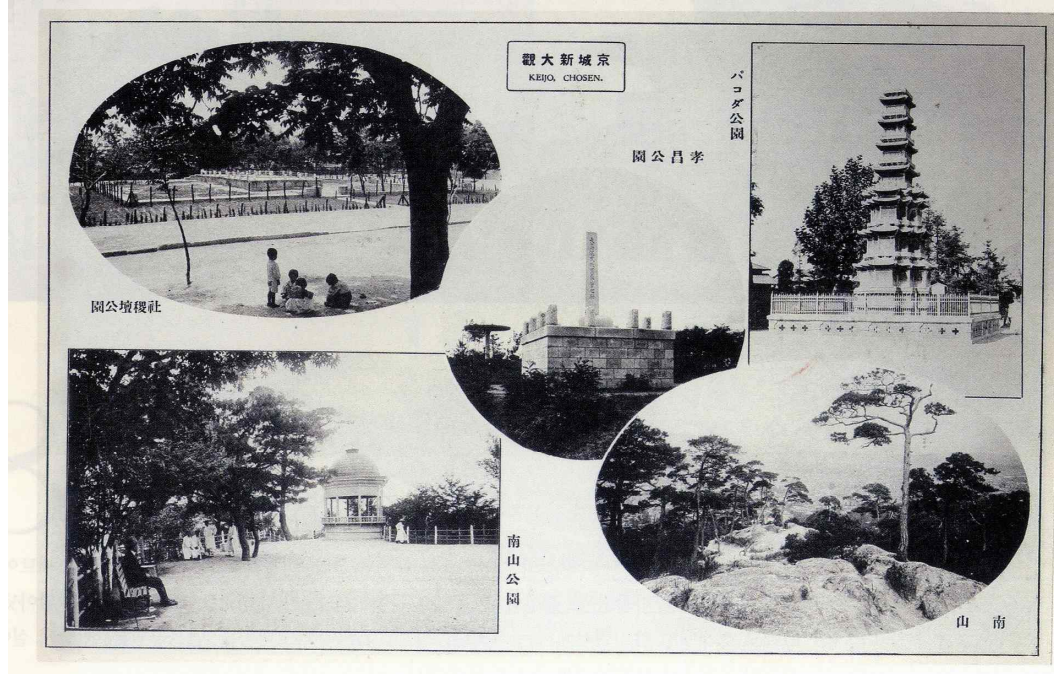


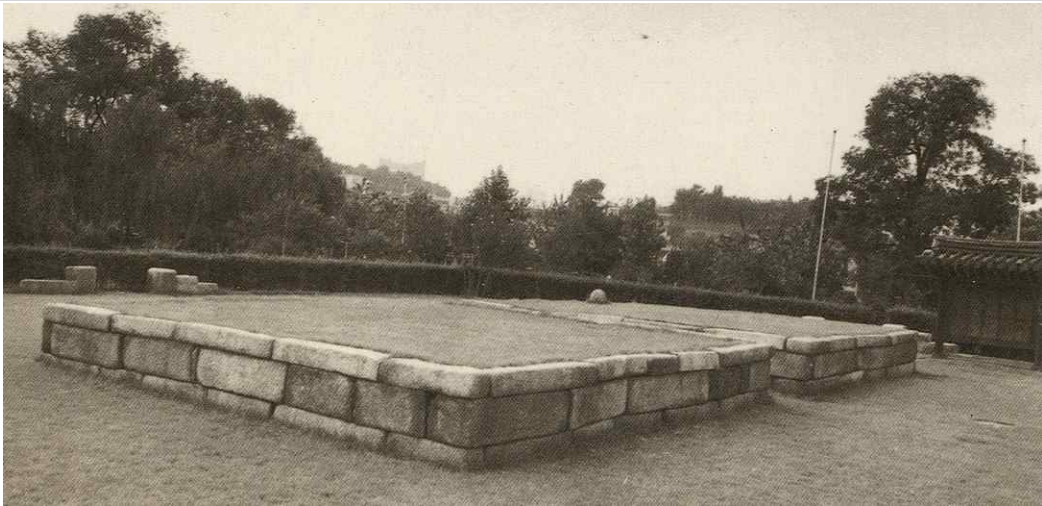
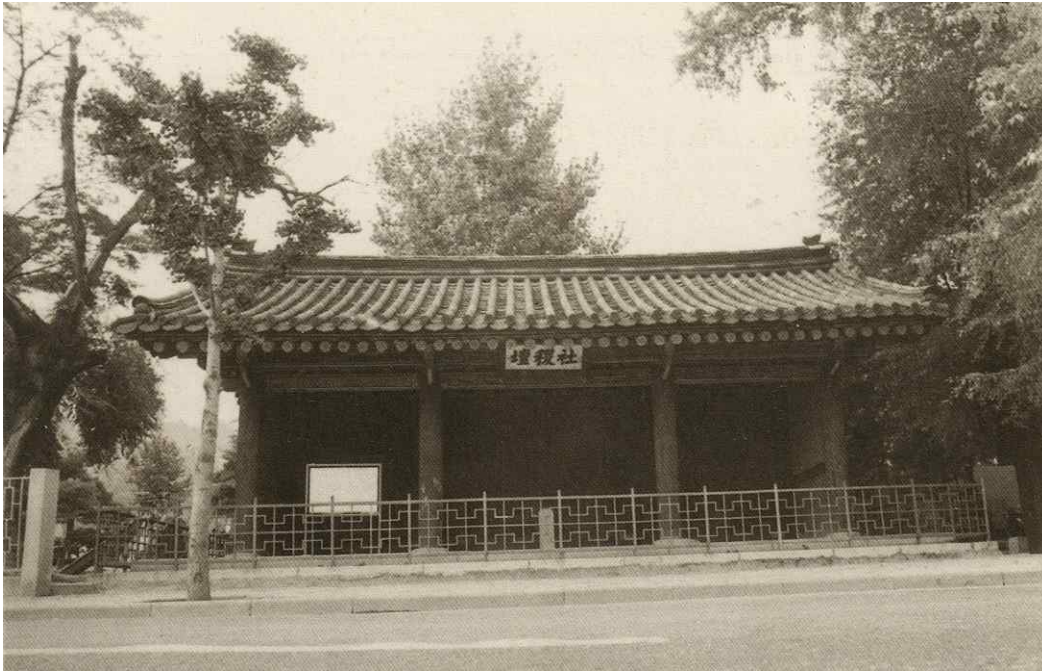


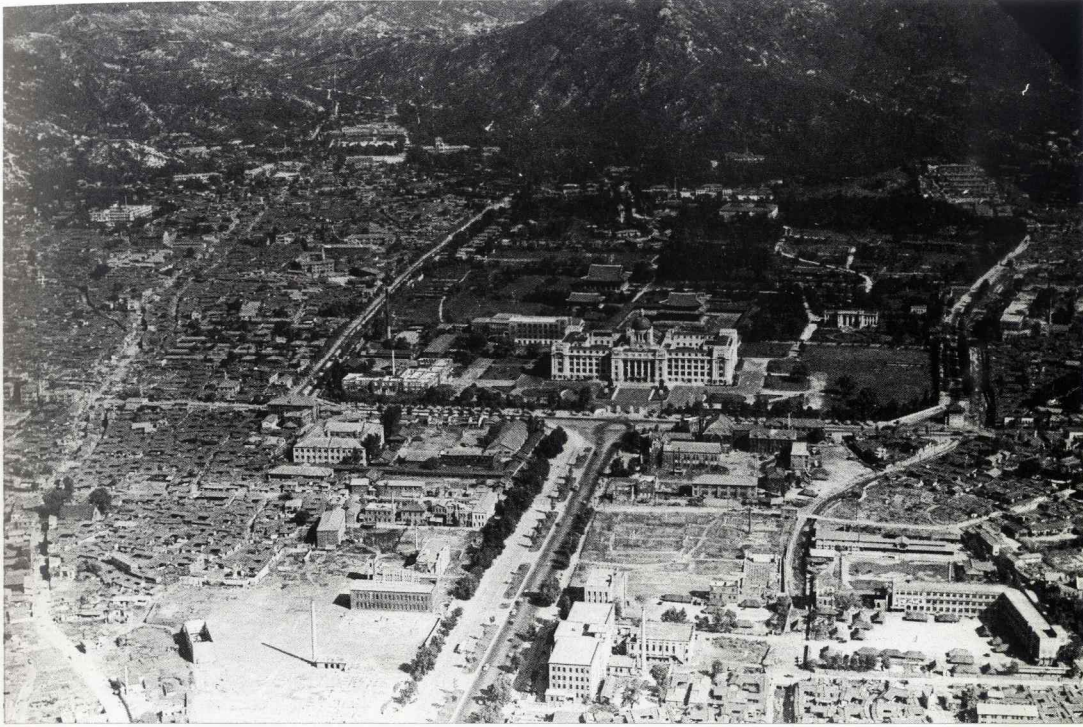


효창공원 등(사직단공원, 남산공원, 파고다공원, 남산)

사진엽서로 보는 근대풍경4 (부산박물관, 민속원, 2009)





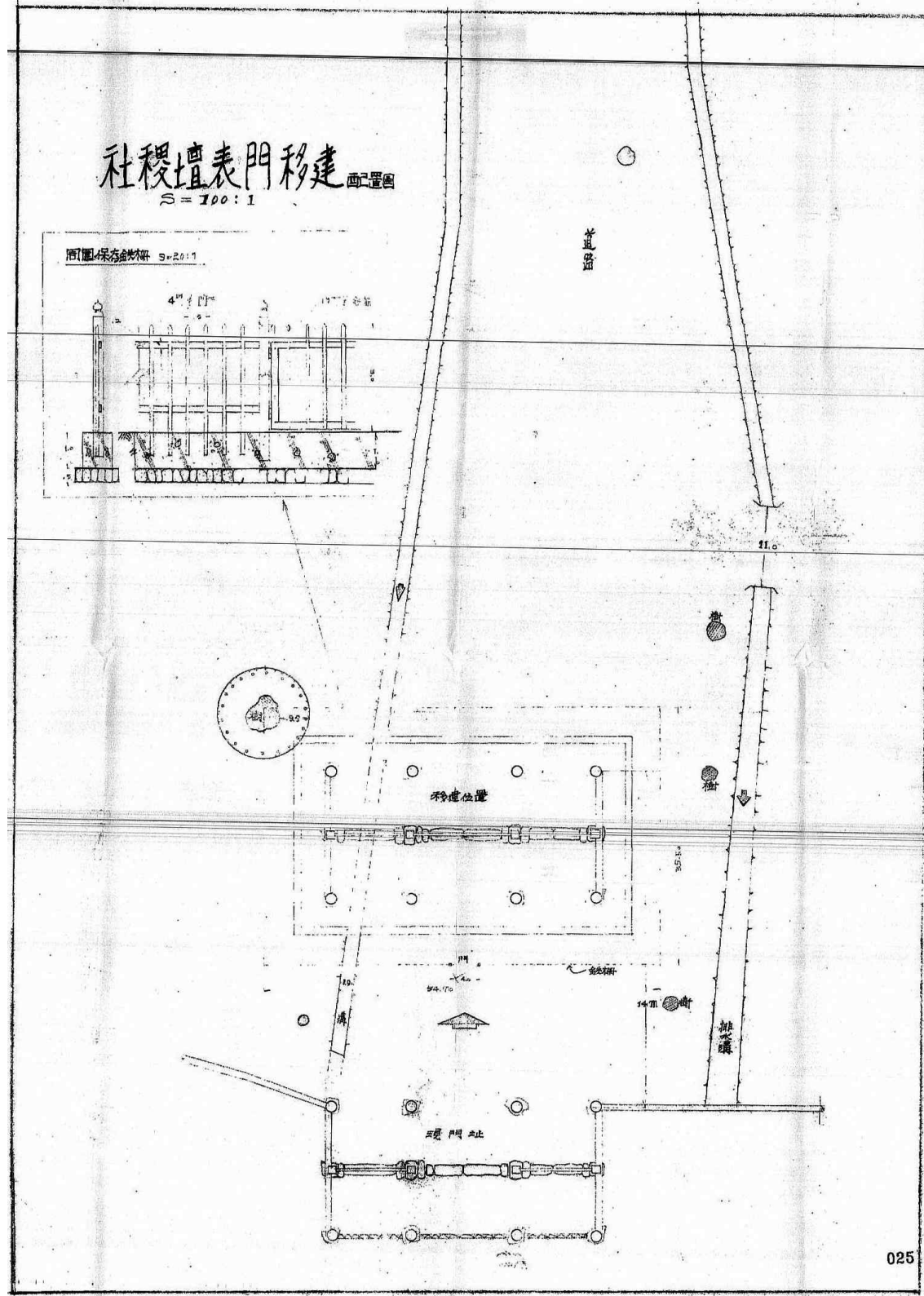


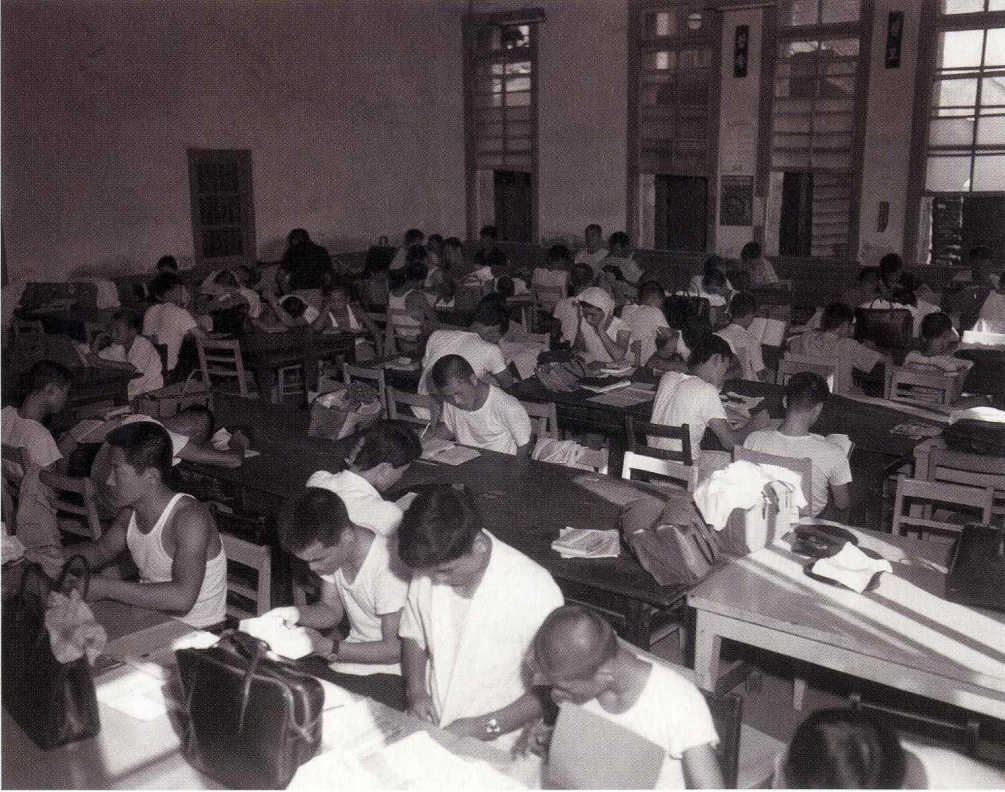
사직동 도로 확장공사 (1967. 3. 22)

돌격 건설! 김현옥시장의서울 1 (서울역사박물관, 2013)

p64









적선동·내자동·사직동 일대(1969)

다시 일어서는 서울 : 1961~1970
(서울특별시사편찬위원회, 2005)

p447



북악스카이웨이 포장공사(1969. 현
인왕산길·북악산길)

다시 일어서는 서울 : 1961~1970
(서울특별시사편찬위원회, 2005)

p137



서대문로터리에서 독립문 방향 의주로 일대
(1972. 3. 18)

팽창을 거듭하는 서울 : 1971-1980
(서울특별시사편찬위원회, 2008)

p454



사직동·필운동 일대(1977. 2. 21)

팽창을 거듭하는 서울 : 1971-1980
(서울특별시사편찬위원회, 2008)

p434



독립문로터리 주변 영천동·현저동 일대(1978. 3. 25)

팽창을 거듭하는 서울 : 1971-1980
(서울특별시사편찬위원회, 2008)

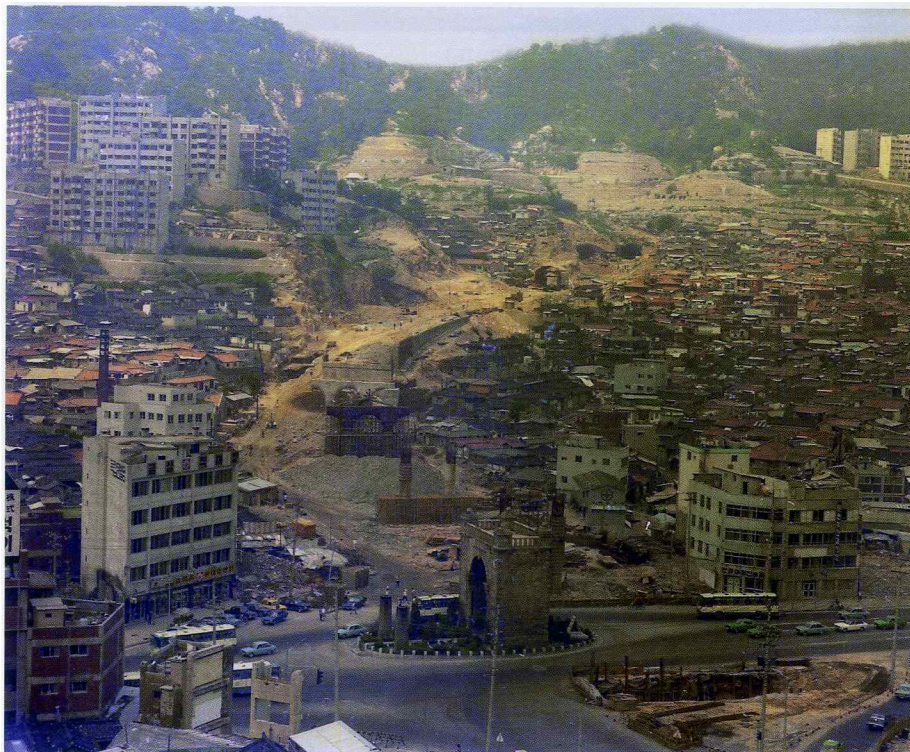
p454



성산대로 건설공사(1978. 6. 2. 독립문 주변)

팽창을 거듭하는 서울 : 1971-1980
(서울특별시사편찬위원회, 2008)

p139



어린이도서관 개관(1979. 5. 4. 사직동)

팽창을 거듭하는 서울 : 1971-1980
(서울특별시사편찬위원회, 2008)

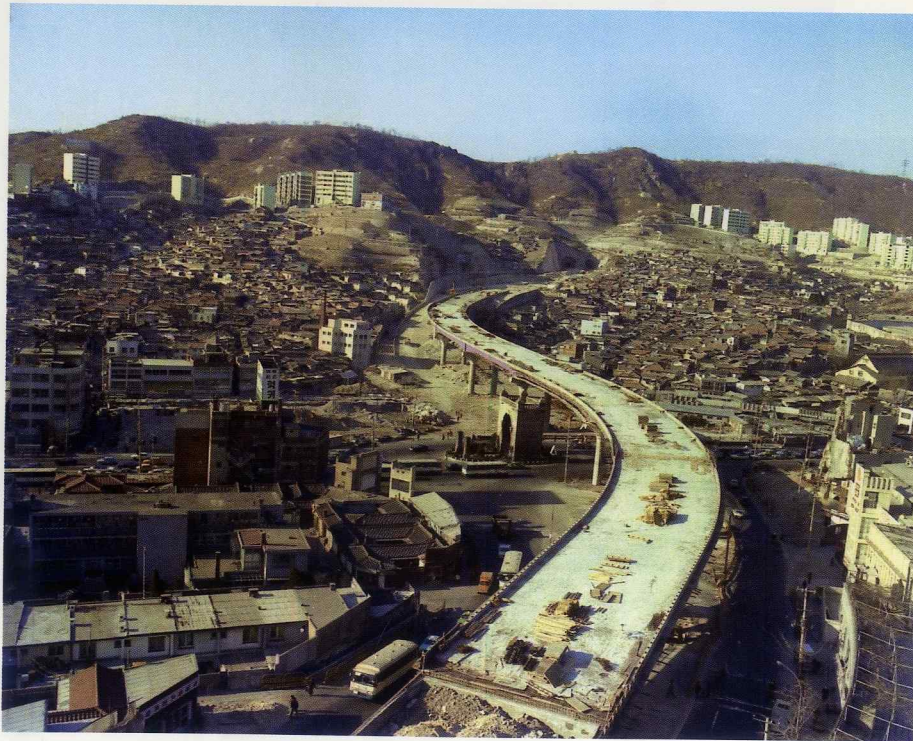
p293

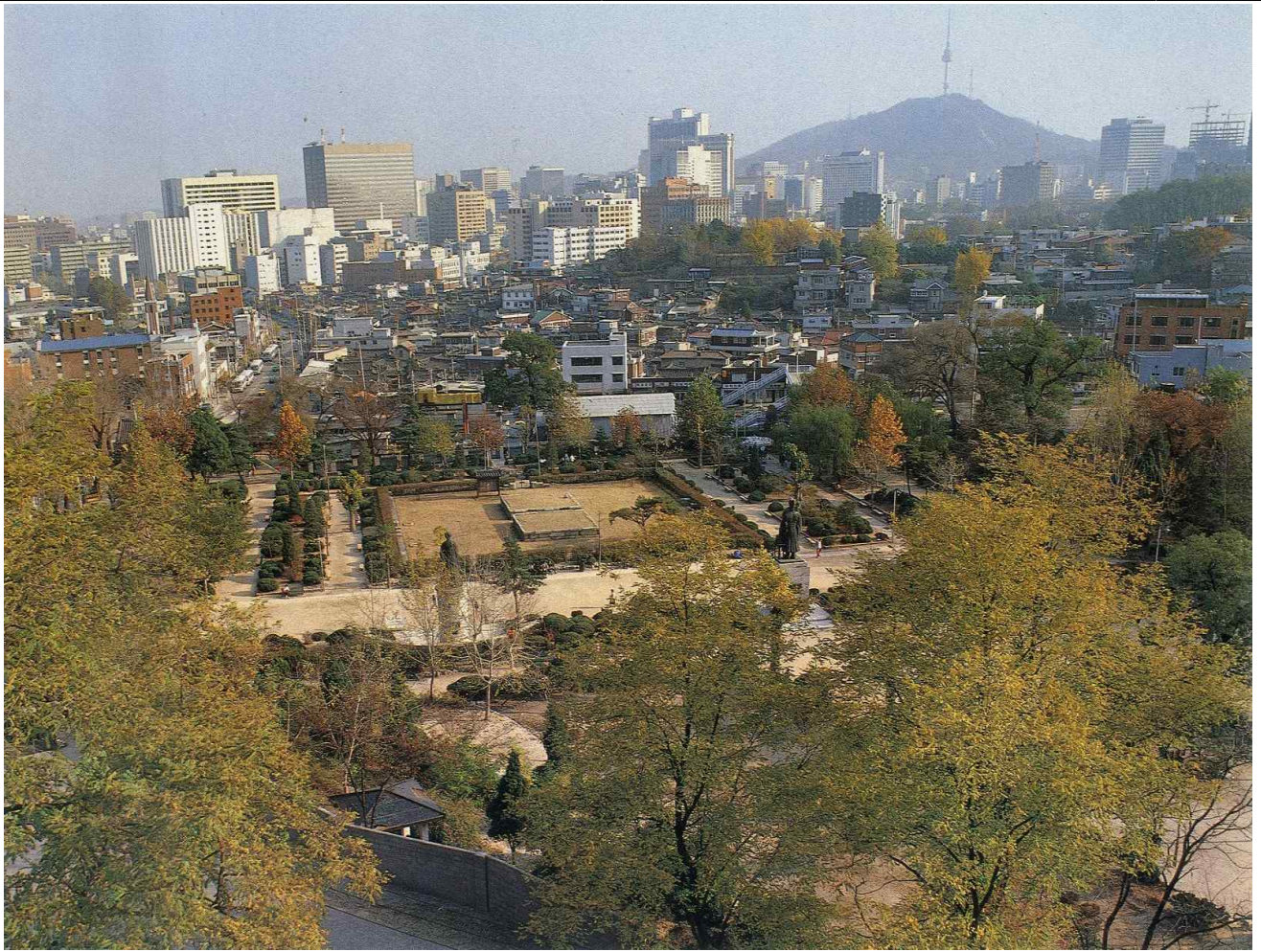


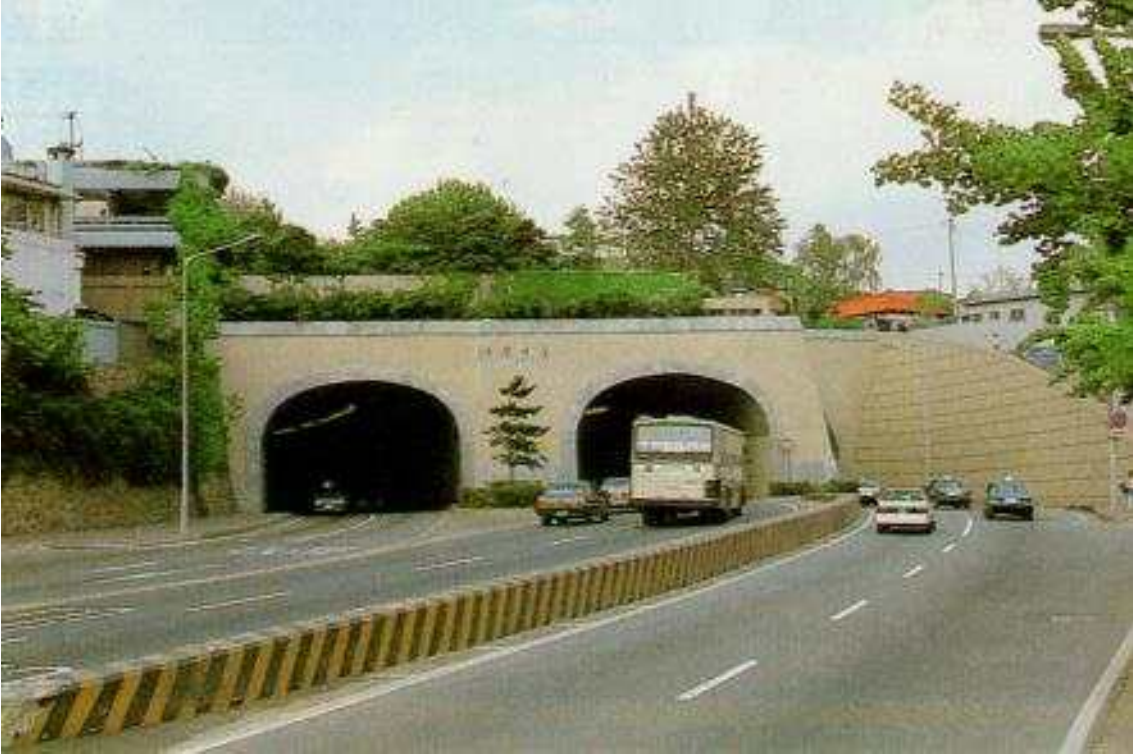
성산대로 독립문고가차도 건설공사(1979. 1. 8)

팽창을 거듭하는 서울 : 1971-1980
(서울특별시사편찬위원회, 2008)

p154







새로이 복원된 사직단

89 서울

p58









개천절 단군제 (1975. 10. 03)

국가기록원

-







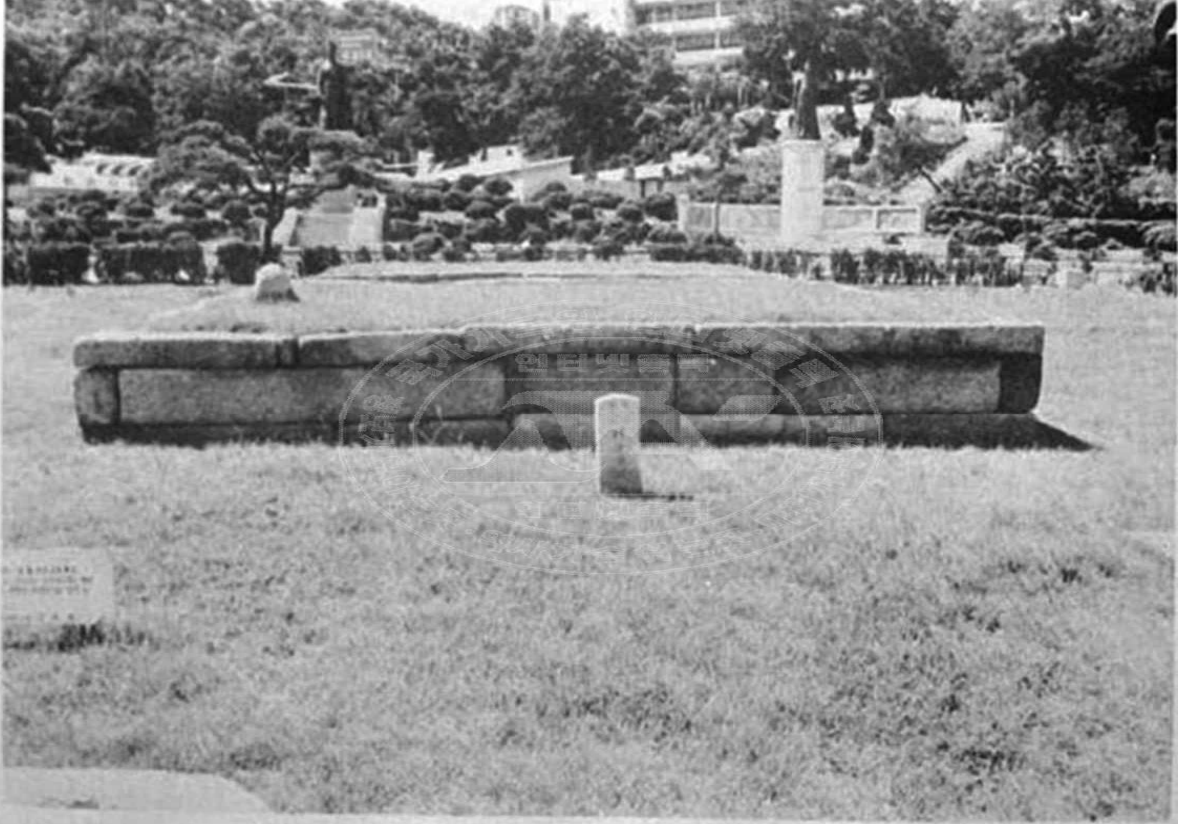


사적 121호 사직단내 신문 (1984)

국가기록원

-

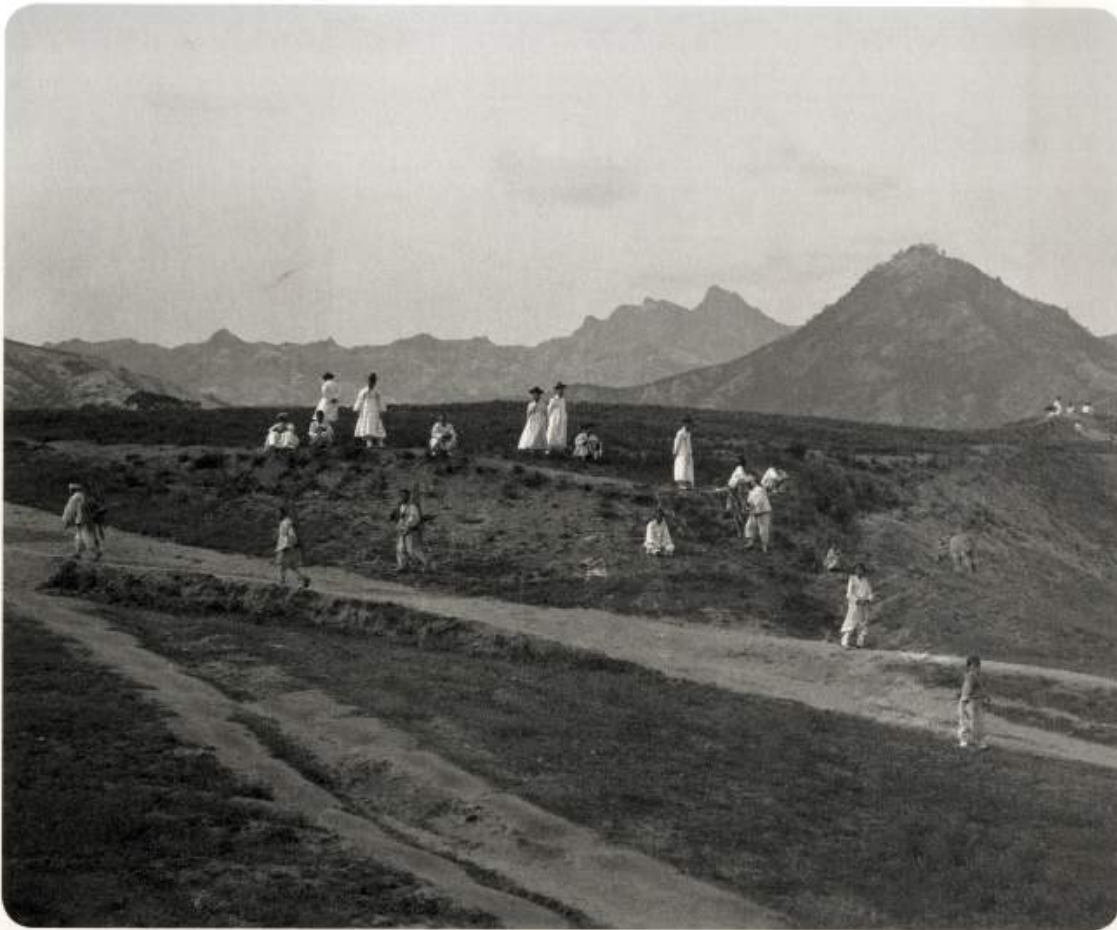






③ 황학정 사진

사진명	출처	페이지
會祥殿と碧波潭	慶熙史林(京城公立中學校 編, 1940)	-
 <p data-bbox="395 940 686 974">潭波碧と殿祥會</p> <p data-bbox="986 952 1316 985">뒤편으로 황학정이 보인다.</p>		
경희궁 황학정 앞 공터에서 활 쏘는 모습을 구경하는 사람들(1901)	1901년 체코인 브라즈의 서울 방문 (서울역사박물관 조사연구과, 2011)	p58





黃鶴亭의 개정으로 다시 활쏘기를 하게된 서울의 관소사장(官所射場) (1900년)

(근대궁도의 종가)황학정 백년사 (황학정, 2001)

p42



黃鶴亭의 개정으로 다시 활쏘기를 하게된 서울의 관소사장 「官所射場」 1900년



黃鶴亭 支柱石에 남은 6·25때의 탄흔



1960년대 초의 黃鶴亭 가운데 기둥에 大韓弓道協會 간판이 보인다

李承晩 대통령 내외와 기념촬영 1958. 4. 19 黃鶴亭射臺

(근대궁도의 종가)황학정 백년사 (황학정, 2001)

p139



李承晩대통령 내외와 기념촬영 1958. 4. 19 黃鶴亭射臺서

1959.5.1~5 제2회 활쏘기대회

(근대궁도의 종가)황학정 백년사 (황학정, 2001)

p140



이승만 대통령, 사직공원 뒤 황학정 근처
사방공사현장 시찰 (1959)

국가기록원

-



이승만 대통령, 사직공원 뒤 황학정 근처
사방공사현장 시찰 (1959)

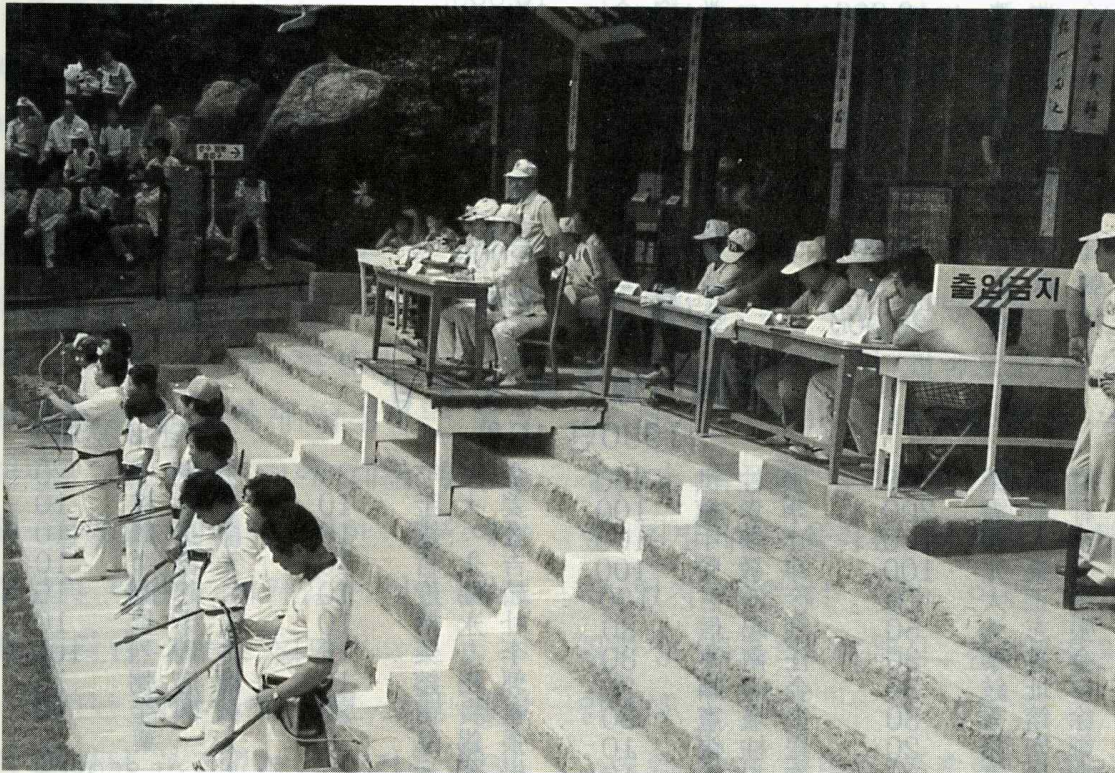
국가기록원

-

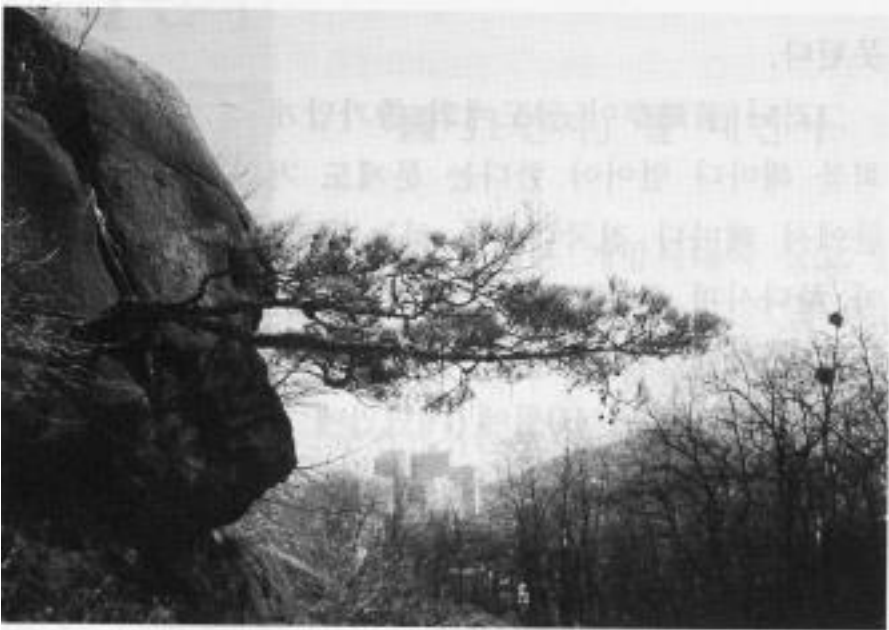




1986년 6월 전국체전 궁도경기(황학정)



1986년 6월 전국체전 궁도경기(황학정)



(제목 없음)

궁도입문 (김집, 황학정, 1997)

p95





그림 4-32. 1960년 황학정 주최 전국남녀궁도대회 우승기념



5_ 지적도 편

5) 지적도

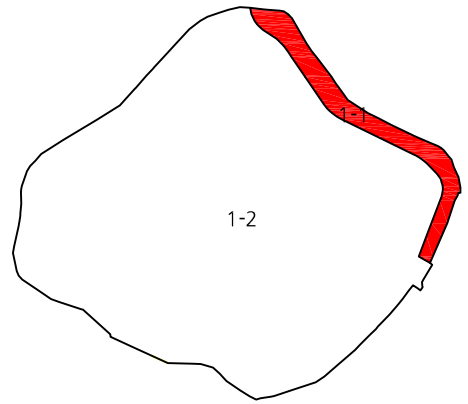
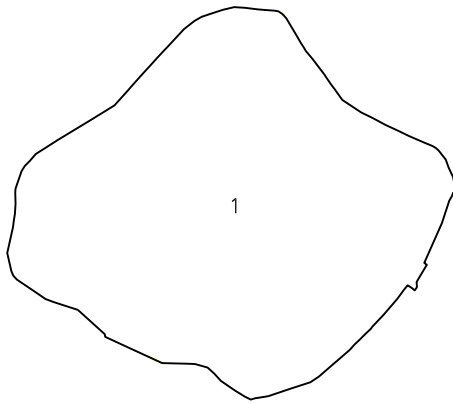
- ① 사직동 1번지 연도별 필지의 변화

연도

1912

1931

지적

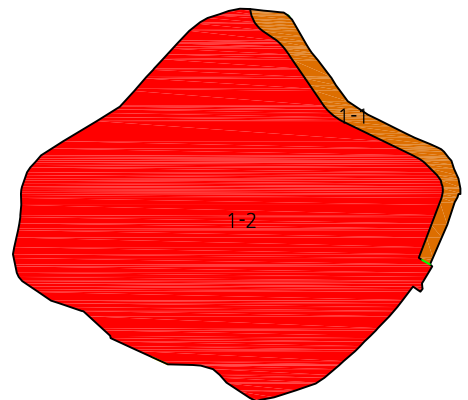
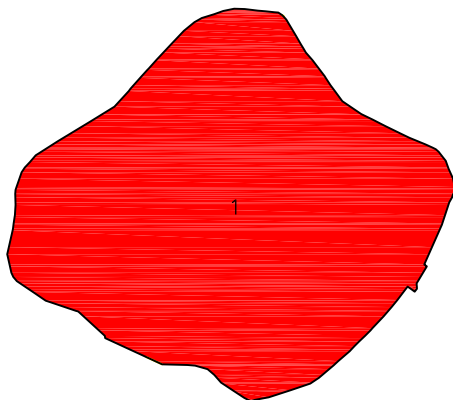


- 분필
- 합필
- 등록

1912년 사직경 1번지 등록.
면적 16662평.

사직단 영역이 1-2번지로 분할.

지목

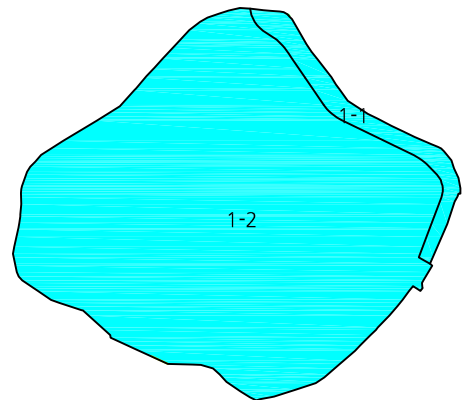
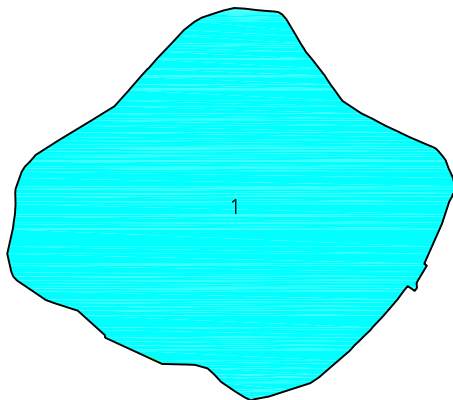


- 사
- 도
- 대
- 공원

사직단의 지목은 '사사'.

1-1번지 사사 → 도로
1-2번지 사사

소유권

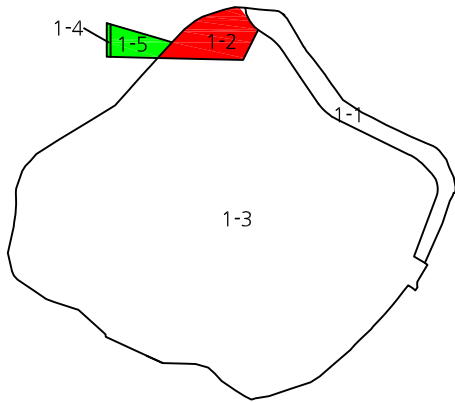


- 국유
- 경성부
- 개인
- 종로구

국유

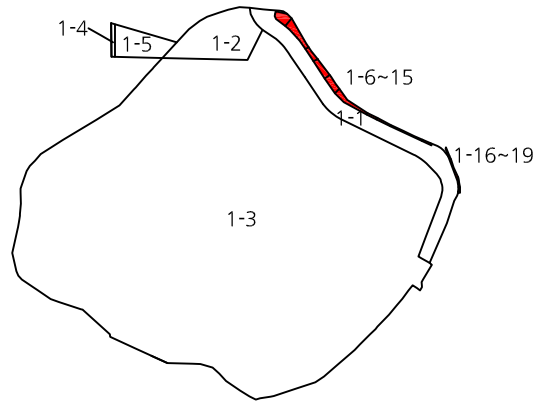
변동없음.

1932

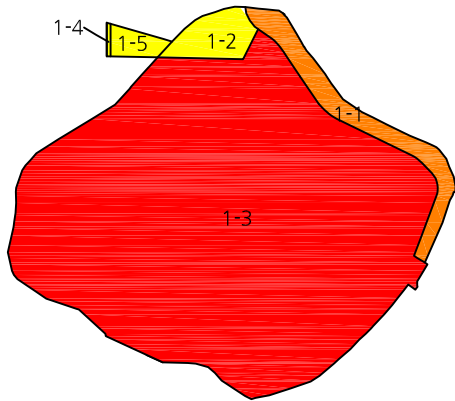


1-2에서 1-3면적이 분할됨.
1-4·5가 임야에서 대지로 신규등록.

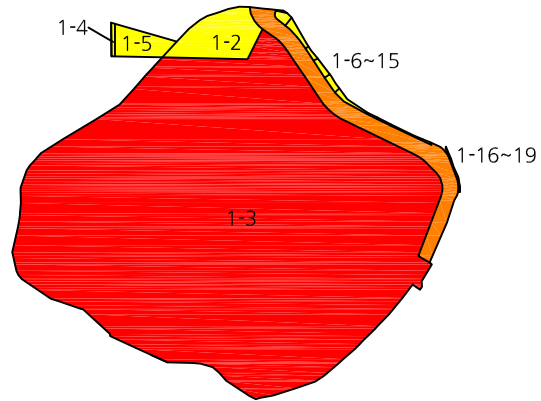
1933



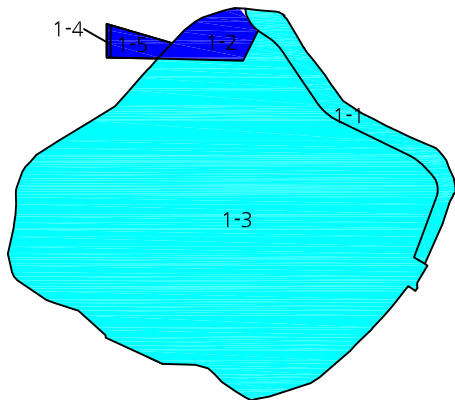
1-1에서 1-6~1-19번지 분할.



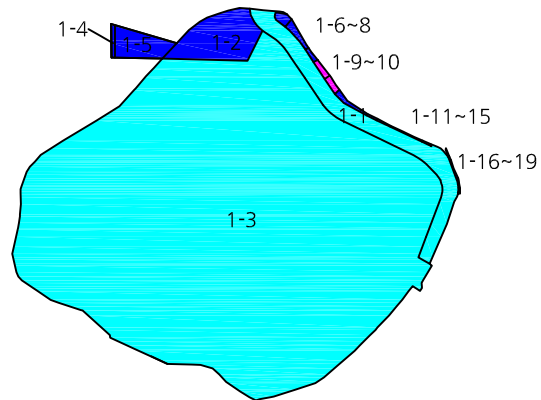
1-2번지 사사→대
1-2번지는 매동공립보통학교 부지.



변동없음.



1-2번지 국유→경성부
1-4번지 국유→경성부
1-5번지 국유→경성부



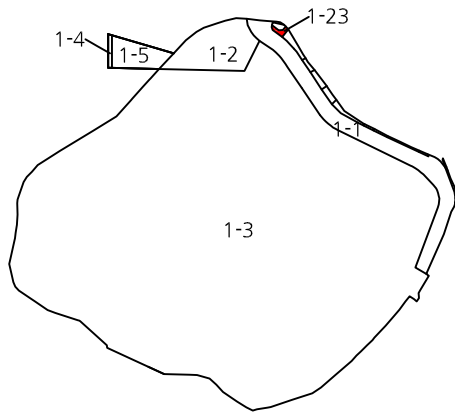
1-6~8, 1-11~1-21번지 국유→경성부
1-9·10번지 국유→경성부→개인

연도

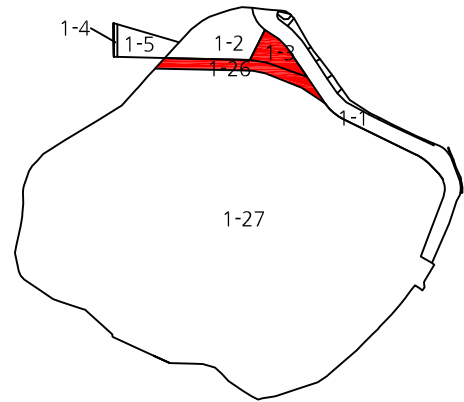
1934

1936

지적



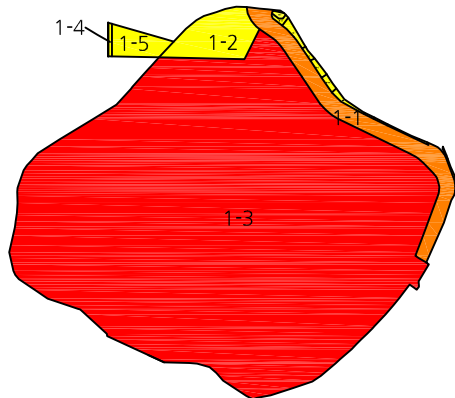
1-6에서 1-23 분할.



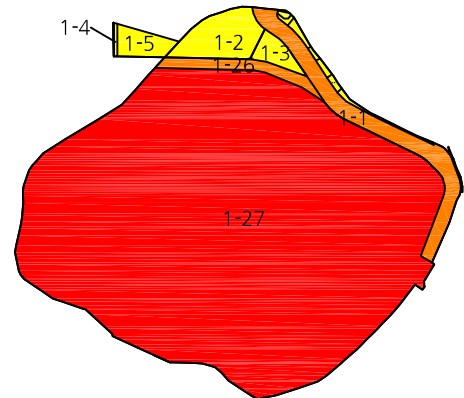
1-3이 1-26·27로 분할되어,
사직단 부지는 1-27이 되고 면적이 축소됨.

- 분필
- 합필
- 등록

지목



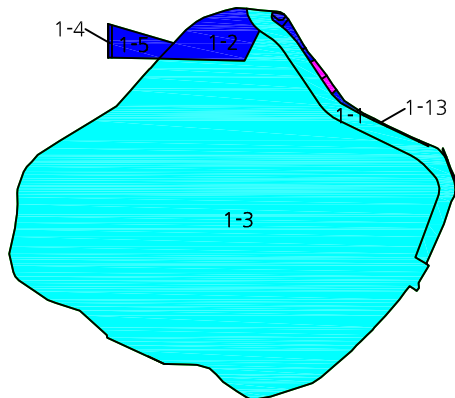
변동없음.



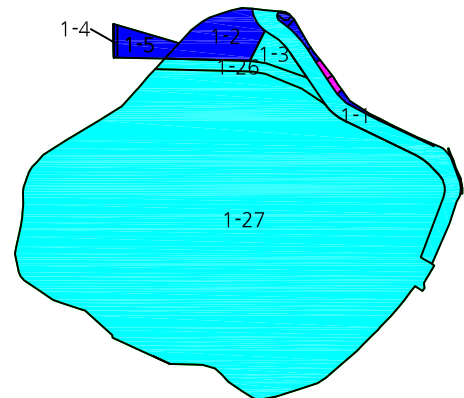
1-3번지 사사→대
1-26번지 사사→도로

- 사
- 도
- 대
- 공원

소유권



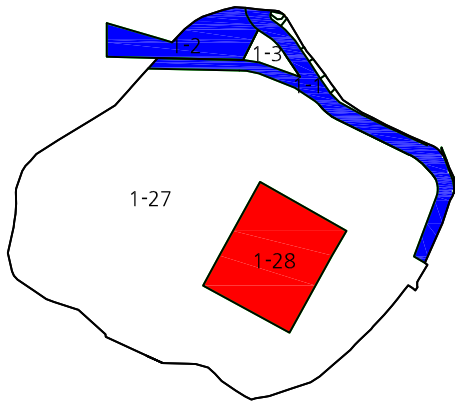
변동없음.



1-6·12·13·21·24 경성부→개인

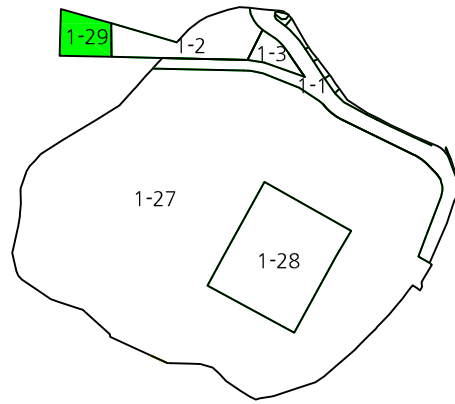
- 국유
- 경성부
- 개인
- 종로구

1937

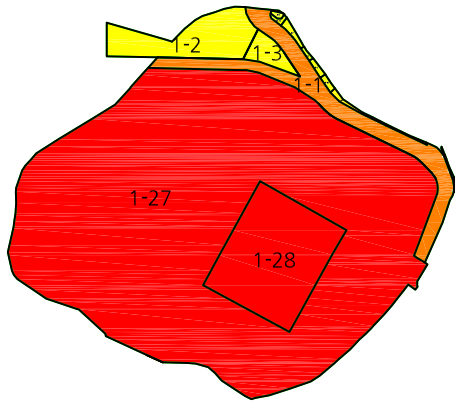


1-22·26이 1-1로 합병됨.
1-4·5가 1-2로 합병됨. 1-27에서 1-28이 분할.

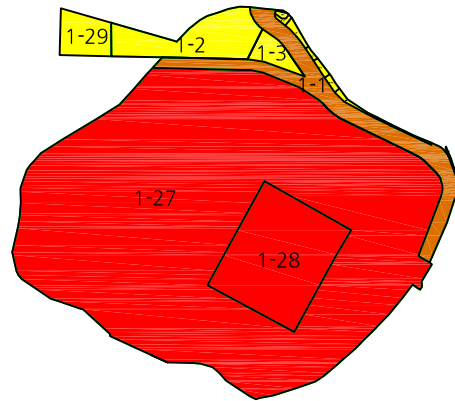
1938



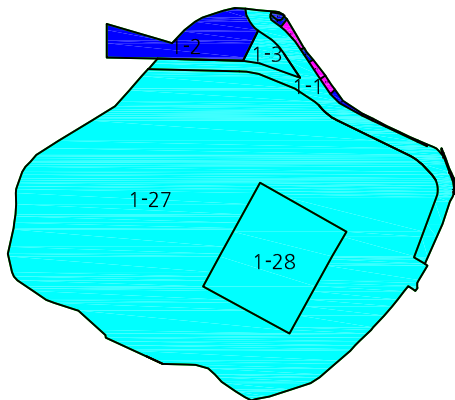
1-29가 임야에서 대지로 신규등록.



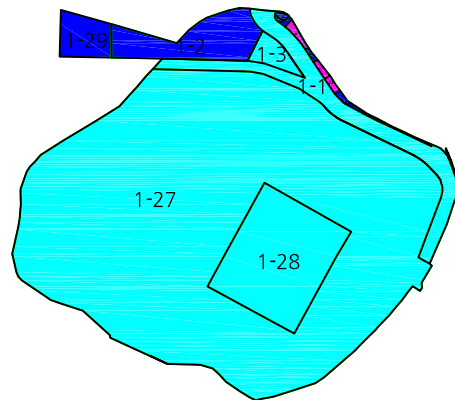
변동없음.



1-29번지 임야→대
(매동공립보통학교 부지)



변동없음.



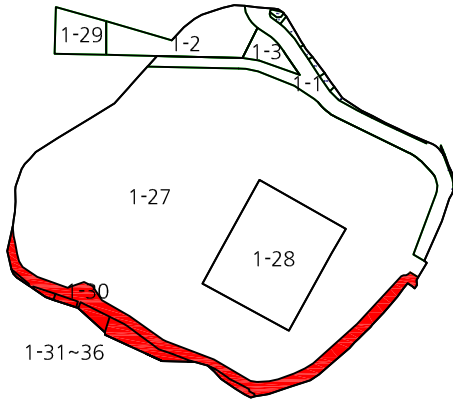
1-15~18번지 국유→개인
1-29 국유 → 경성부

연도

1939

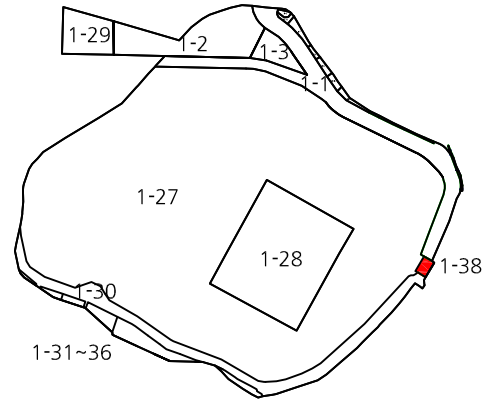
1940

지적



1-31~36

1-27에서 1-30~36이 분할.

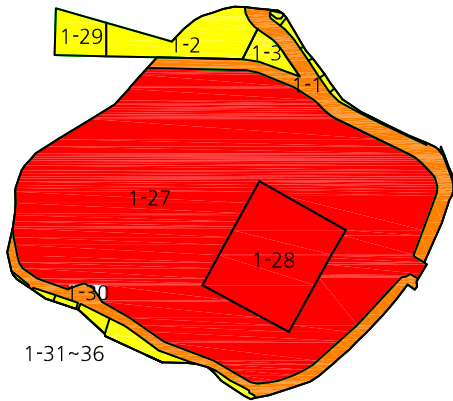


1-31~36

1-27에서 1-38이 분할.

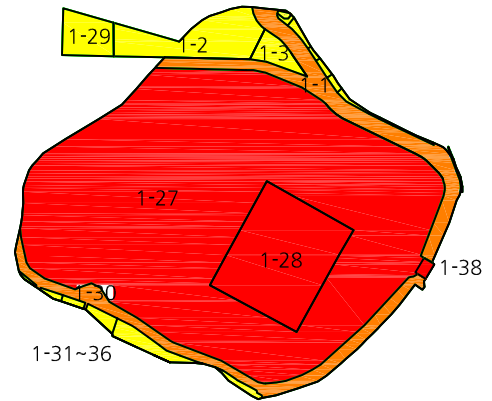
- 분필
- 합필
- 등록

지목



1-31~36

1-30번지 사사 → 도
1-31~36번지 사사 → 대

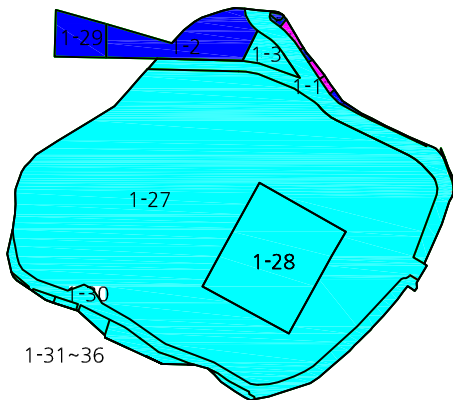


1-31~36

변동없음.

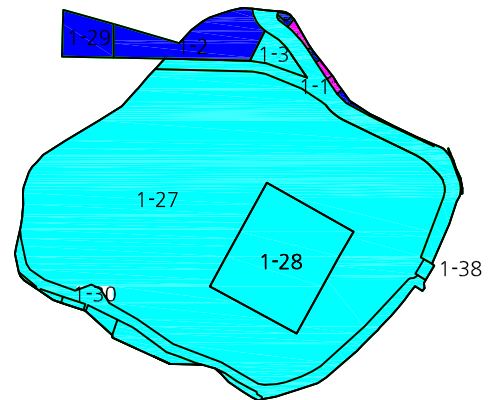
- 사
- 도
- 대
- 공원

소유권



1-31~36

변동없음.

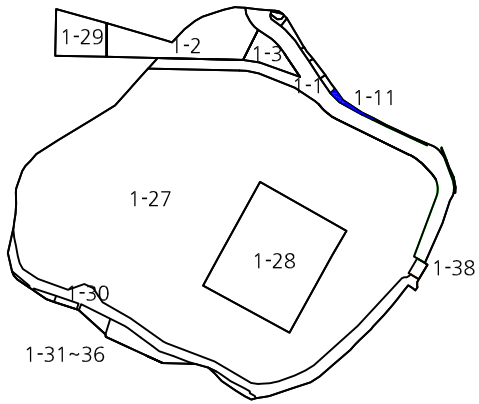


1-31~36

변동없음.

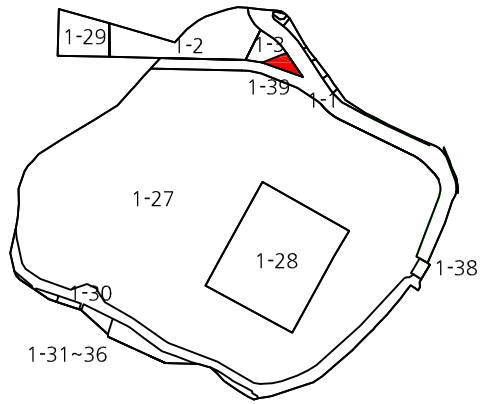
- 국유
- 경성부
- 개인
- 종로구

1943

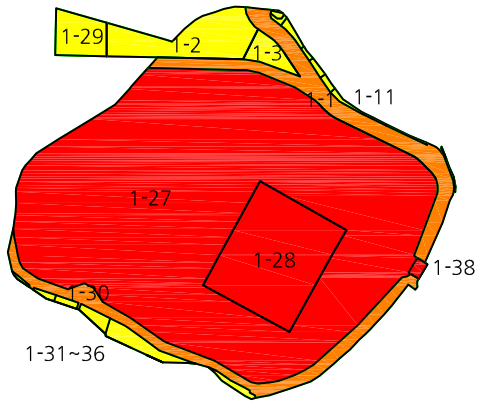


1-12가 1-11에 합병.

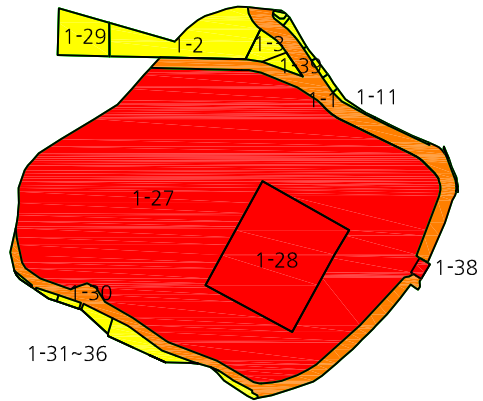
1957



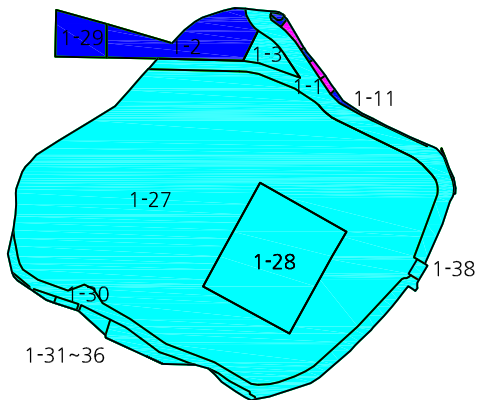
1-3에서 1-39가 분할.



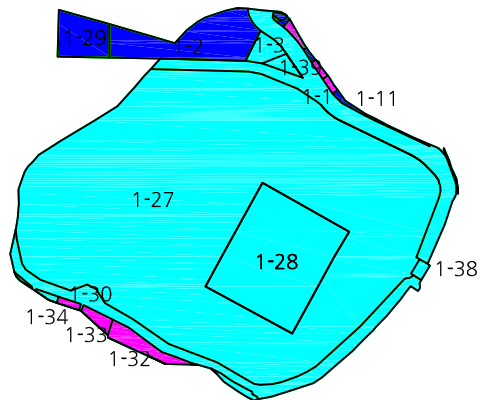
변동없음.



변동없음.



변동없음.



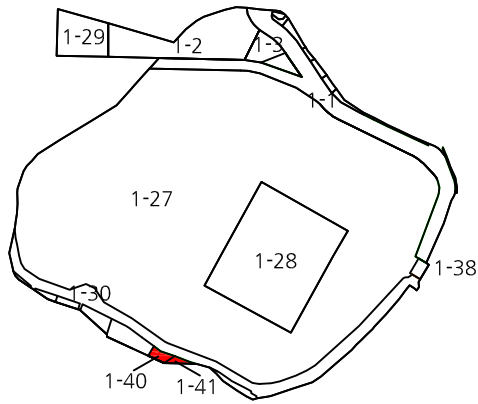
1-32·33·34번지 국유 → 개인.

연도

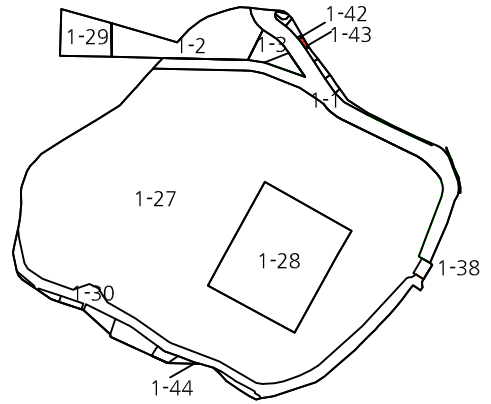
1958

1960

지적



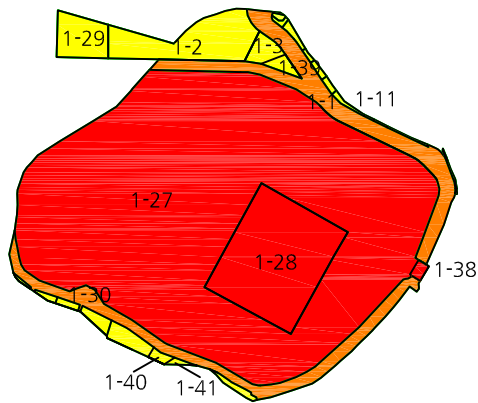
1-32에서 1-40·41이 분할.



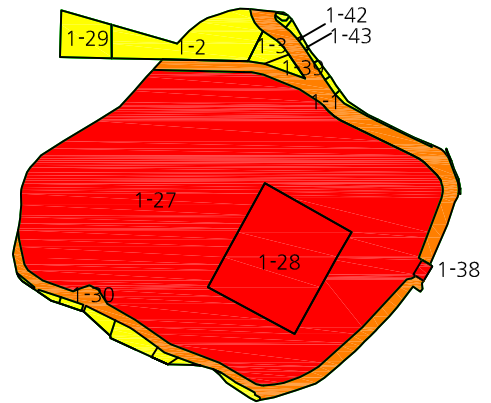
1-7에서 1-42·43이 분할.
1-41에서 1-44가 분할.

- 분필
- 합필
- 등록

지목



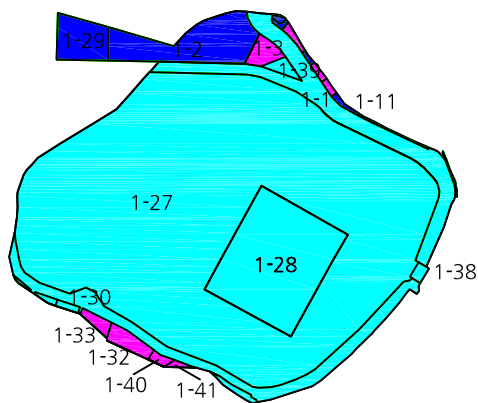
변동없음.



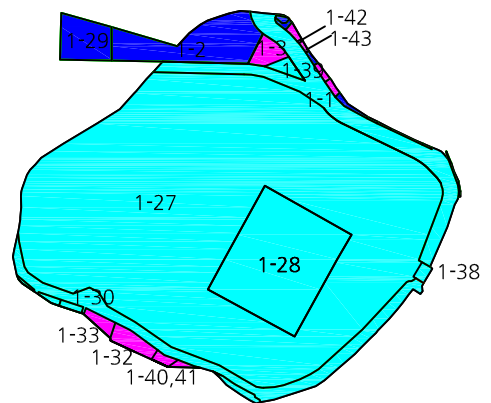
변동없음.

- 사
- 도
- 대
- 공원

소유권



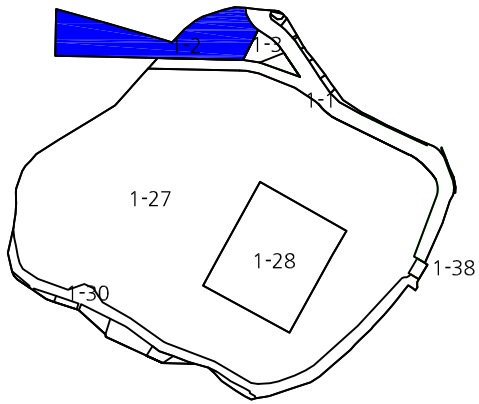
1-30이 국유지에서 박문학원 소유가 됨.



변동없음.

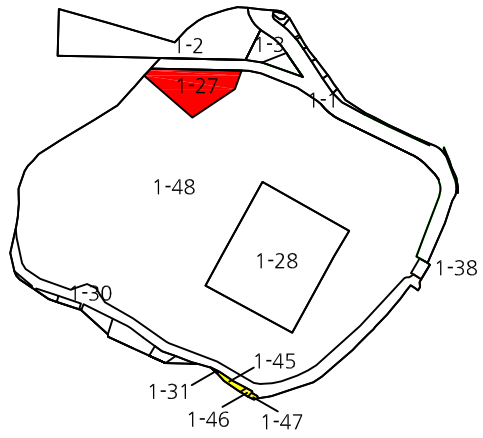
- 국유
- 서울시
- 개인
- 종로구

1962

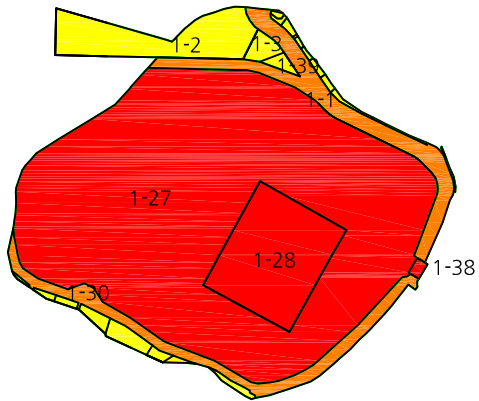


1-29가 1-2에 합병.

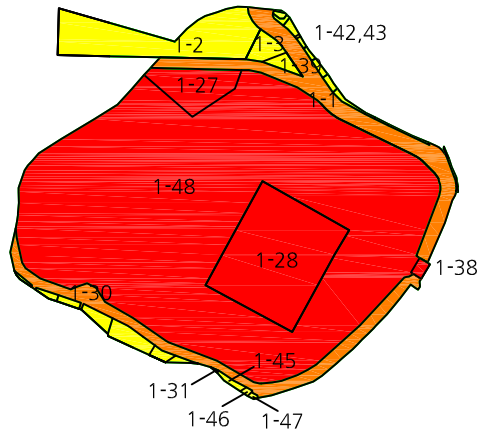
1965



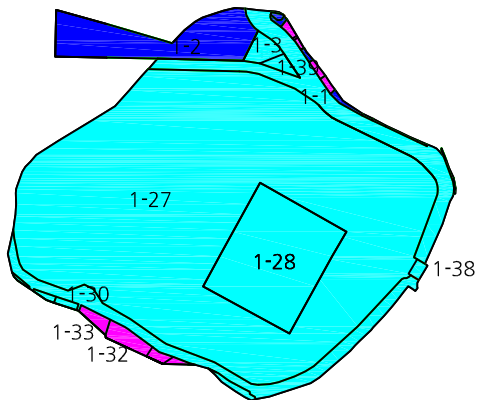
1-27에서 1-48이 분할.
1-31에서 1-45·46·47이 분할.



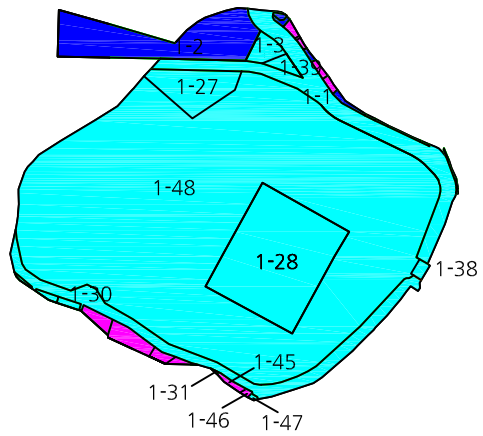
변동없음.



변동없음.



변동없음.



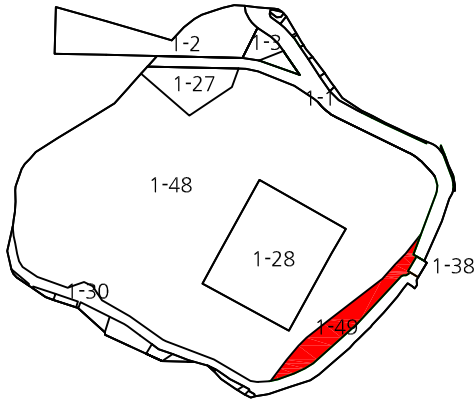
1-45·46번지 국유 → 개인.

연도

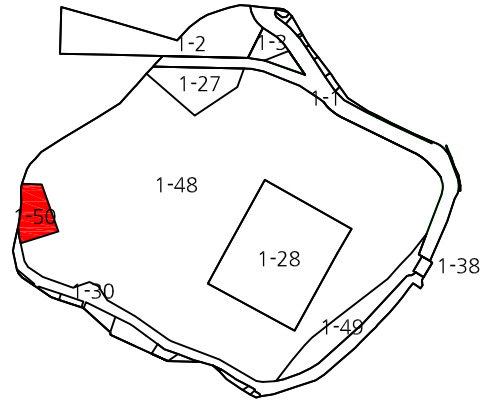
1966

1968

지적



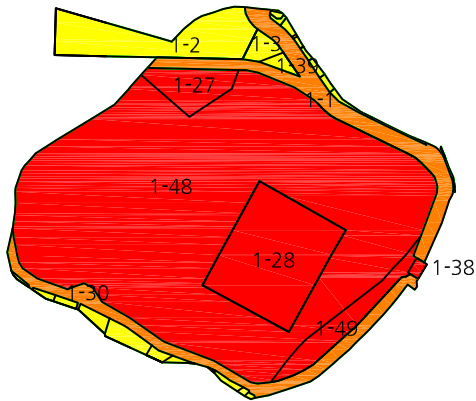
1-48에서 1-49 분할.



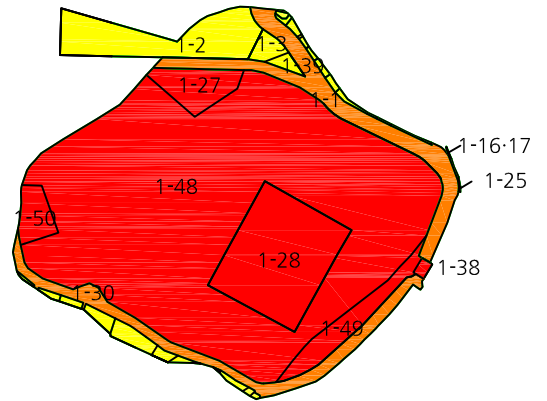
1-48에서 1-50 분할.

- 분필
- 합필
- 등록

지목



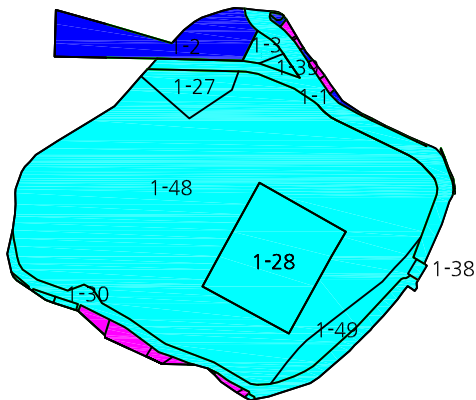
변동없음.



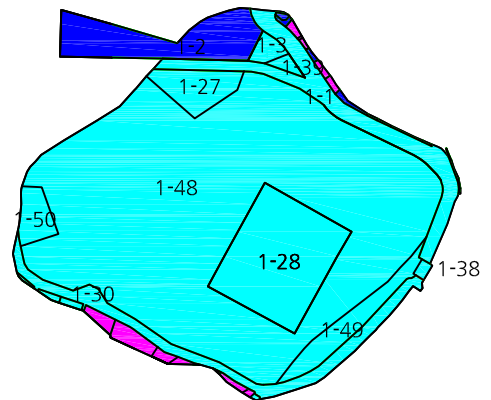
1-16·17·25번지 대 → 도로.

- 사
- 도
- 대
- 공원

소유권



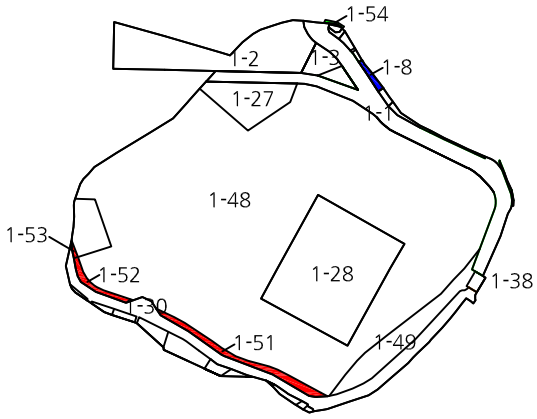
변동없음.



변동없음.

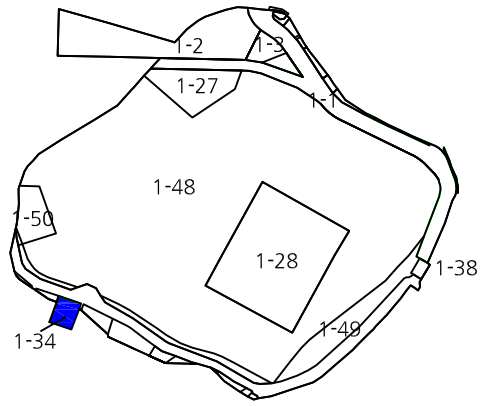
- 국유
- 서울시
- 개인
- 종로구

1969

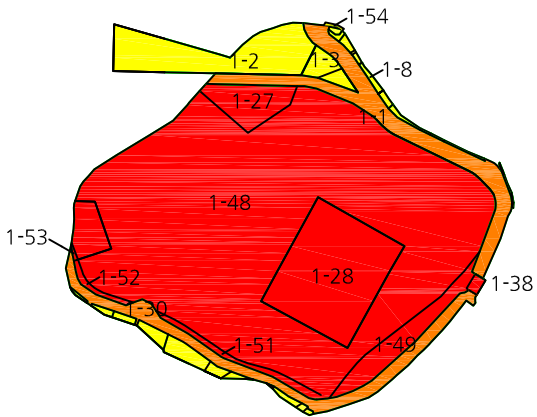


1-9가 1-8에 합병. 1-48에서 1-51·52가 분할.
1-50에서 1-53이 분할. 1-54 등록.

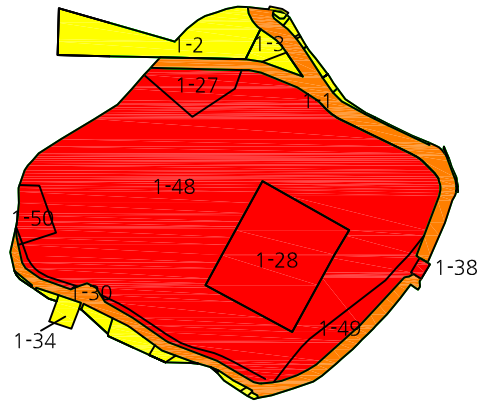
1974



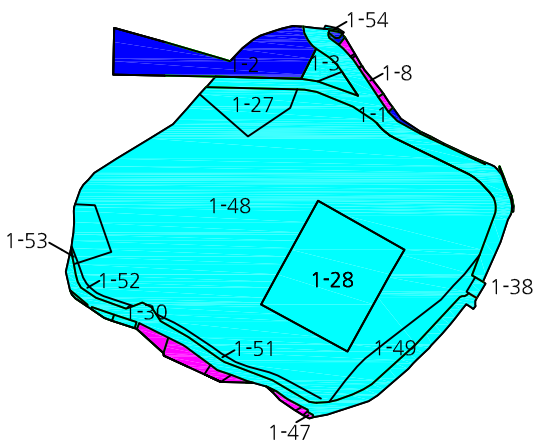
262-70이 1-34에 합병.



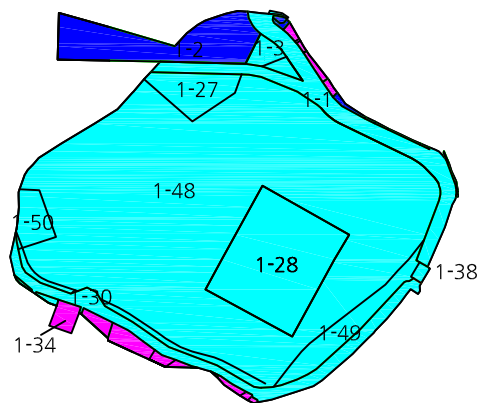
변동없음.



변동없음.



1-47번지 국유 → 개인소유.



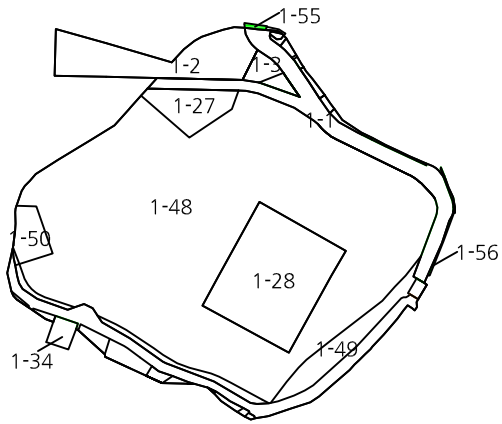
1-34번지 국유 → 개인소유.

연도

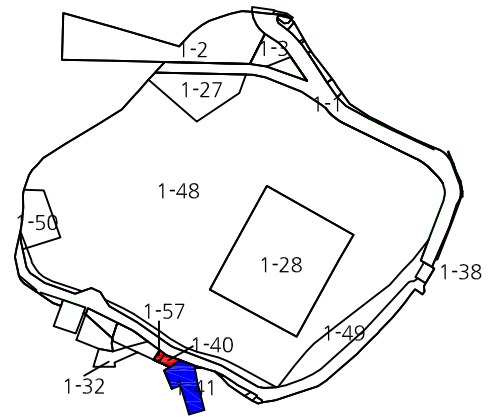
1975

1976

지적



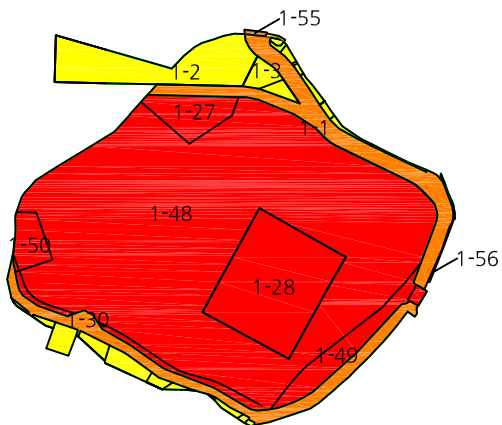
1-55·56번지 신규등록.



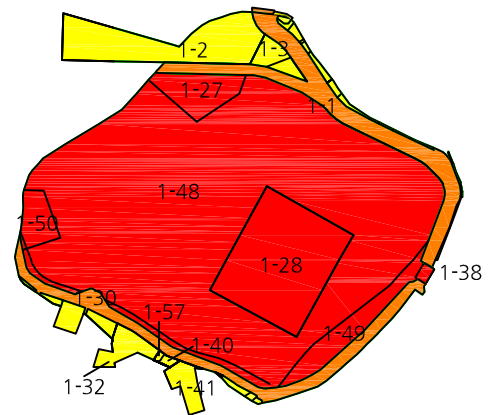
1-32에서 1-57이 분할, 262-76·77은 1-32에 합병. 262-78, 262-91이 1-41에 합병.

- 분필
- 합필
- 등록

지목



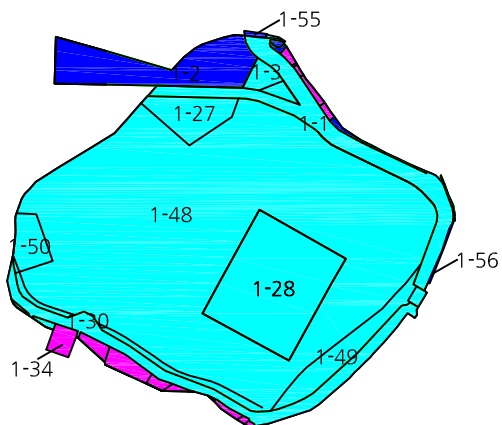
1-55·56번지 → 도로.



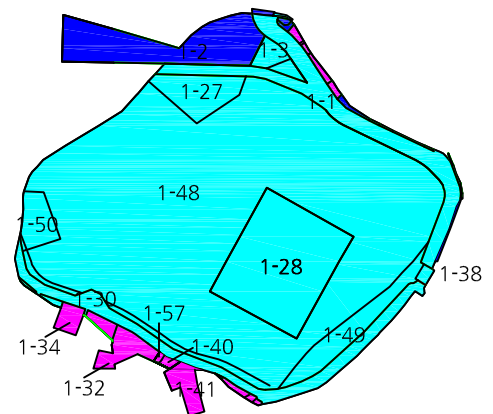
변동없음.

- 사
- 도
- 대
- 공원

소유권



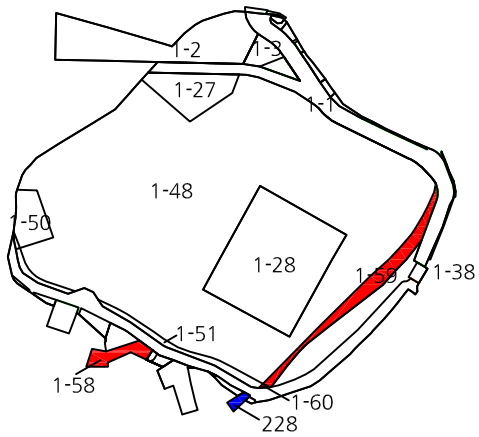
1-55·56번지 → 서울시.



변동없음.

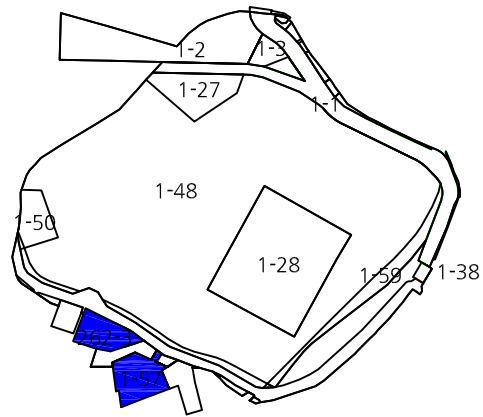
- 국유
- 서울시
- 개인
- 종로구

1977

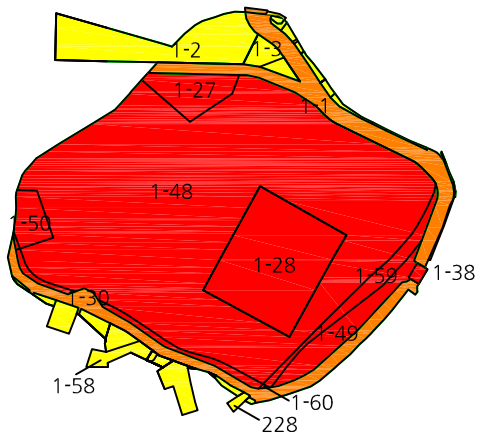


1-32에서 1-58이 분할, 1-51에서 1-60 분할.
1-47은 228에 합병.

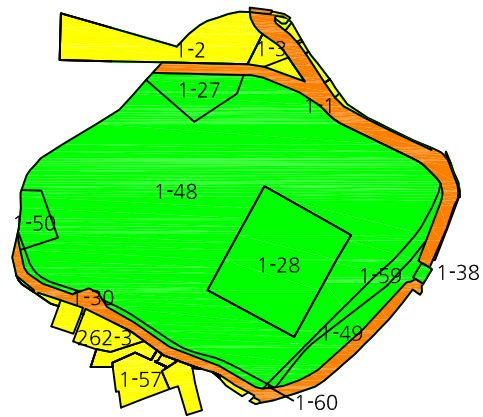
1978



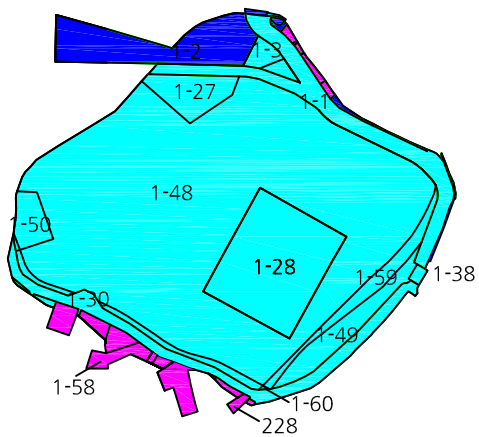
1-32와 1-33은 262-3에 합병됨. 1-57은
262-143과 합병함.



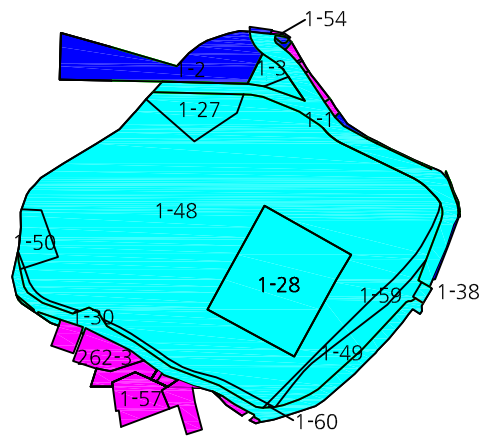
변동없음.



1-27·28·38·48~53·59·60번지 사사 → 공원.



변동없음.



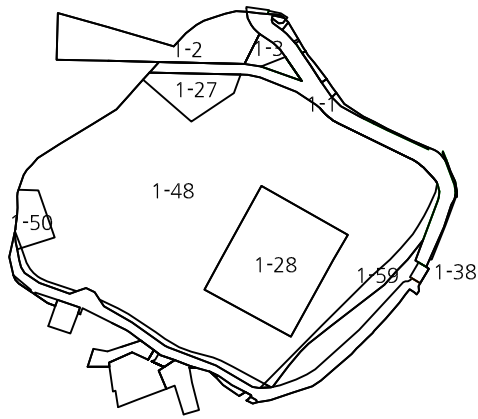
1-54번지 국유 → 개인소유.

연도

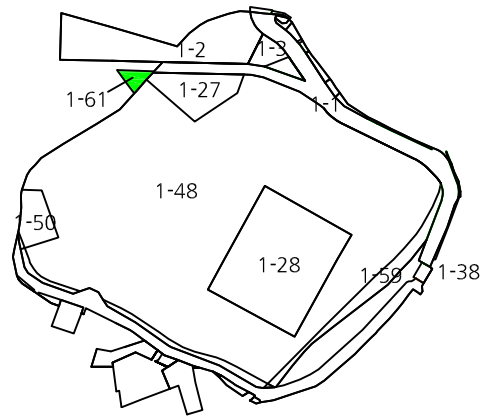
1986

1988

지적



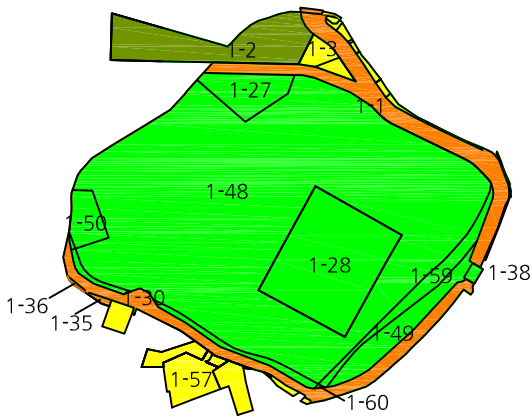
변동없음.



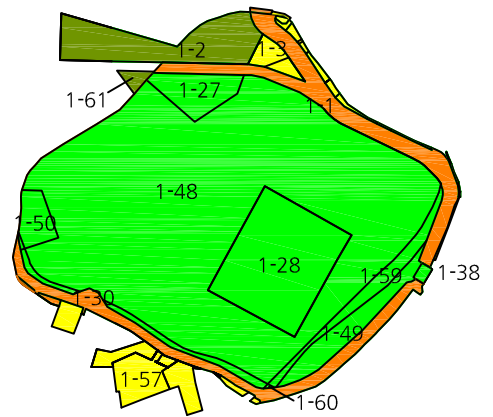
산1-8이 1-61로 등록.

- 분필
- 합필
- 등록

지목



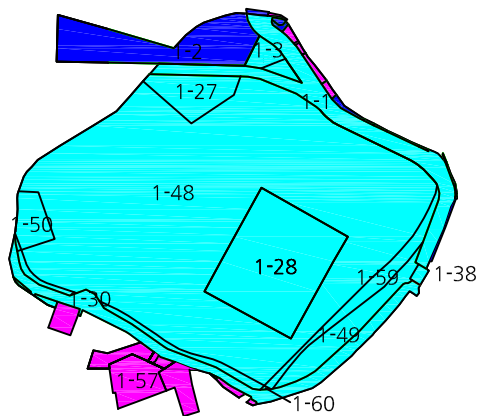
1-2번지 대 → 학교.
1-35·36번지 대 → 도로.



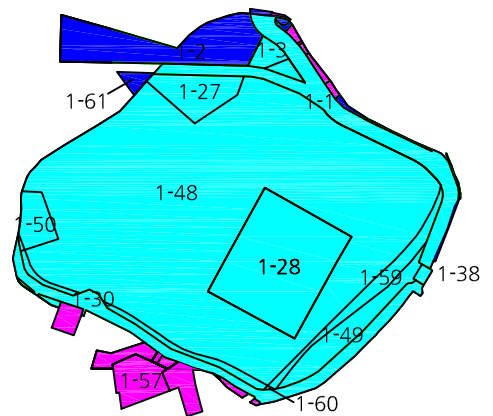
1-61번지 임야 → 학교.

- 사
- 도
- 대
- 공원
- 학교

소유권



변동없음.

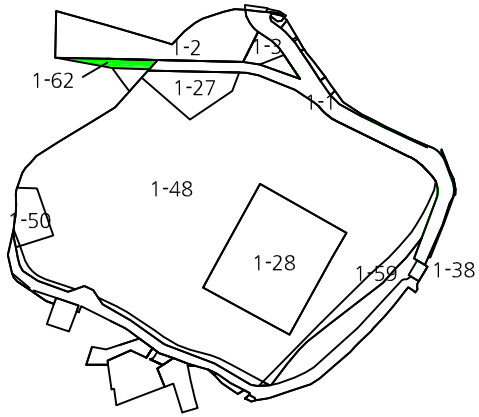


1-14·20·23번지 서울시 → 종로구.
1-61번지 서울시.

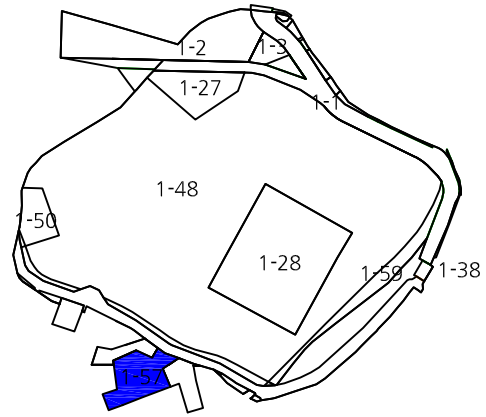
- 국유
- 서울시
- 개인
- 종로구

1990

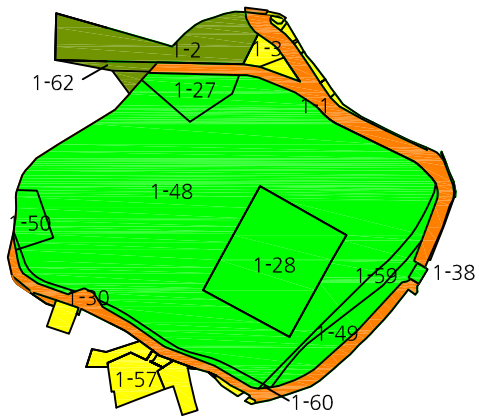
1995



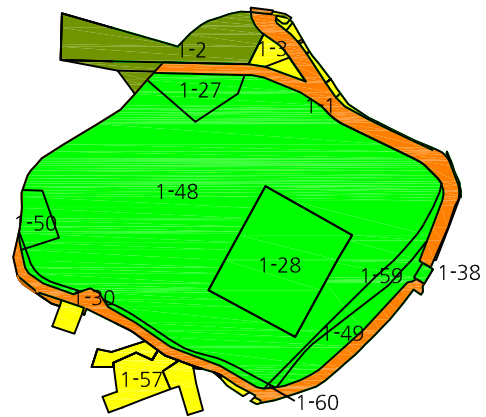
산1-8이 1-62로 등록.



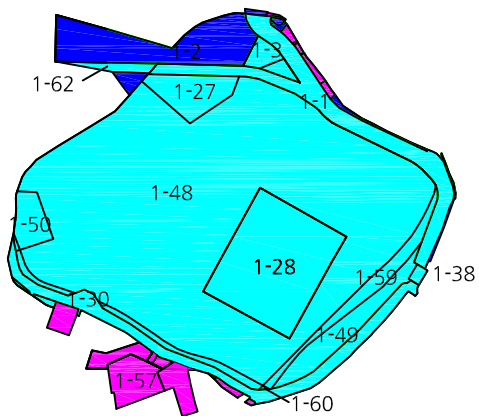
1-40이 1-57과 합병.



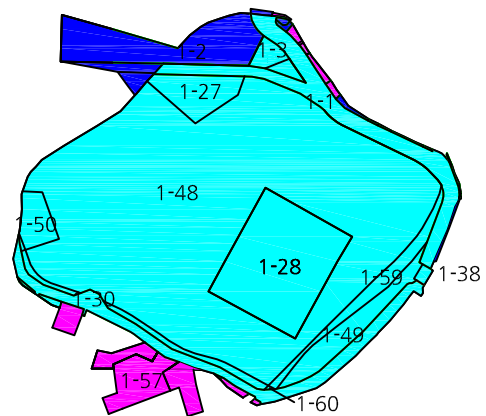
1-62번지 학교.



변동없음.



1-62번지 국유(문교부).



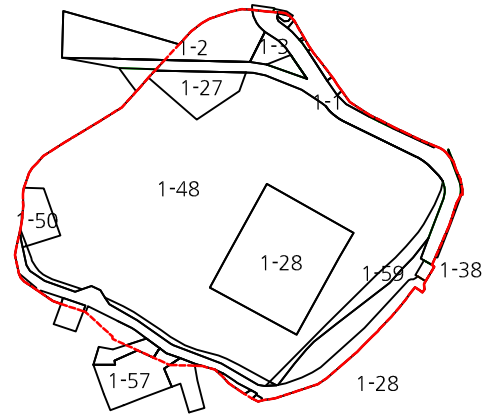
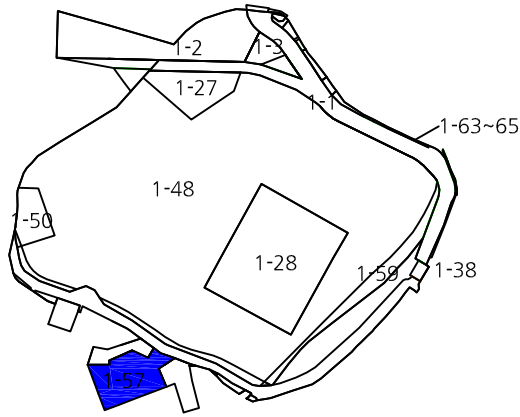
변동없음.

연도

2000

2013

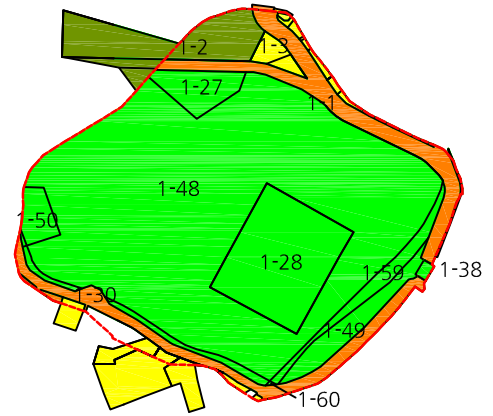
지적



- 분필
- 합필
- 등록

262-60이 1-57과 합병.

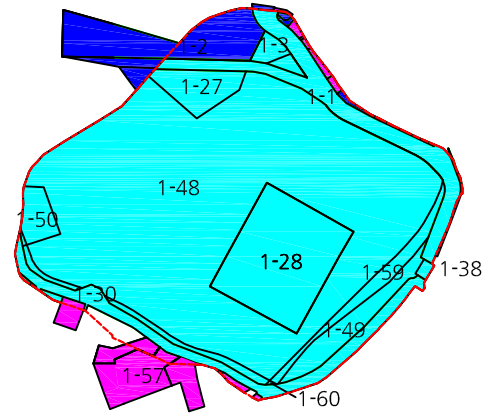
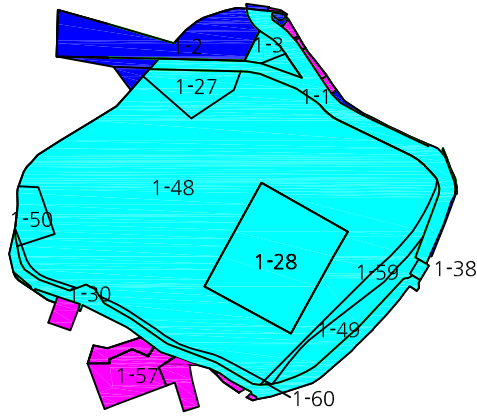
지목



- 사
- 도
- 대
- 공원
- 학교

변동없음.

소유권



- 국유
- 서울시
- 개인
- 종로구

변동없음.

5) 지적도

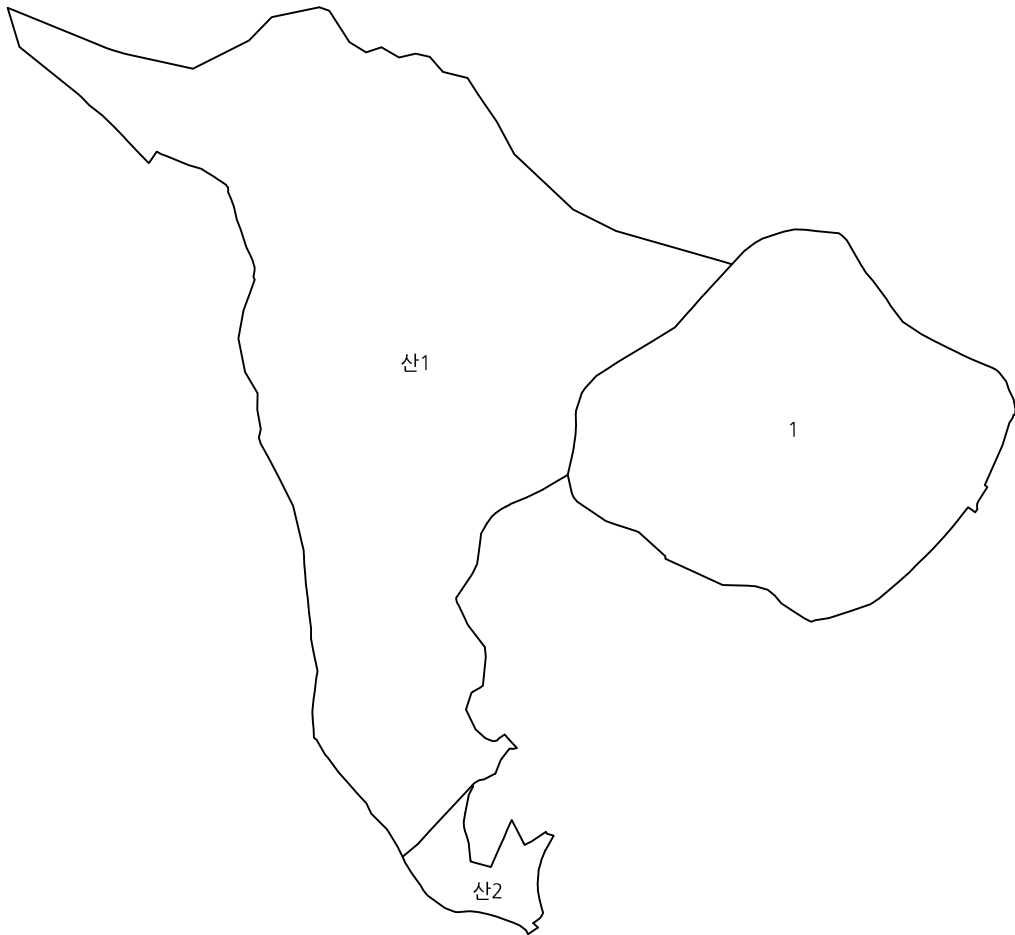
② 사직동 산 1번지 연도별 필지의 변화

■ 연도

1912

■ 지적

- 분필
- 합필
- 이 필



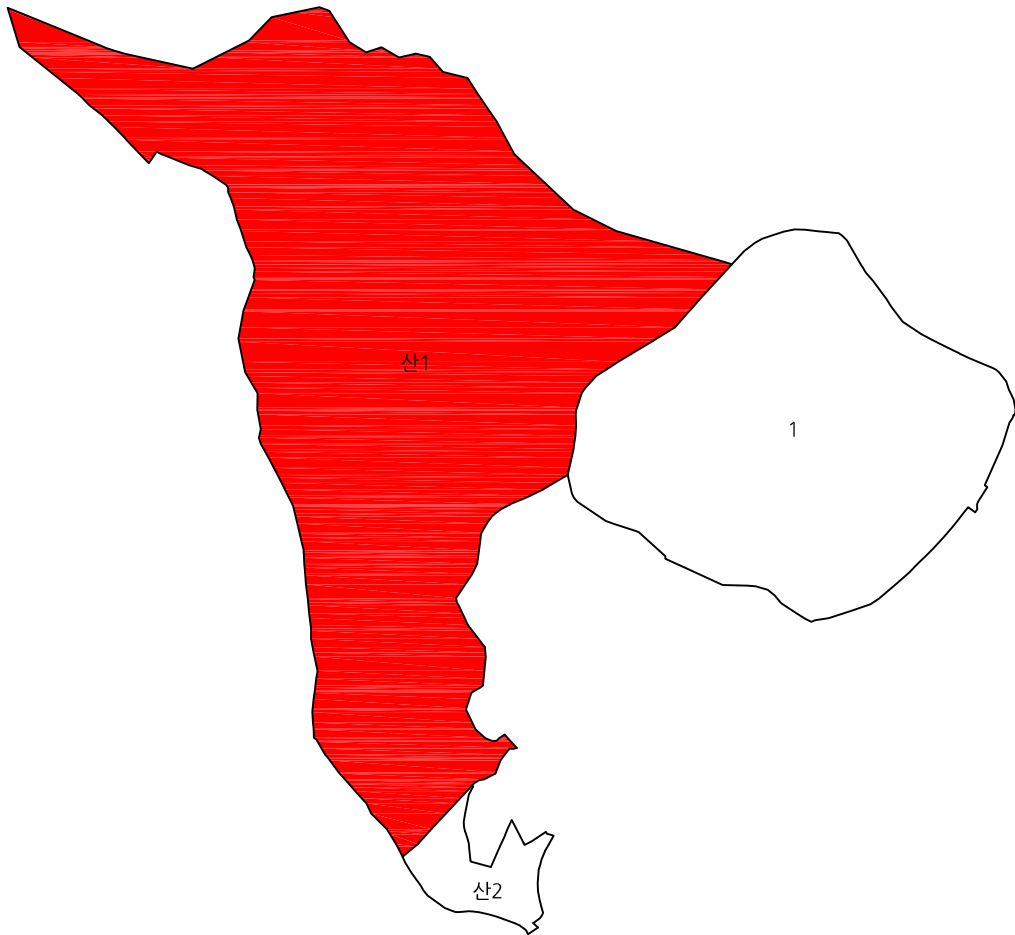
산 1번지 등록.
면적 114,550(평)

■ 연도

1912

■ 지목

- 임
- 도
- 대
- 공원
- 학교



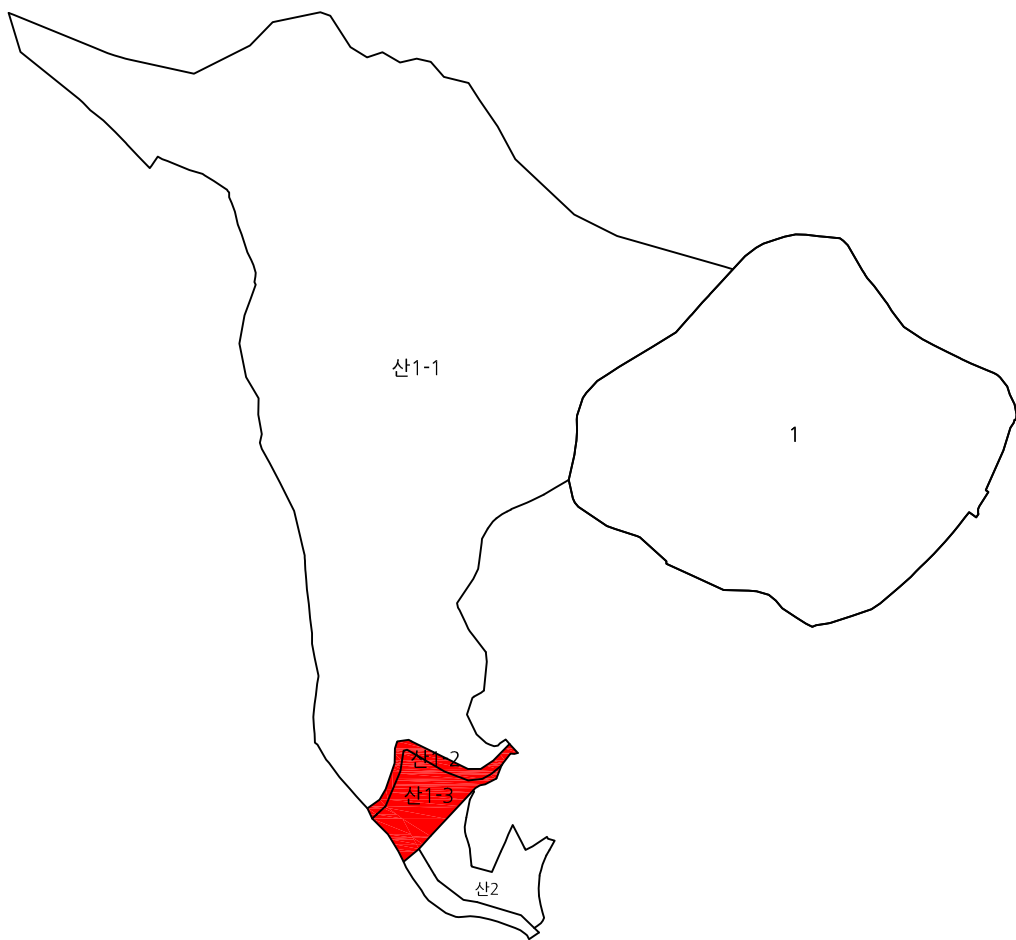
산 1번지 임야.

■ 연도

1925

■ 지적

- 분필
- 합필
- 이필



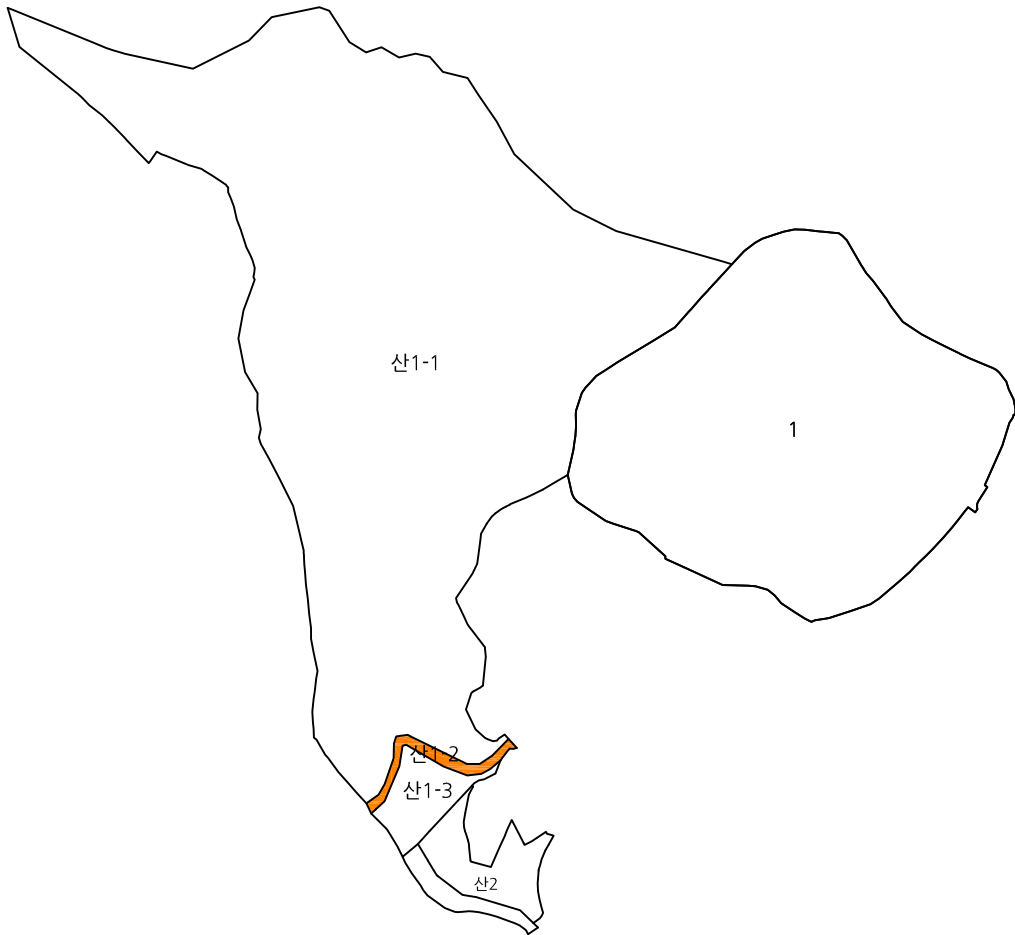
산 1에서 산1-2·3분할.

■ 연도

1925

■ 지목

- 임
- 도
- 대
- 공원
- 학교



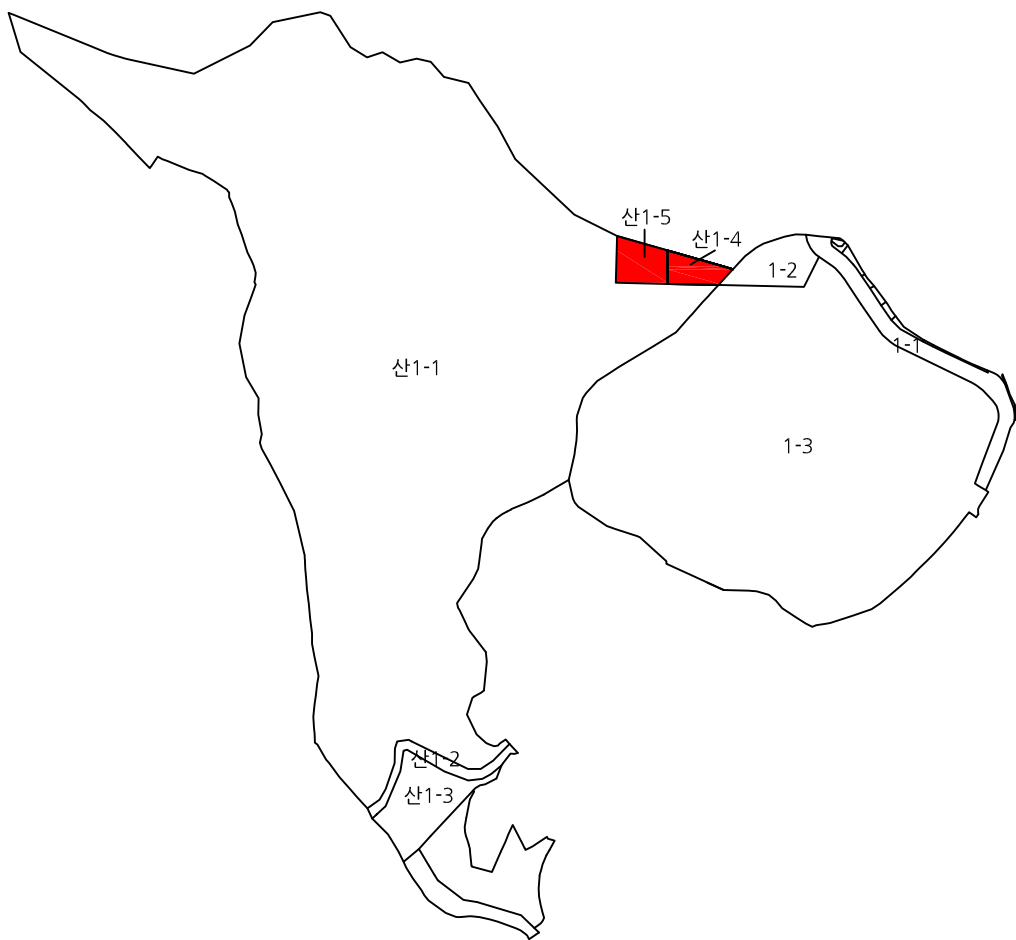
산 1-2번지 임야 → 도로.

■ 연도

1932 · 1934

■ 지적

- 분필
- 합필
- 임



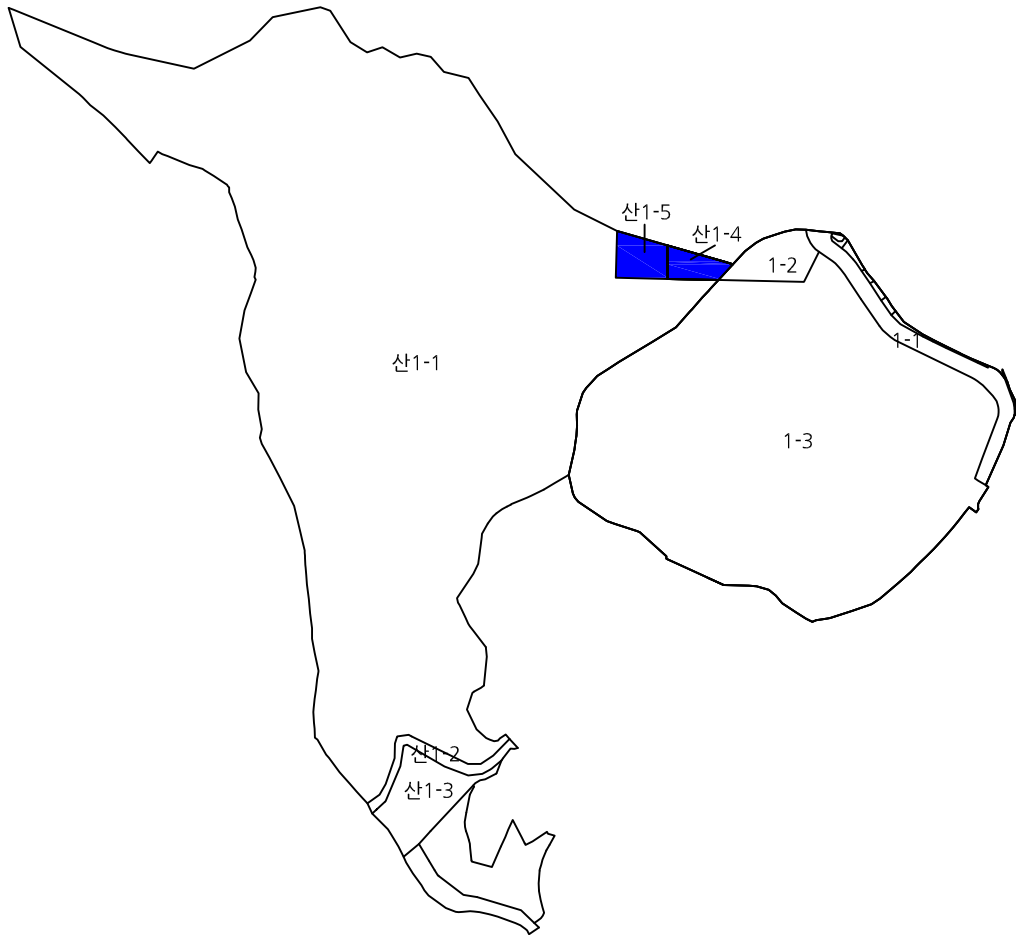
산 1-1에서 산1-4분할 (1932년).
산 1-1에서 산1-5분할 (1934년).

■ 연도

1936

■ 소유권

- 국유
- 경성부
- 개인
- 종로구



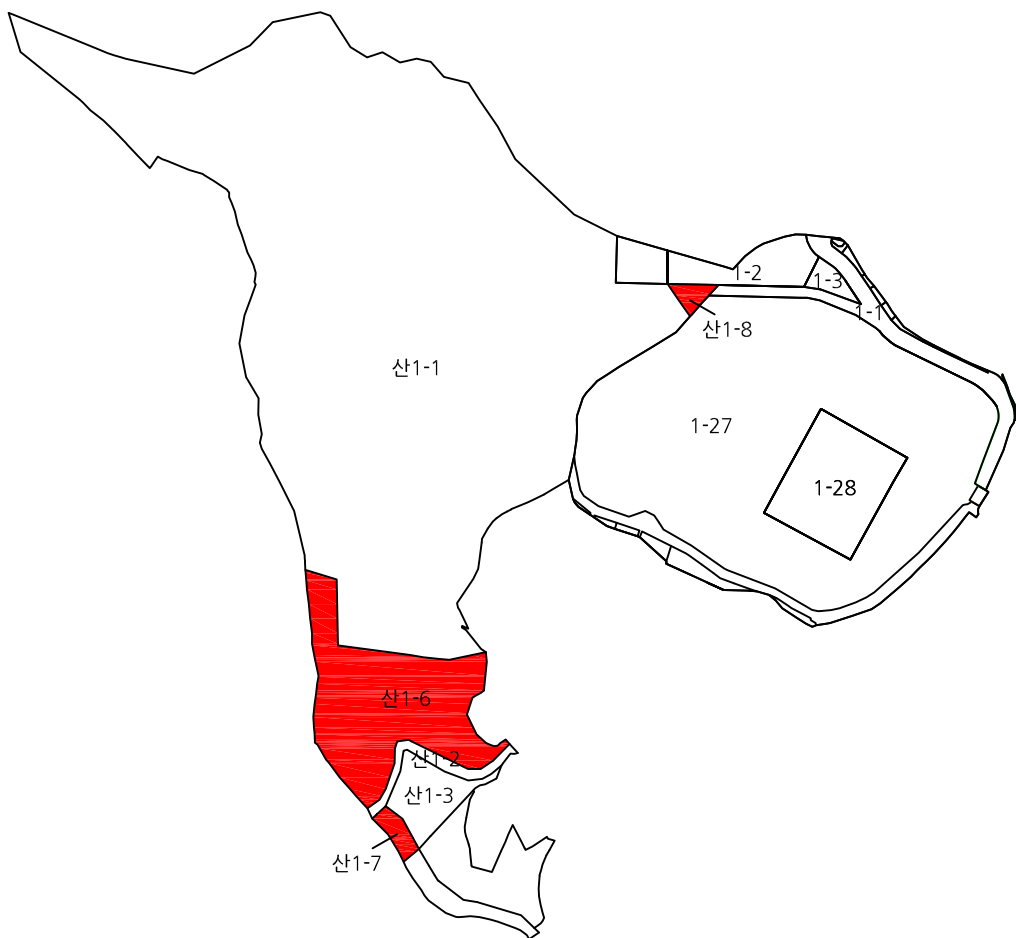
산 1-4번지 국유 → 경성부.
산 1-5번지 국유 → 경성부.

■ 연도

1935 · 1942

■ 지적

- 분필
- 합필
- 임



산 1-1에서 산1-6분할 (1935년).

산 1-1에서 산1-8분할 (1942년).

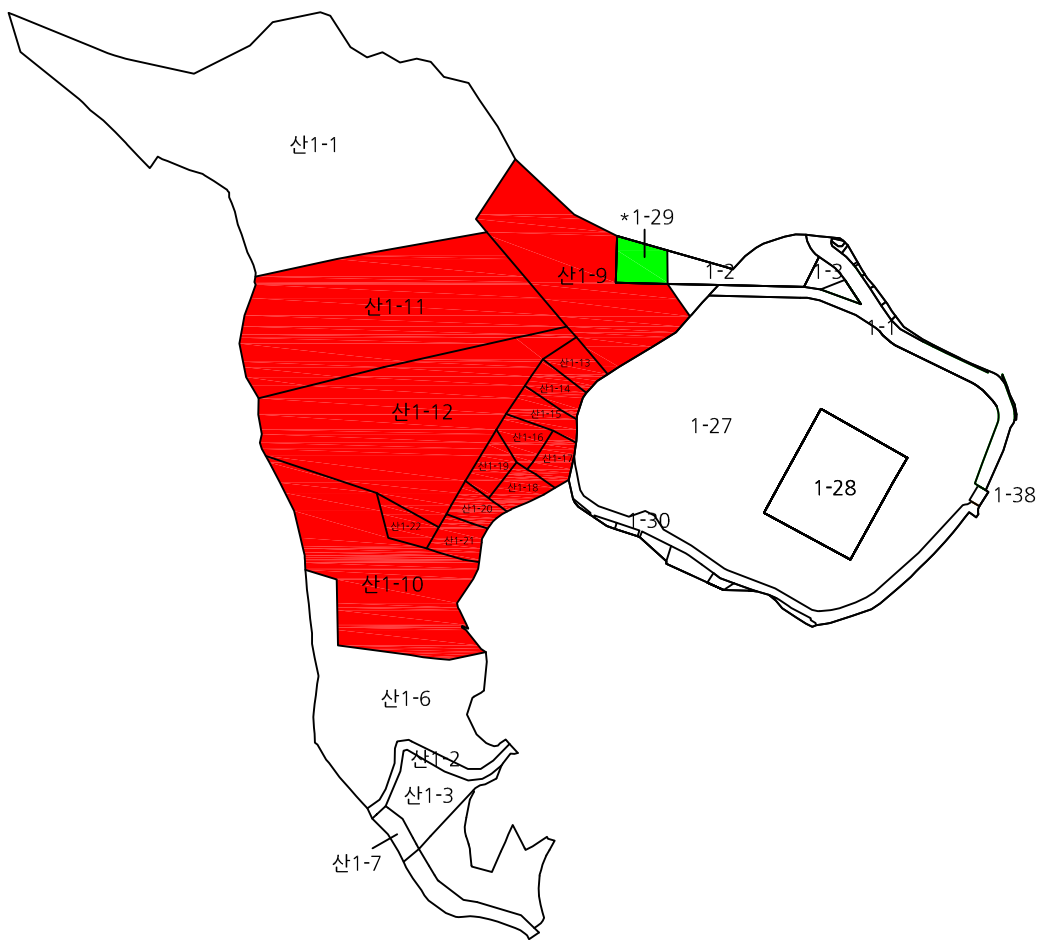
산 1-3에서 산1-7분할.

■ 연도

1963 · 1964

■ 지적

- 분필
- 합필
- 등록 전환



산 1-5번지 → 1-29번지, 임야 → 대 (1963년).

산 1-1에서 산1-9·10 분할 (1964년).

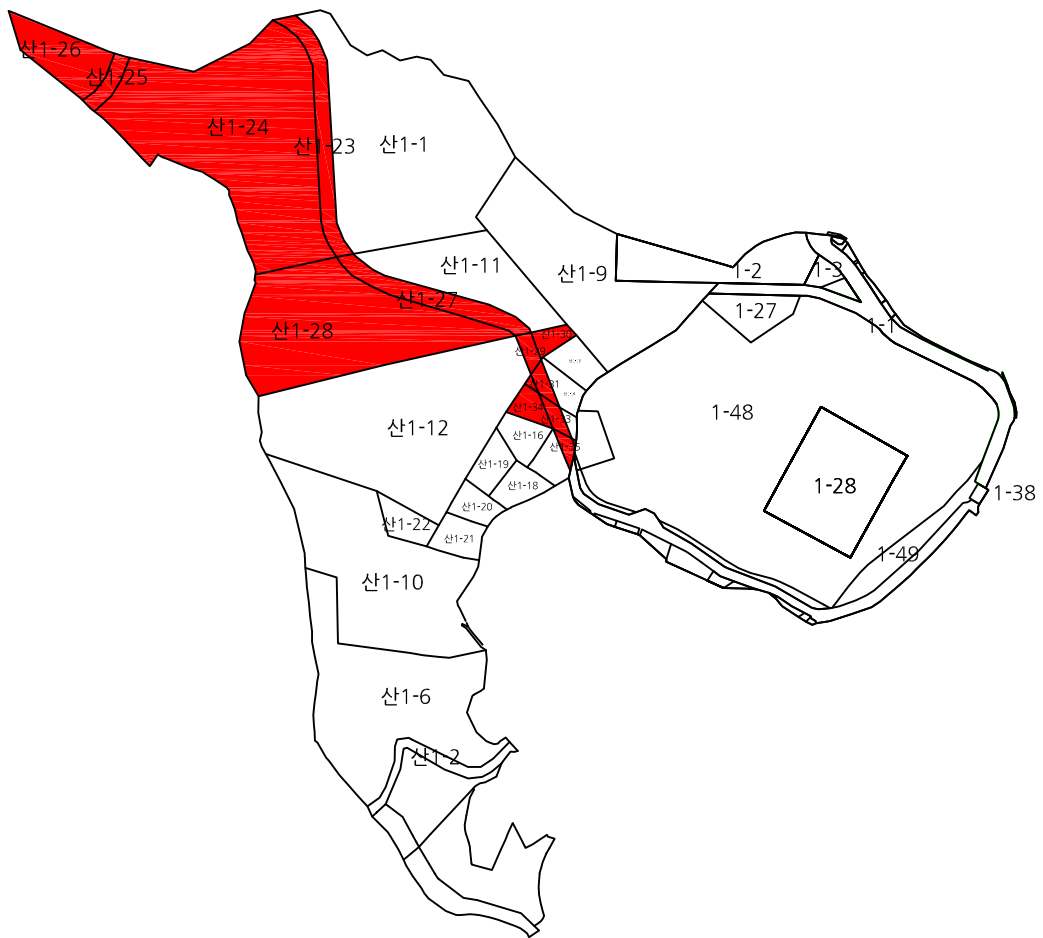
산 1-1에서 산1-11~1-22 분할 (1964년).

■ 연도

1969

■ 지적

- 분필
- 합필
- 예외



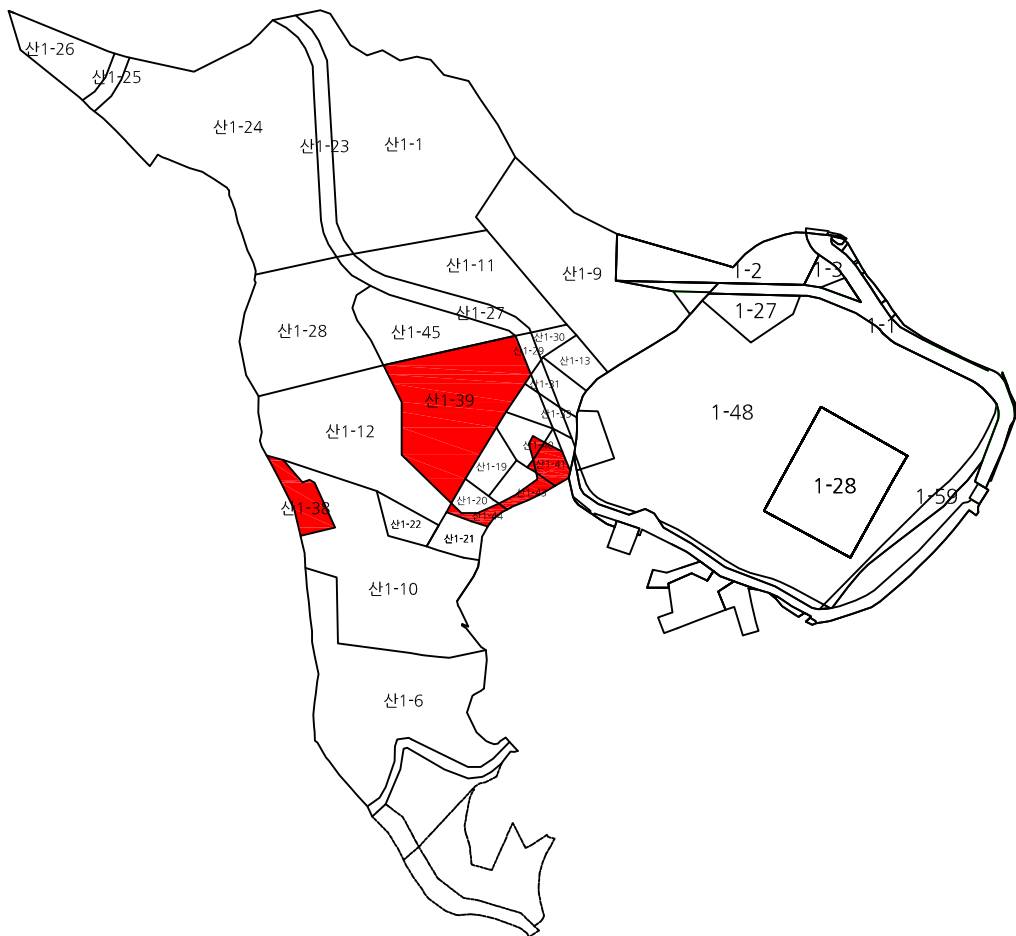
산 1-1에서 산1-23~26 분할.
산 1-11에서 산1-27·28 분할.
산 1-12에서 산1-29·30 분할.
산 1-14에서 산1-31·32 분할.
산 1-15에서 산1-33·34 분할.
산 1-17에서 산1-35·36 분할.

연도

1976

지적

- 분필
- 합필
- 이주



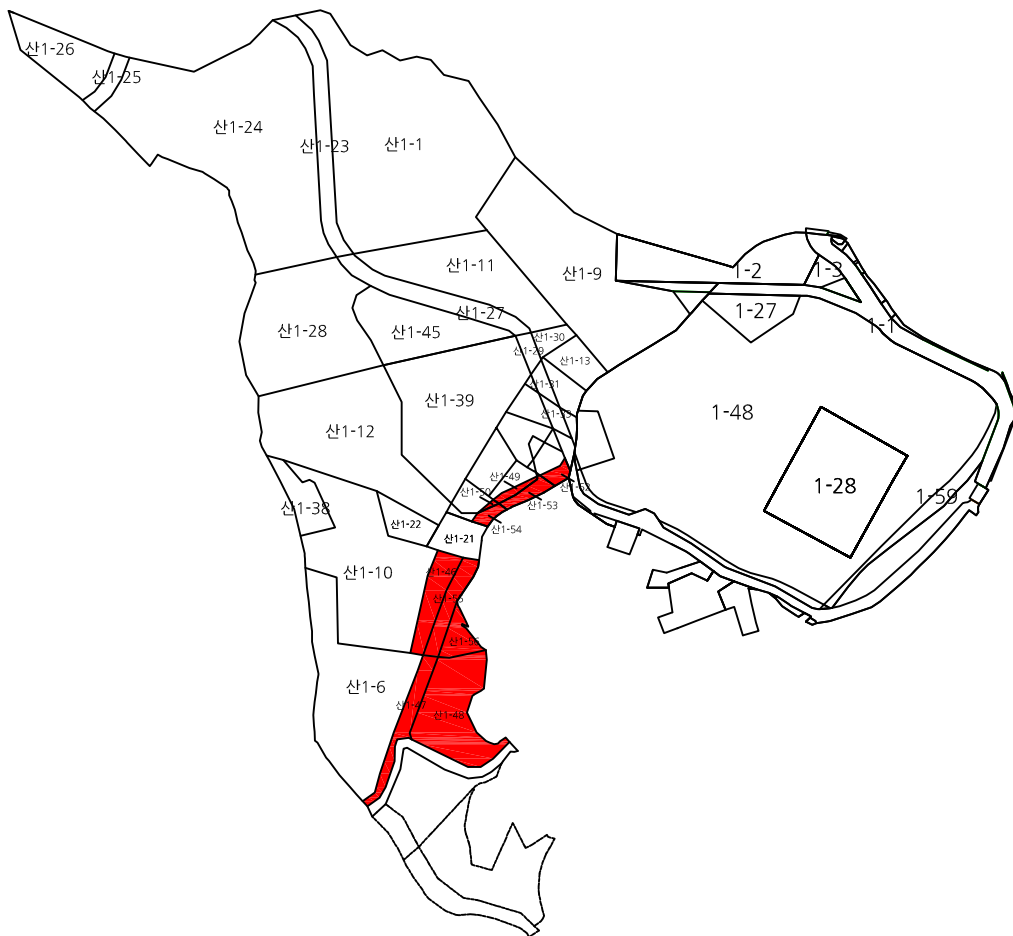
산 1-10에서 산1-38 분할.
산 1-12에서 산1-39 분할.
산 1-16에서 산1-40 분할.
산 1-17에서 산1-41-42 분할.
산1-18에서 산1-43분할.
산1-20에서 산1-44분할.

■ 연도

1986 · 1994

■ 지적

- 분필
- 합필
- 예외



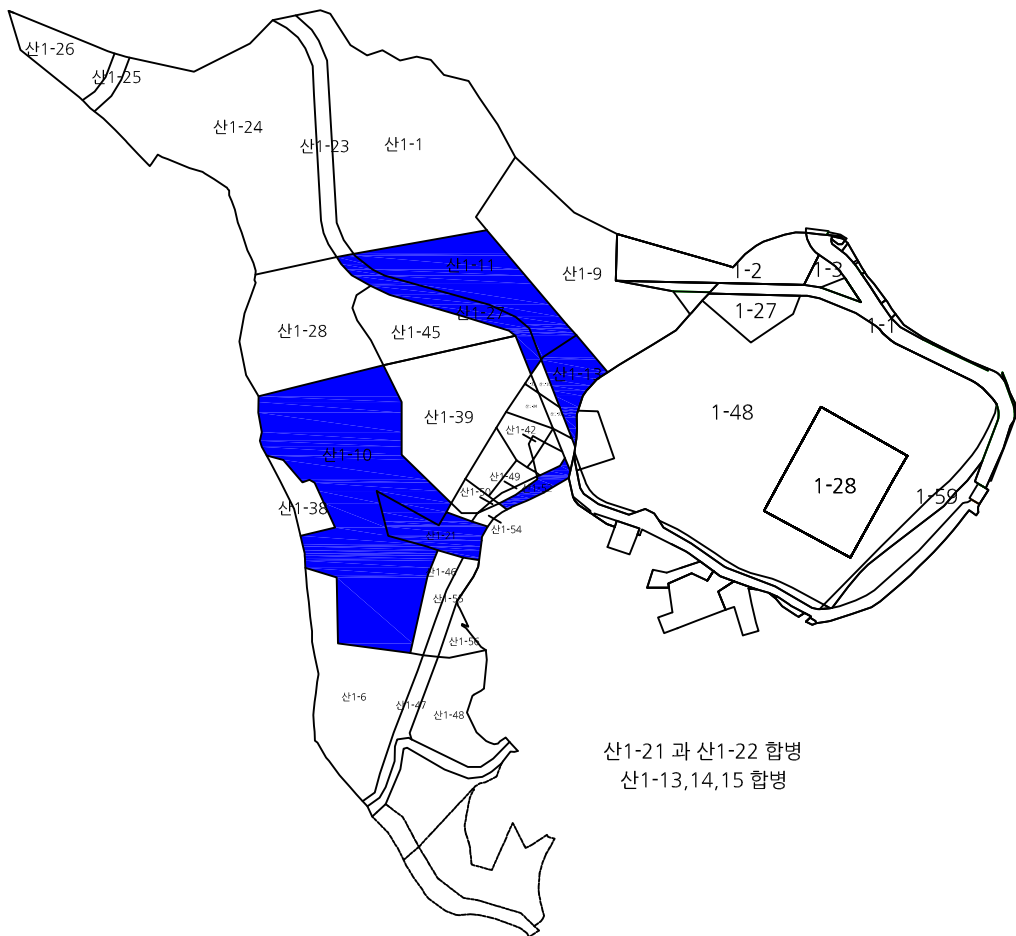
산 1-10에서 산1-46 분할.
산 1-6에서 산1-47·48 분할.
산 1-18에서 산1-49 분할.
산 1-20에서 산1-50 분할.
산 1-21에서 산1-51 분할.
산 1-41에서 산1-52 분할.
산 1-43에서 산1-53 분할.
산 1-44에서 산1-54 분할.
산 1-46에서 산1-55·56 분할.

■ 연도

1999

■ 지적

- 분필
- 합필
- 이필



산1-12는 산1-10에 합병.
산1-14·15는 산1-13에 합병.
산1-20은 산1-21에 합병.
산1-29는 산1-27에 합병.
산1-30은 산1-11에 합병.
산1-53은 산1-52에 합병.

연도

1999

지목

- 임
- 도
- 대
- 공원
- 학교



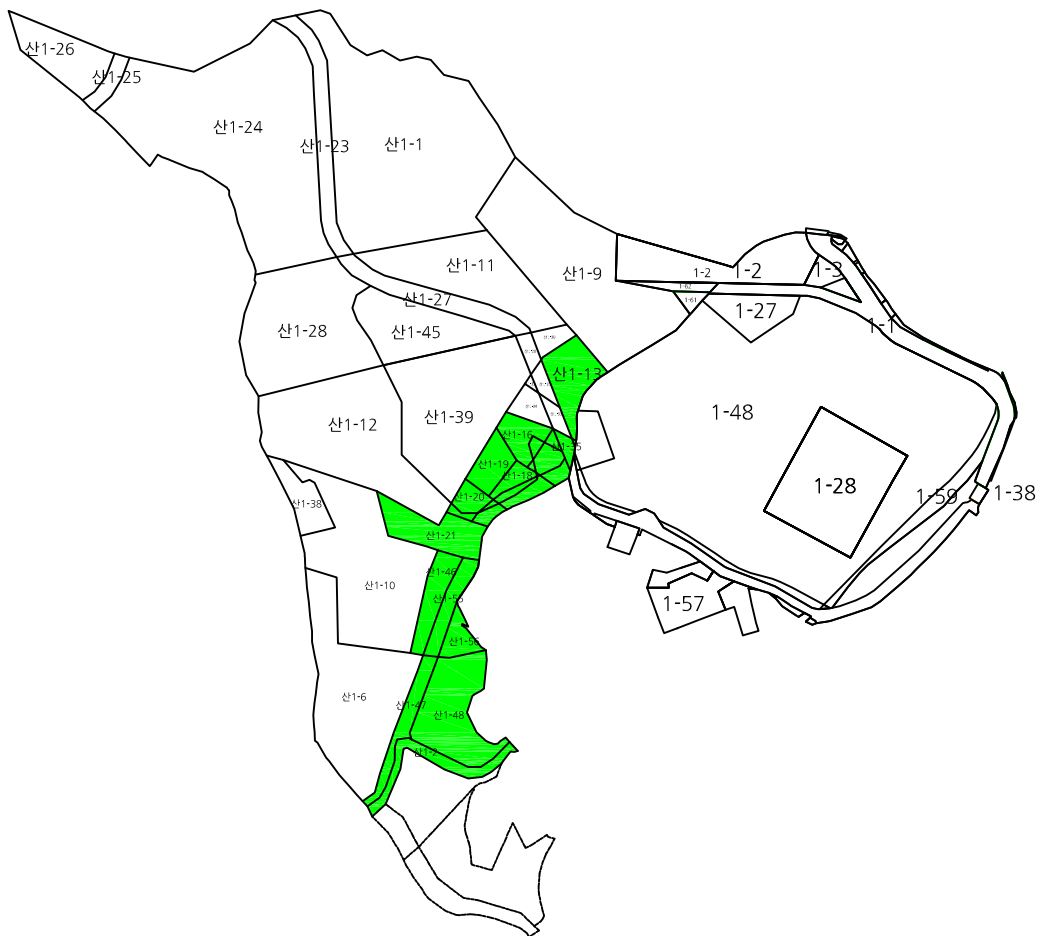
산 1-11·13·21·26·28·38·41번지 임야 → 공원.
산 1-25·27·35 임야 → 도로.

■ 연도

2001 · 2002 · 2003

■ 지적

- 분필
- 합필
- 등록 전환



2001년 / 산 1-2 등록전환 후 말소.
2002년 / 산 1-49~52·55 등록전환 후 말소.
2003년 / 산 1-13·16~21·35·41·43·44·46~48·56 등록전환 후 말소.

■ 연도

2013

■ 지목

- 임
- 도
- 대
- 공원
- 학교

